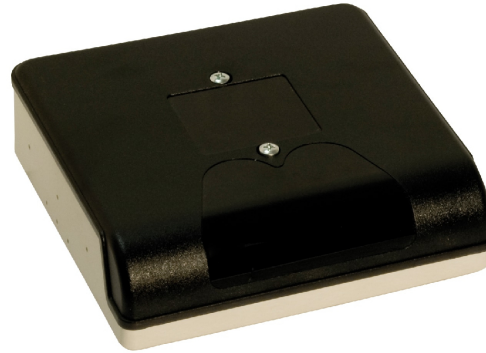




M200SMB

Caja para montaje en superficie de 1 módulo de la serie M700 o MI-DXXX.0.13



Características

- Caja para montaje en superficie de los módulos estándar de la serie M7xx o MI-Dxxx, que acepta un único módulo.
- Dispone de tapa de plástico esmerilado.
- Permite ver la etiqueta de identificación del producto, los leds y selectores de dirección.
- Dimensiones (Al x An x F): 130 x 143 x 49 mm.
- Peso aprox.: 0,160 Kg.

<https://www.ibdglobal.com/shop/product/m200smb-caja-para-montaje-en-superficie-de-1-modulo-de-la-serie-m700-o-mi-dxxx-0-13-11584>