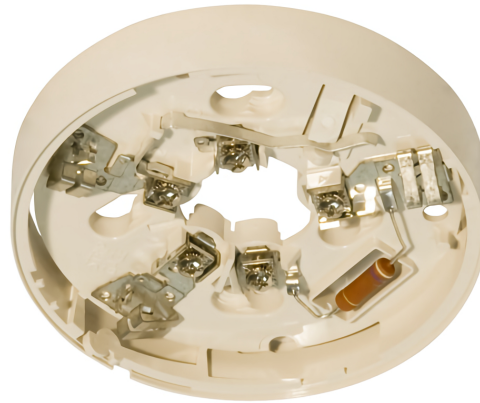




B401R

Base estándar con resistencia de 470 Ohm para detectores convencionales de las series 400, 600 y 800



Características

- Base estándar de superficie con resistencia limitadora de corriente de 470 Ohmios.
- Dispone de automatismo de bloqueo y terminales de conexión para cable de hasta 2,5 mm².
- Recomendada para la conexión de los sensores de la serie 400, 600 y 800 al módulo M710-CZR.
- Material: PC/ABS.
- Color marfil.
- Dimensiones (Ø x H): 102 x 19 mm.
- Peso aprox.: 0,070 Kg.

Accesorios

[RMK400AP-IV](#)

<https://www.ibdglobal.com/shop/product/b401r-base-estandar-con-resistencia-de-470-ohm-para-detectores-convencionales-de-las-series-400-600-y-800-11531>