

IO2034NC

Módulo analógico de 4 entradas y 4 salidas de relé. Serie 2000.

General

El IO2034NC es un módulo direccionable de 4 entradas supervisadas y 4 salidas de la Série 2000. El modulo se alimenta directamente del lazo y es suministrado en caja de conexiones IO2BOX.

Los modulos de entrada/salida alimentados de lazo de la série 2000 están diseñados para ser utilizados en ilimitadas aplicaciones de monitorización de entradas y activación de salidas. Estos modulos combinados con las potentes características de los paneles de detección de incendio FP1200/2000 y 2X dan una total versatilidad para ser utilizados en todas las instalaciones.

Configuración

El modulo IO2034NC funciona en un lazo de la Série 2000 y monitoriza 4 entradas e independientemente activa hasta 4 salidas de relé para el control de equipos. Cada modulo de entrada/salida ocupa unicamente una dirección en el lazo independientemente del numero de entradas o salidas que contenga.

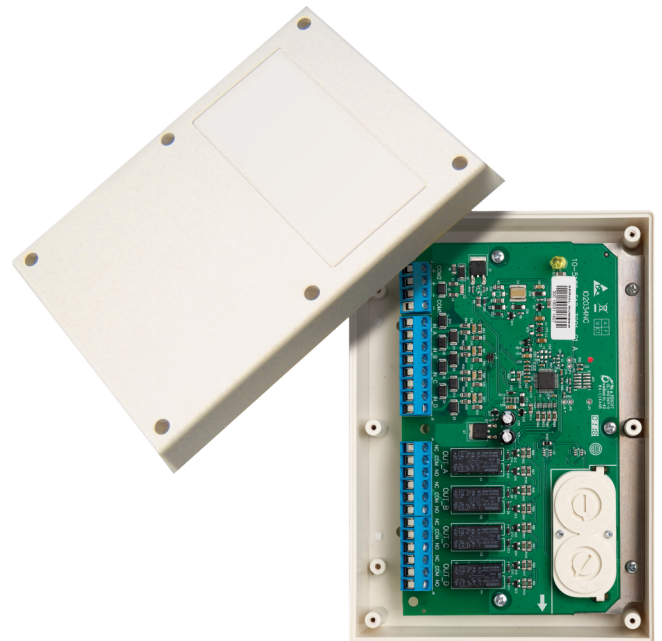
Todos los dispositivos de la Série 2000 utilizan un avanzado protocolo de comunicaciones digital con algoritmos de corrección de errores con el fin de asegurar la integridad de las comunicaciones. Se pueden instalar hasta 128 dispositivos por lazo. El direccionamiento de los equipos se realiza mediante dos selectores rotativo.

Entradas

Cualquier entrada puede ser cableada como supervisada o no y como normalmente abierta o normalmente cerrada. El modulo de entradas reportará el estado de cada entrada; Abierto, Pasivo, Activo o cortocircuito. Dependiendo de la programación del panel de incendios, se pueden realizar actuaciones para cada uno de estos estados.

Salidas

Cada salida es un relé enclavado magnéticamente que provee de un contacto libre de potencial. Debido a que es enclavado magnéticamente, hace que no haya un consumo adicional cuando la salida está activa o pasiva.



Detalles

- Entradas y salidas programables individualmente en una unica dirección de lazo
- Estructura de entradas versátil
- Entradas supervisadas
- Funcionamiento normalmente cerrado / normalmente abierto
- Salida de relé activado magnéticamente
- Alimentación de lazo
- Fácil direccionamiento numérico
- Certificado EN54 y CPD

IO2034NC

Módulo analógico de 4 entradas y 4 salidas de relé. Serie 2000.

Especificaciones técnicas

General

Indicación de estado	LED
Compatibilidad	2000 Series Systems
Método de direccionamiento	Rotary switch
Intervalo de direcciones	1 to 128 (128 devices per loop)

Eléctrico

Tipo de fuente de alimentación	Alimentado por bucle
Voltaje de funcionamiento	17 to 28 VDC
Consumo de corriente	<350 μ A (Standby) 420 μ A (Active)

Entrada

Cantidad de entradas	4
Ratio y tipo de entrada	Supervised
Estados de entrada	Activo, Normal, Abierto, Corto
Resistencia de alarma	33 k Ω , ¼ W, 5%
Terminación	150 k Ω , ¼ W, 5%

Salida

Cantidad de salidas	4
Ratio y tipo de salida	Relay 2A @ 30 VDC

Físico

Dimensiones físicas	175 x 124 x 51 mm
Peso neto	100 g
Color	Blanco
Tipo de Montaje	Montaje en pared
Material	Plástico
Especificaciones del cable	2-core (loop)

Medioambiental

Antivandálico	No
Temperatura de funcionamiento	-10 to +55°C
Temperatura de almacenamiento	-20 to +60°C
Humedad relativa	10 to 95% noncondensing
Entorno	Interior
Clasificación IP	IP40

Regulador

Cumplimiento	CE, REACH, RoHS 3, WEEE
Certificación	CPR
Normativas	EN54-18



Como empresa innovadora, Carrier Fire & Security se reserva el derecho de modificar las especificaciones de los productos sin previo aviso. Para conocer las últimas especificaciones de los productos, visite la Web de es.firesecurityproducts.com o póngase en contacto con su comercial.

Last updated on 6 March 2024 - 16:35