

Módulos de Expansión de Zona Cableada y de Salida PowerSeries Neo de DSC

HSM2108, HSM2204, HSM2208, HSM2300

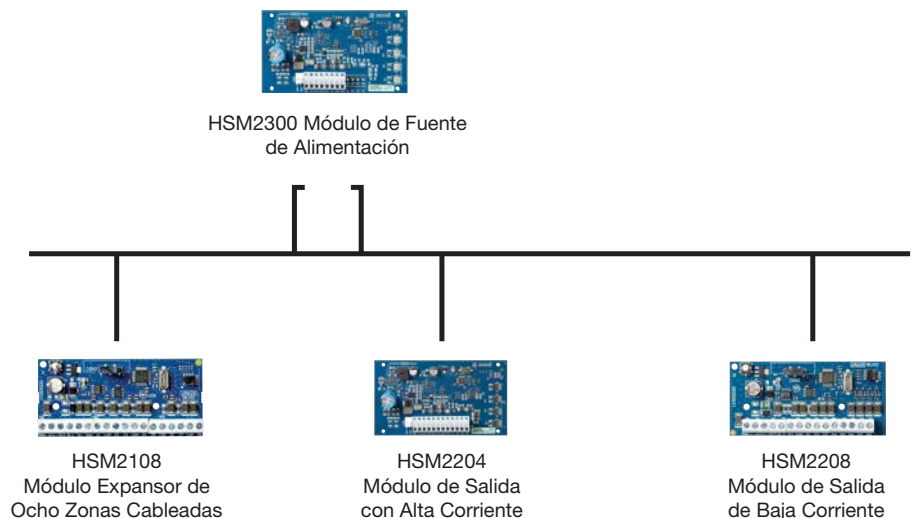
Características que marcan la diferencia:

- Módulos de expansión de zona cableada que permiten expandir fácilmente las zonas y las salidas programables.
- Expansión completamente supervisada que garantiza una constante comunicación con el panel de control PowerSeries Neo.
- Supervisión antisabotaje disponible que garantiza que el producto esté siempre protegido.
- Se conecta al panel de control mediante Combust de 4 hilos.
- El cableado se puede hacer de forma directa, en cadena o con derivaciones en T en cualquier lugar del Combust.
- Comunicaciones completamente encriptadas con PowerSeries Neo.

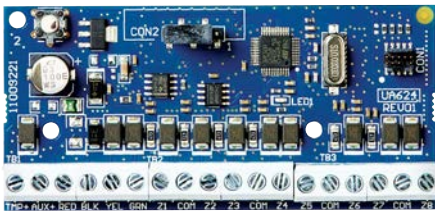
PowerSeries Neo redefine el concepto de seguridad

PowerSeries Neo de DSC redefine el concepto de protección contra intrusiones combinando la flexibilidad de un sistema cableado modular con la simplicidad de una amplia variedad de dispositivos y periféricos inalámbricos. ¿El resultado? El sistema híbrido más completo del mercado.

Esta nueva plataforma sumamente flexible utiliza las capacidades superiores de PowerG, la tecnología de intrusión inalámbrica líder en la industria. Innovadoras soluciones de verificación de alarmas y un paquete integral de herramientas remotas de software convierten a PowerSeries Neo en una solución de primera clase ideal para instalaciones residenciales y comerciales escalables.



Módulo Expansor de Ocho Zonas Cableadas HSM2108



- El HSM2108 es un módulo de entrada de zona que agrega hasta ocho zonas completamente programables a cualquier sistema de seguridad PowerSeries Neo.
- Soporta bucles de zona sin fin de línea, con fin de línea simple y con fin de línea doble. (resistencias de 5,600 Ohm)
- Conecte hasta 15 módulos por sistema.
- Entrada de contacto antisabotaje.

Especificaciones:

Información para pedidos:

HSM2108..... Expansor de 8 zonas cableadas
 Dimensiones:..... 45 mm x 92 mm (1.12/16" x 3 5/8")
 Consumo de corriente del panel:..... 130 mA (máx.)
 Tensión: 12 V CC nominal
 Entorno de operación: de -10 °C a 55 °C (de 14 °F a 131 °F)
 Humedad relativa: 5 a 93 %

Aprobaciones:

Para conocer los listados de aprobaciones actualizados, consulte www.dsc.com.

Compatibilidad:

El HSM2108 es compatible con todos los paneles de control PowerSeries Neo.

Gabinetes:

Modelo PC5003C (puerta extraíble) de acero calibre 22, pintado. Dimensiones: 248 mm (largo) x 298 mm (ancho) x 76 mm (alto), Peso: 1500 g

Modelo PC5003C (puerta con bisagra) de acero de 1.2 mm de grosor, pintado. Dimensiones: 248 mm (largo) x 298 mm (ancho) x 76 mm (alto), Peso: 2500 g

Modelo Power UC1 de acero calibre 18, pintado. Dimensiones: 315 mm (largo) x 319 mm (ancho) x 100 mm (alto), Peso: 3150 g

Modelo PC4003C de acero calibre 18, pintado. Dimensiones: 230 mm (largo) x 180 mm (ancho) x 75 mm (prof.),

Peso: 1050 g

NOTA: Utilice PC4003C o PC5003C para instalaciones UL/ULC.

Módulo de Salida con Alta Corriente HSM2204



- El HSM2204 es un módulo de doble función: proporciona salidas programables para controlar dispositivos externos y genera más de 12 V 1.0 A de potencia adicional.
- Conecte hasta 4 módulos por sistema.
- Totalmente supervisado para falla de CA, batería baja y fallas de AUX.

Especificaciones:

Información para pedidos:

HSM2204..... Expansor PGM de Alta Corriente
 Dimensiones:..... 145 mm x 83 mm (5 45/64" x 3 17/64")
 Consumo de corriente del panel:..... 40 mA (máx.)
 Tensión:..... 12 V CC nominal
 Salida auxiliar:..... 1 A máx.
 Valores del secundario del transformador: 16.5 V CA, 40 VA
 Capacidad de la batería:..... 4 Ah, 7 Ah o 14 Ah (2 x 7 Ah) máx.
 Entorno de operación: de -10 °C a 55 °C (de 14 °F a 131 °F)
 Humedad relativa: 5 a 93 %

Aprobaciones:

Para conocer los listados de aprobaciones actualizados, consulte www.dsc.com.

Compatibilidad:

El HSM2204 es compatible con todos los paneles de control PowerSeries Neo.

Gabinetes:

Modelo PC500C de acero calibre 22, pintado. 213 mm (largo) x 235 mm (ancho) x 78 mm (alto)

Modelo CMC- 1 de acero calibre 18, pintado. 287 mm (largo) x 298 mm (ancho) x 80 mm (alto)

Modelo PC4050CAR de acero calibre 18, pintado. 376 mm (largo) x 305 mm (ancho) x 125 mm (alto)

Modelo PC4050CR de acero calibre 18, pintado. 376 mm (largo) x 305 mm (ancho) x 128 mm (alto)

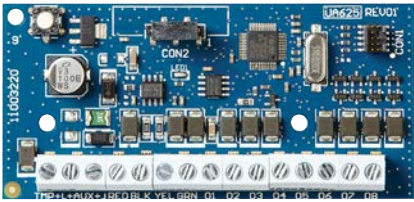
Modelo Power UC1 de acero calibre 18, pintado. 356 mm (largo) x 319 mm (ancho) x 115 mm (alto)

Peso: 6.15 Kg (PCB, batería, XFRM)

Modelo PC5003C de acero calibre 22, pintado. 288 mm (largo) x 298 mm (ancho) x 78 mm (alto)

Peso: 4.5 Kg (PCB, batería, XFRM)

Módulo de Salida de Baja Corriente HSM2208



- El HSM2208 proporciona salidas programables de baja corriente.
- Conecta hasta 16 módulos por sistema. Especificaciones:

Especificaciones:

Información para pedidos:

HSM2208..... Expansor PGM de Baja Corriente
 Dimensiones..... 45 mm x 92 mm (1.12/16" x 3 5/8")
 Consumo de corriente de la placa: 60 mA (máx.)
 Tensión: 12 V CC nominal
 Entorno de operación: -10 °C a 55 °C (14 °F a 131 °F)
 Humedad relativa:5 a 93 %

Aprobaciones:

Para conocer los listados de aprobaciones actualizados, consulte www.dsc.com.

Compatibilidad:

El HSM2208 es compatible con todos los paneles de control PowerSeries Neo

Gabinetes:

- Modelo PC5003C (puerta extraíble)
- Modelo PC5003C (puerta con bisagra)
- Modelo Power UC1
- Modelo PC4003C
- Modelo CMC-1
- Modelo PC4050CAR (antirrobo para instalaciones comerciales)
- Modelo PC4050CR (ULC--S559)

NOTA: utiliza PC4003C, PC5003C, CMC-1, PC4050CAR o PC4050CR para instalaciones UL/ULC.

	HS2128(E)	HS2064(E)	HS2032	HS2016	HS2016-4
MAX HSM2108	15	7	3	1	1
MAX HSM2204	4	3	1	1	1
MAX HSM2208	16	8	4	2	2
MAX HSM2300	4	3	1	1	1

Módulo de Fuente de Alimentación HSM2300



- HSM2300 es una fuente de alimentación supervisada que permite alimentar cualquier sensor de más de 12 V CC o módulo PowerSeries Neo (Corbus).
- Conecte hasta 4 módulos por sistema.

Especificaciones:

Información para pedidos:

HSM2300..... Expansor PGM de Alta Corriente
 Dimensiones:..... 145 mm x 83 mm (5 45/64" x 3 17/64")
 Consumo de corriente de la placa: 40 mA (máx.)
 Tensión..... 12 V CC nominal
 Salida auxiliar..... 1 A máx.
 Valores del secundario del transformador:16.5 VCA, 40 VA
 Capacidad de la batería:.....4 Ah, 7 Ah o 14 Ah (2 x 7 Ah) máx.
 Entorno de operación: -10 °C a 55 °C (14 °F a 131 °F)
 Humedad relativa:5 a 93 %

Aprobaciones:

Para conocer los listados de aprobaciones actualizados, consulte www.dsc.com.

Compatibilidad:

El HSM2300 es compatible con todos los paneles de control PowerSeries Neo.

Gabinetes:

- Modelo PC500C de acero calibre 22, pintado. 213 mm (largo) x 235 mm (ancho) x 78 mm (alto)
- Modelo CMC- 1 de acero calibre 18, pintado. 287 mm (largo) x 298 mm (ancho) x 80 mm (alto)
- Modelo PC4050CAR de acero calibre 18, pintado. 376 mm (largo) x 305 mm (ancho) x 125 mm (alto)
- Modelo PC4050CR de acero calibre 18, pintado. 376 mm (largo) x 305 mm (ancho) x 128 mm (alto)
- Modelo Power UC1 de acero calibre 18, pintado. 356 mm (largo) x 319 mm (ancho) x 115 mm (alto)
- Peso: 6.15 Kg (PCB, batería, XFRM)
- Modelo PC5003C de acero calibre 22, pintado. 288 mm (largo) x 298 mm (ancho) x 78 mm (alto)
- Peso: 4.5 Kg (PCB, batería, XFRM)