

# EU311



991g/02



0051  
0051-CPR-1871

EN 54-17  
EN 54-18

## MICROMÓDULO DE ENTRADA/SALIDA CON DIRECCIONAMIENTO



El micromódulo de entrada/ salida EU311 pertenece a la serie **ENE A** de Inim Electronics.

Cada dispositivo de la serie ENEA está identificado con un número de serie unívoco asignado en el momento de la fabricación y, por lo tanto, no requiere el uso de ningún programador de direcciones. El número de serie figura en la etiqueta del dispositivo y en dos etiquetas extraíbles que pueden colocarse en el plano y en la base de montaje.

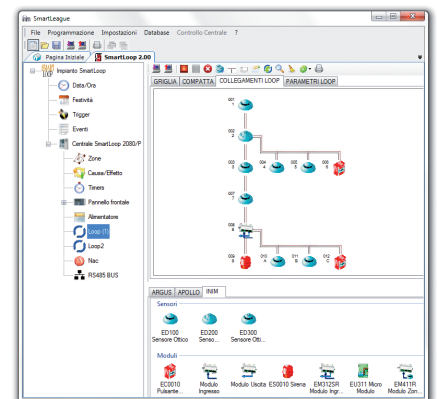
Una vez completado el cableado del bucle, mediante un programador manual o una central de control y gracias a la tecnología **LoopMap**, todos los dispositivos conectados se reconocen automáticamente, el cableado se reconstruye y se muestra de forma gráfica con el orden real de conexión de los dispositivos, las uniones en «T» y todas las características físicas del bucle. Así se reconstruye el tipo exacto de instalación, obteniendo un mapa interactivo que simplifica y agiliza las operaciones de búsqueda de averías y de mantenimiento del sistema.

Gracias al autodireccionamiento en serie, desarrollado por INIM Electronics, ahora es posible ampliar el sistema previamente instalado sin tener que volver a programar todo el sistema, manteniendo sin cambios la especificidad de la tecnología **LoopMap**, ya que al nuevo dispositivo se le asignará el primer ID lógico libre y correctamente colocado dentro del mapa interactivo.

El autodireccionamiento elimina algunos de los problemas típicos del direccionamiento manual: pérdidas de tiempo debido al direccionamiento del conmutador dip/rotativo, fallos causados por la doble dirección del dispositivo o por la falta de direccionamiento, consumo innecesario de las tarjetas de dirección a causa de un direccionamiento incorrecto.

El módulo EU311 está equipado con una entrada supervisada (alarma, aviso y avería) capaz de monitorizar el estado de un dispositivo y una salida supervisada alimentada directamente desde el bucle capaz de controlar un dispositivo de señalización acústico u óptico-acústico.

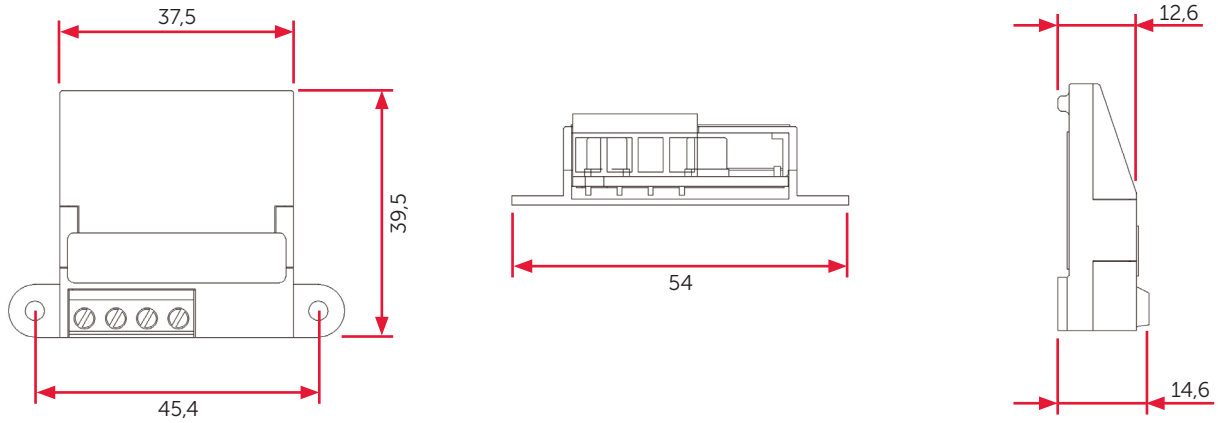
El módulo EU311, al igual que todos los dispositivos ENEA, está equipado con un módulo aislador y ocupa una dirección de bucle.



## CARACTERÍSTICAS TÉCNICAS

- Certificaciones CPR EN54/pt18-pt17
- Autodireccionamiento (cada dispositivo está identificado por un número de serie asignado por el fabricante).
- Tecnología LoopMap
- Tecnología Versa++
- 240 direcciones
- 1 entrada supervisada
- 1 salida alimentada por el bucle
- Aislador de cortocircuito integrado
- Umbral de aviso programable
- Tensión de alimentación 19 ÷ 30Vcc
- Consumo en reposo 80µA
- Corriente máxima en salida 20mA
- Dimensiones (HxAxP) 37,50x39,50x15 mm
- Peso 15 g
- Temperatura de funcionamiento -5°C ÷ +40°C

## DIMENSIONES



## TABLAS DE LOS DIAGRAMAS DE CONEXIÓN

- ITD017:** EU311 Wiring diagram Input
- ITD018:** EU311 Wiring diagram Input
- ITD019:** EU311 to GAS ING55-5xx Relay
- ITD020:** EU311 to GAS ING55-5xx INA55-505
- ITD021:** EU311 to Micra100 Wiring diagram

## CÓDIGO DE PEDIDO

- EM110:** módulo de entrada.
- EM312SR:** módulo de entrada/salida.
- EM411R:** módulo de entrada de línea convencional.
- EM3XXX:** módulo de varias entradas/salidas e interfaz de línea convencional.
- EU311:** micromódulo de entrada/salida.
- EU311C:** micromódulo para interconectar pulsadores de alarma convencionales.