

# Galaxy Dimension

## Características del módulo de control de accesos



Galaxy Dimension combina las mejores características de los sistemas de intrusión con las funciones de un control de accesos avanzado en un sistema único e integrado. Gracias a que sólo hay que instalar y realizar el mantenimiento de un único sistema y gracias también a que sólo se necesita un único punto de contacto de asistencia técnica y una única sesión de formación para todo el sistema, se consigue un ahorro de tiempo y

dinero. La instalación y la programación de un sistema de seguridad completo resultan tareas más sencillas, rápidas y eficaces.

La combinación de un sistema de accesos e intrusión ofrece al usuario final un sistema que conserva las máximas ventajas a la vez que mantiene el mayor nivel de seguridad en todo momento.

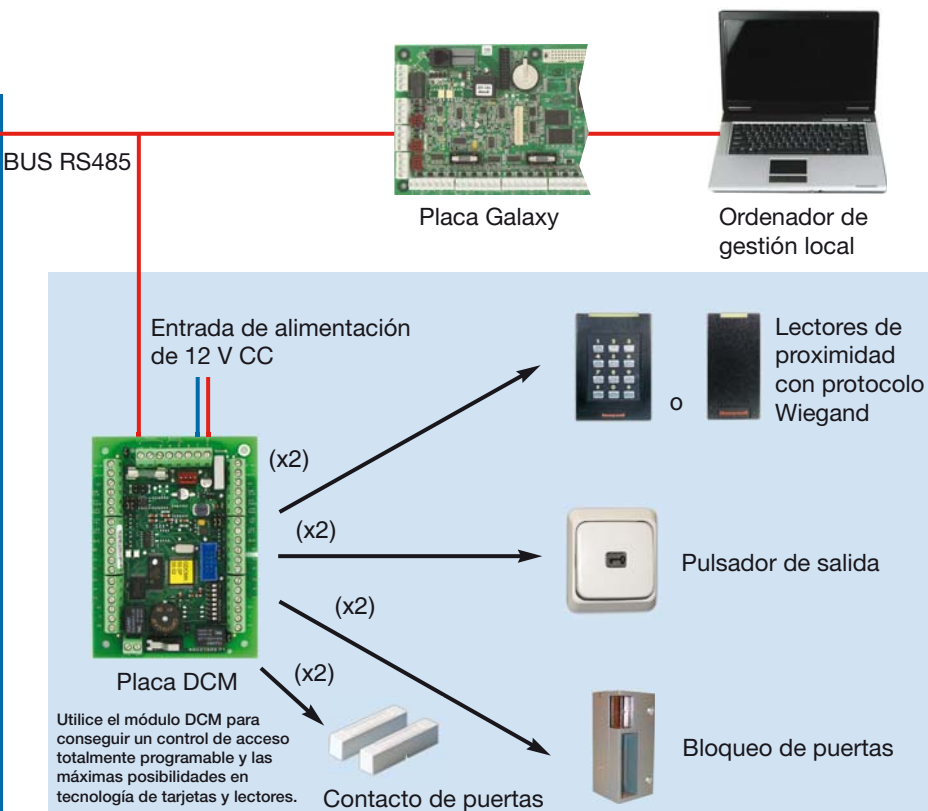
## Características:

- Hasta 64 puertas controladas
- Control de intrusión y acceso integrado basado en el concepto de "Grupo-Sector-Áreas". No se permite el acceso si el área está armada, con lo que se evitan falsas alarmas
- Hasta 1.000 usuarios
- Registro de hasta 1.000 eventos grabados en el panel (independiente del registro de intrusión)
- Horarios semanales totalmente personalizables para controlar las funciones de salida, autoarmado y acceso
- Hasta 32 calendarios de vacaciones anuales, cada uno con 20 períodos
- Acceso de usuarios controlado por plantillas de control de acceso y estado de armado de grupos
- Desarmado automático de un área con el acceso de un usuario autorizado. De este modo, se evitan falsas alarmas por fallo de desarmado
- Los grupos se pueden armar pulsando el botón cableado al lector (Menu Recall) antes de pasar la tarjeta o pasando tres veces la tarjeta
- Los teclados del sistema se pueden vincular con cada lector para el control de funciones a través del botón cableado (Menu Recall)
- El control de evacuación permite desbloquear las puertas en caso de incendio
- La compatibilidad con el protocolo Wiegand, proporciona flexibilidad para trabajar con una gran variedad de tecnologías de tarjetas y lectores de hasta 40 bits. Compatibilidad para adaptarse a instalaciones existentes
  - Compatible con teclados con protocolo Wiegand que utilicen el modo ráfaga de 8 bits
  - Módulos DCM disponibles en cajas de plástico compactas o combinados con una fuente de alimentación y un módulo de ampliación RIO en una caja de metal para facilitar la instalación

# Galaxy Dimension

## Características del módulo de control de accesos

### Diagrama de configuración



### Capacidad máxima del sistema

Dispositivo/panel	GD-48	GD-96	GD-264	GD-520
Teclados con lector de proximidad	3	7	7	24
Módulos MAX	4	16	16	32
Módulos DCM	4	16	16	32
Puertas controladas por DCM	8	32	32	64

### Información útil para pedidos

MX03	Lector de tarjetas MAX
CP038	Teclado LCD con lector de tarjetas integrado (teclado con lector de proximidad MK7 Galaxy)
YX0-0001	Tarjeta ISO2 y de proximidad (con formato de tarjeta de crédito)
YX0-0002	Tarjeta de proximidad (con formato de tarjeta de crédito)
YX0-0004	Tarjeta de proximidad
026422.87	Lector Accentic Wiegand (Mifare)
026423.87	Lector y teclado Accentic Wiegand (Mifare)
C080	Controlador de puerta doble (DCM) en caja independiente
C081	Controlador de puerta doble (DCM) con unidad de fuente de alimentación (12 V - 2,75 A) y módulo RIO en caja metálica

### Honeywell Security

C/ Mijancas nº1, 3ª planta  
Polígono Industrial Las Mercedes  
28022 Madrid  
España  
Tel: +34 902 667 800  
Fax: +34 902 932 503  
seguridad@honeywell.com  
www.honeywell.com/security/es

Honeywell se reserva el derecho a modificar las especificaciones de los productos sin previo aviso  
HSCE-GalaxyDAC-02-ES(0308)DS-Z  
Marzo 2008  
© 2008 Honeywell International Inc.

**Honeywell**