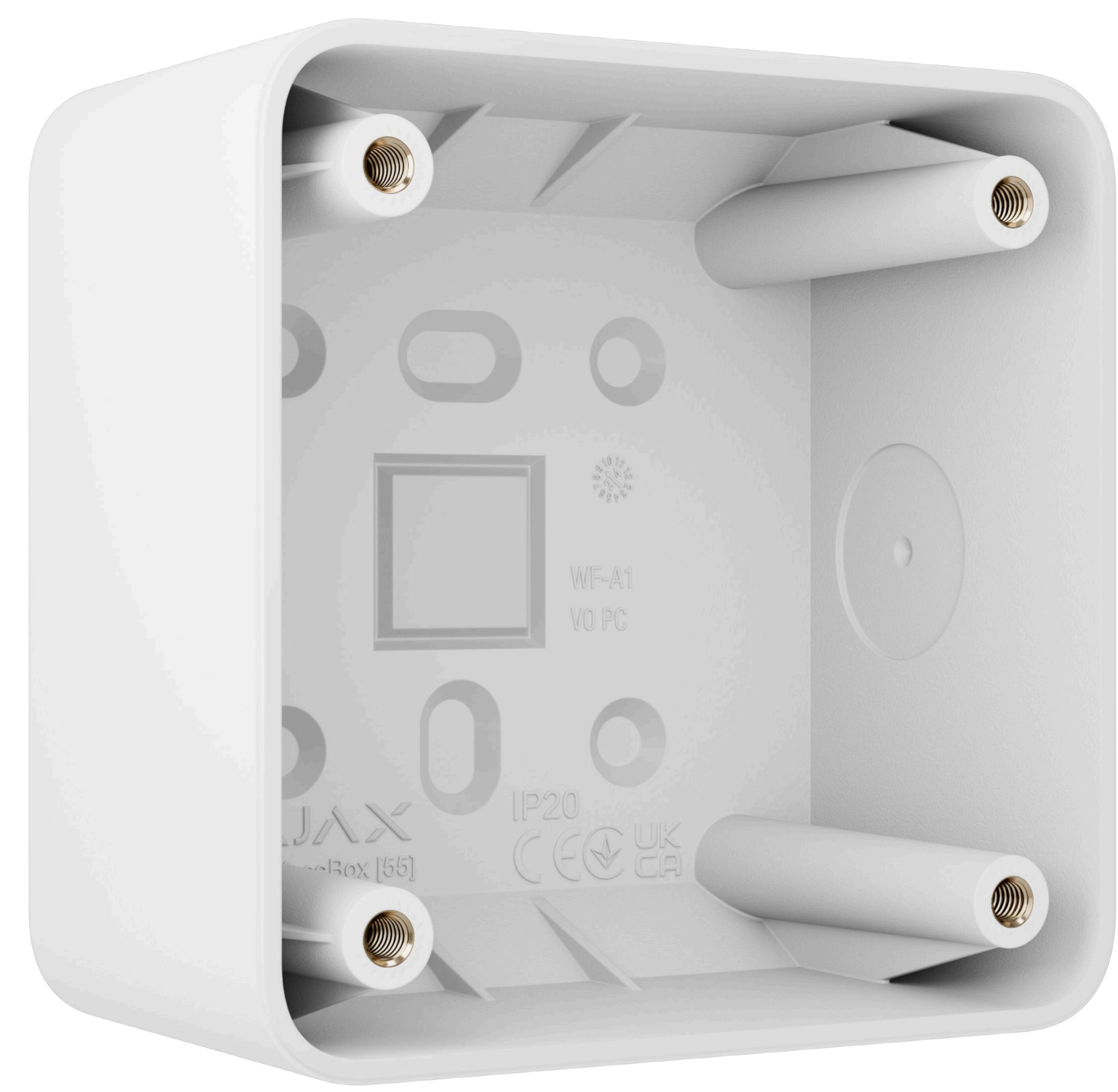


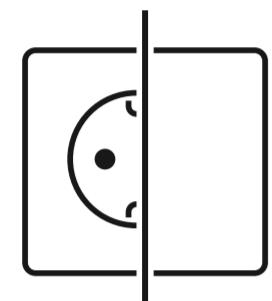
Línea de productos Baseline

SurfaceBox [55]

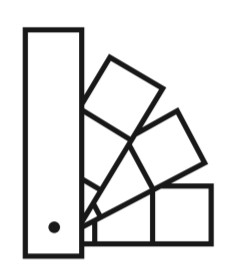
Caja de montaje en superficie para un dispositivo LightSwitch u Outlet



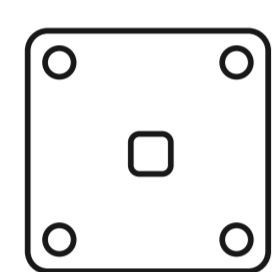
SurfaceBox [55] está diseñada para el montaje en superficie de interruptores de luz y bases de enchufe Ajax cuando resulta difícil o poco práctico empotrar los dispositivos directamente en la pared. La caja combina perfectamente con el color y la forma de los dispositivos LightSwitch y Outlet, creando un aspecto coherente que complementa cualquier interior.



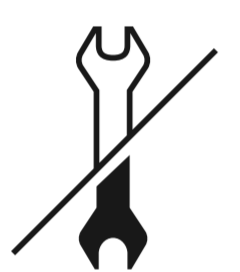
Compatible con todos los interruptores de luz y bases de enchufe Ajax¹



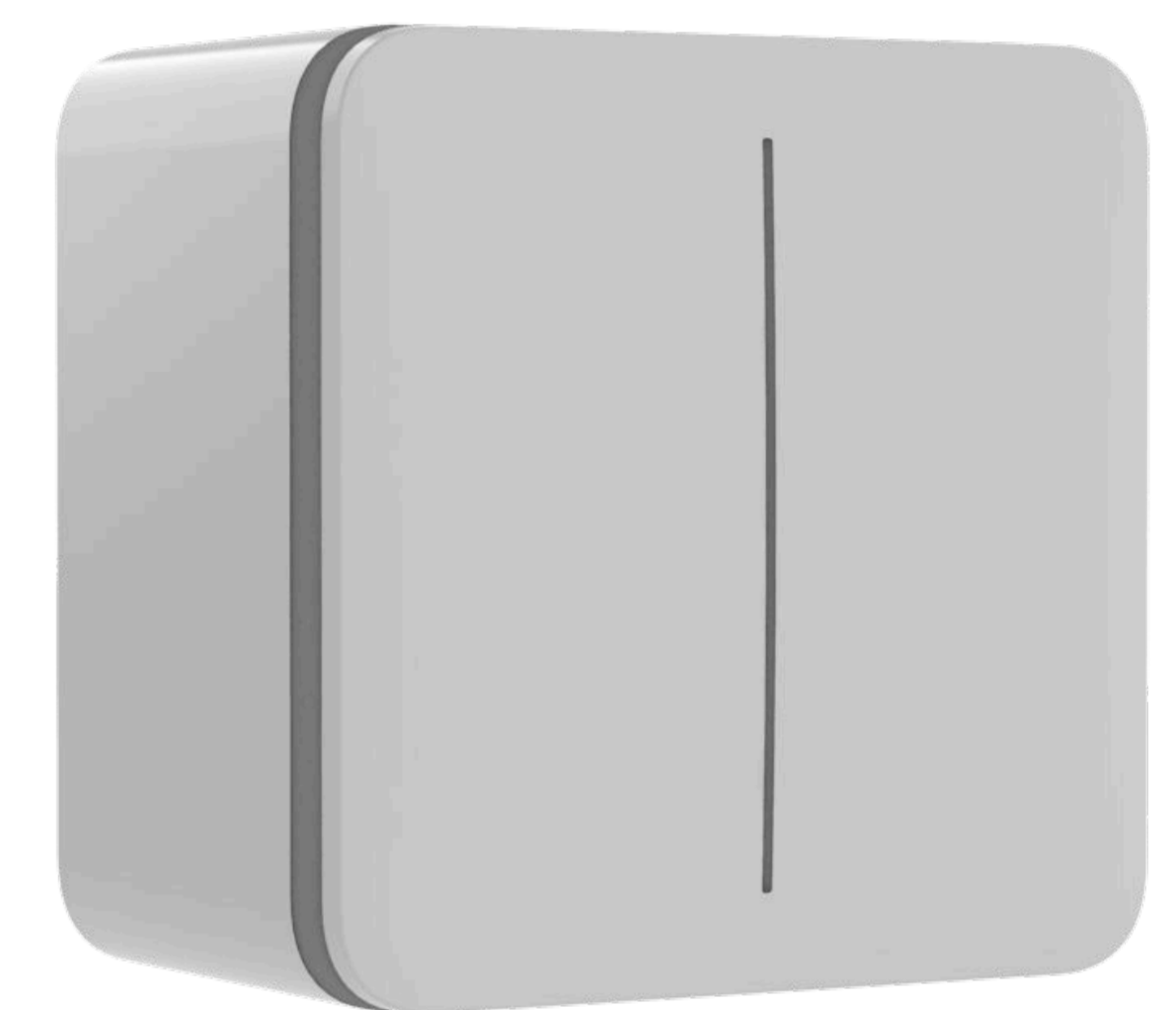
Diseño compacto en 8 colores idénticos a la paleta de LightSwitch y Outlet²



Adecuada para su instalación en varias superficies

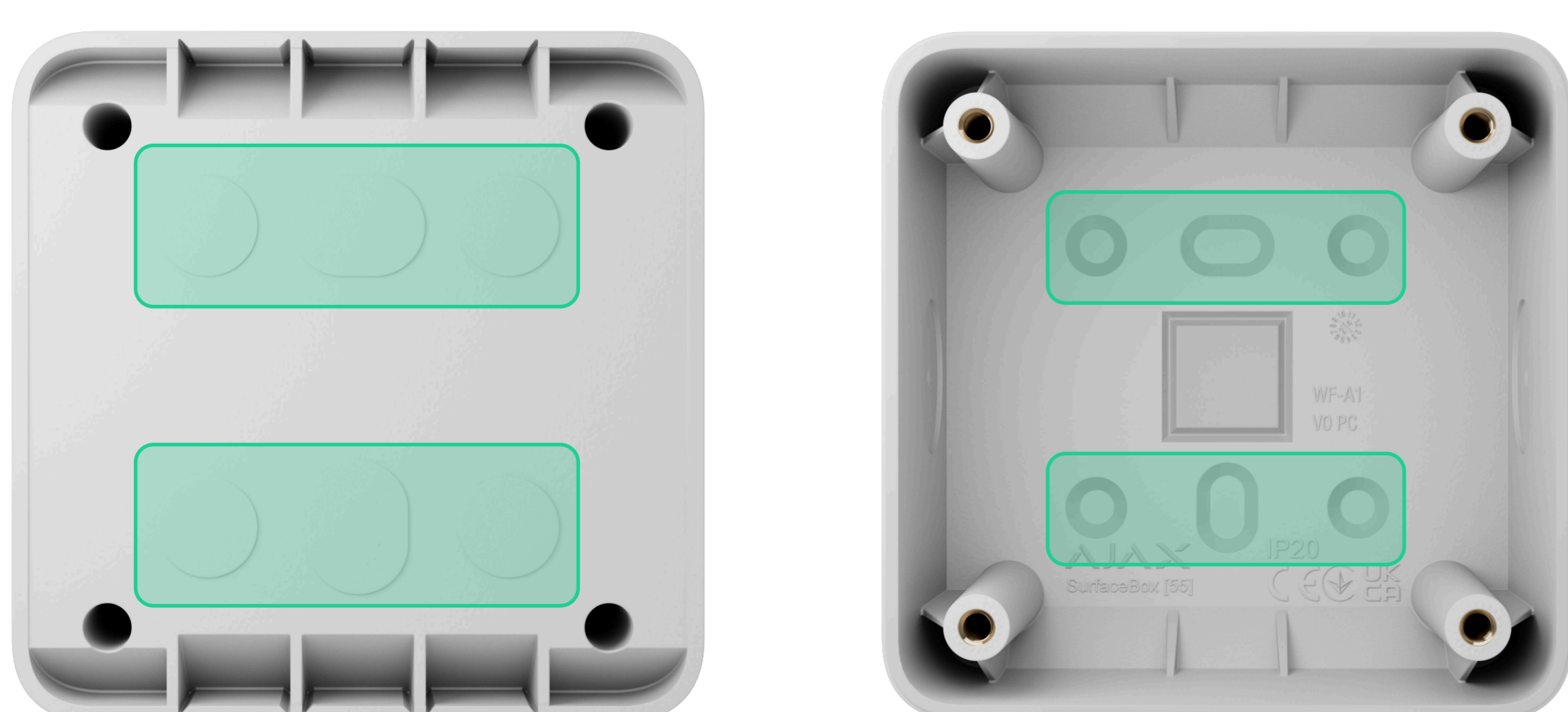


Montaje sin esfuerzo y sin necesidad de instalación en la pared

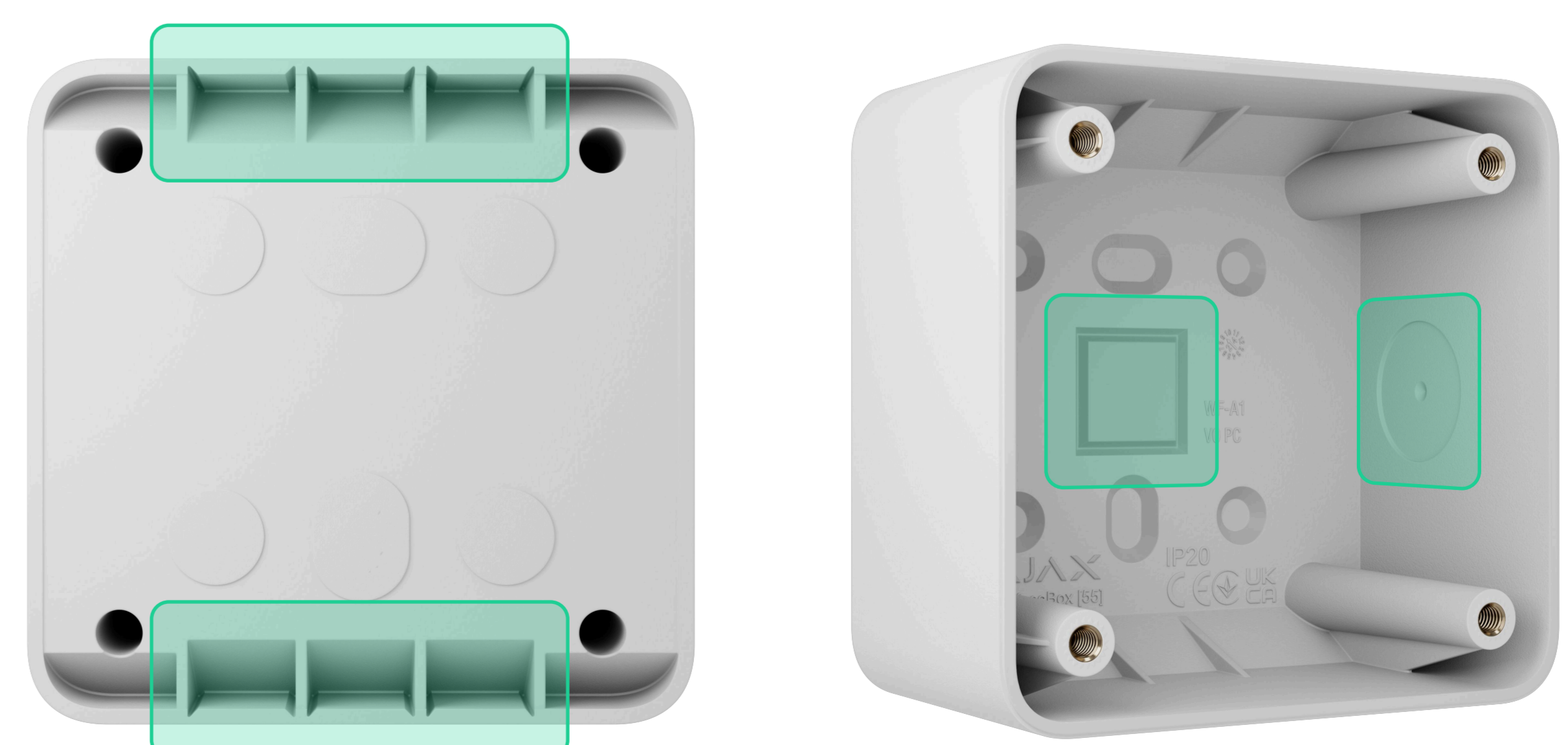


Instalación versátil con puntos de fijación preparados

Para montaje en pared



Para el cableado





SurfaceBox [55] se vende por separado de los dispositivos LightSwitch y Outlet.

Compatibilidad	Carcasa	Kit completo
<p>Todas las versiones de interruptores y bases de enchufe Ajax.</p>	<p>Color² negro (black), blanco (white), niebla (fog), gris (grey), grafito (graphite), marfil (ivory), ostra (oyster), oliva (olive)</p> <p>Dimensiones 82.6 × 82.6 × 46.8 mm</p> <p>Peso 63.5 g</p>	<p>SurfaceBox [55] Cuatro tornillos de fijación para dispositivos LightSwitch y Outlet Guía rápida</p>




¹ Una SurfaceBox [55] solo puede albergar un dispositivo LightSwitch u Outlet.

² Actualmente, SurfaceBox [55] solo está disponible en blanco. Otros colores se añadirán en futuros lanzamientos.



Para obtener información detallada, escanee el código QR o siga el enlace:

ajax.systems/support/devices/surfacebox-55

-  support@ajax.systems
-  [@AjaxSystemsSupport_Bot](https://twitter.com/AjaxSystemsSupport_Bot)
-  ajax.systems