

# MotionCam Outdoor

**MotionCam Outdoor** es un detector de movimiento inalámbrico para uso en exteriores con una cámara fotográfica incorporada. Las fotos se toman solo en caso de alarma de movimiento. MotionCam Outdoor proporciona a los usuarios y a las centrales receptoras de alarmas una verificación visual de las alarmas rápida y segura.

Requiere el hub Ajax para su funcionamiento. Encuentre la lista de los hubs compatibles en el sitio web oficial.

[ajax.systems/support/devices/motioncam-outdoor](https://ajax.systems/support/devices/motioncam-outdoor)



Rango de detección de movimiento de hasta 15 m

Visión nocturna

Inmunidad a mascotas avanzada

Sistema antienmascaramiento

Hasta 3 años de funcionamiento con las baterías

Comunicación con el hub a una distancia de hasta 1700 m

## Movimiento detectado. Alarma activada. Pruebas capturadas.

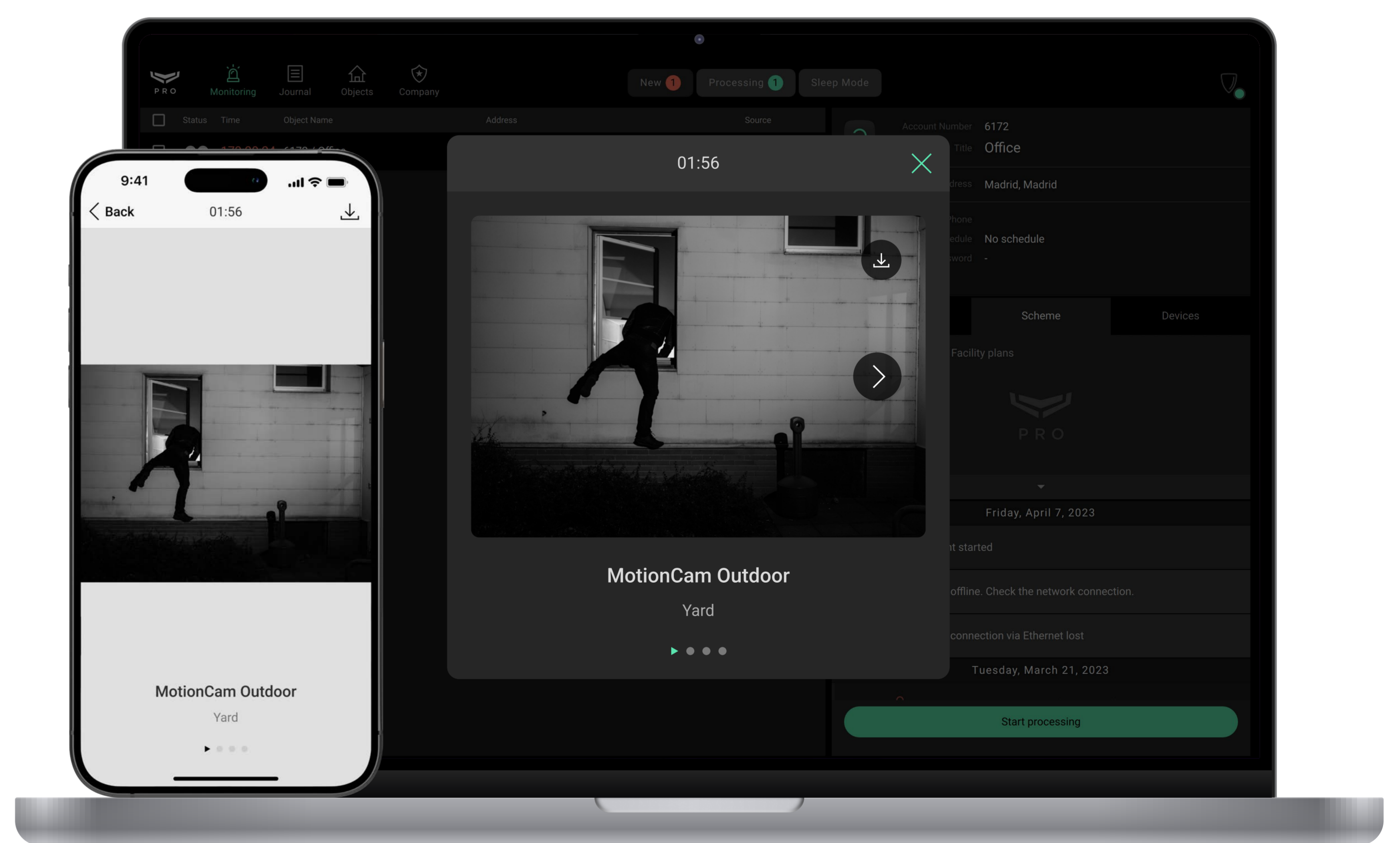
Con MotionCam Outdoor, los usuarios conocen la situación real incluso antes de que los ladrones se den cuenta de que están arrestados. Una serie animada de fotos, tomadas por una cámara de amplio rango dinámico sigue a continuación de la alarma de movimiento instantáneo para evaluar de manera precisa la situación. Las fotos se transmiten a través de un protocolo de radio cifrado patentado y se muestran en las apps Ajax o en el software de monitoreo de terceros.

Primera foto recibida en menos de 9 segundos

Cámara con HDR para fotos claras

Resolución fotográfica hasta 640 x 352 píxeles

Retroiluminación IR para tomar fotos en la oscuridad



## Software de monitoreo con verificación fotográfica Ajax integrada

Consulte la lista completa en el enlace [ajax.systems/es/connecting-to-cms/](https://ajax.systems/es/connecting-to-cms/)



Horus



Manitou



SBN



Sentinel



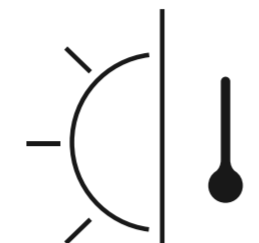
WBB

## Prevención contra falsas alarmas

MotionCam Outdoor cuenta con un sistema de dos sensores PIR independientes que recopilan suficientes datos para analizar si una amenaza es real con el algoritmo de software de dos pasos LISA. LISA compara los componentes de frecuencia de las señales de los sensores; es la programación inteligente de los sistemas Ajax lo que garantiza la precisión del detector.



Inmunidad avanzada a mascotas



Filtrado de reflejos solares y corrientes de aire caliente

## Diseño resistente a la intemperie

MotionCam Outdoor está listo para funcionar en una amplia gama de zonas climáticas. El detector está protegido contra el polvo y las salpicaduras y cuenta con una tecnología de compensación de temperatura, por lo que resulta eficaz en cualquier condición climática. La cubierta empaquetada protege los sensores de enmascaramiento de la lluvia y la nieve.



Carcasa IP56



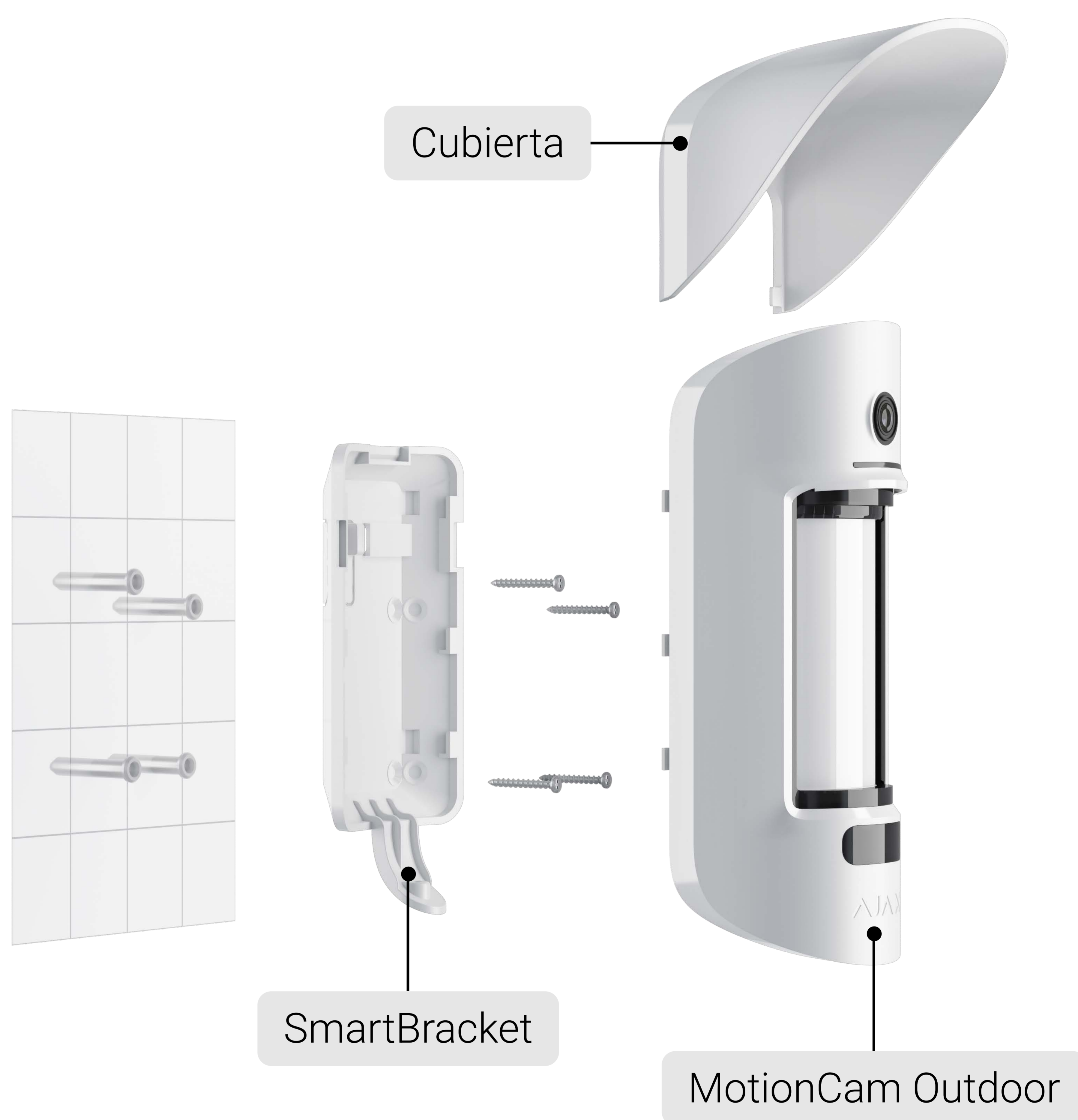
Rango de temperatura de -25° a +60°C



Cubierta incluida

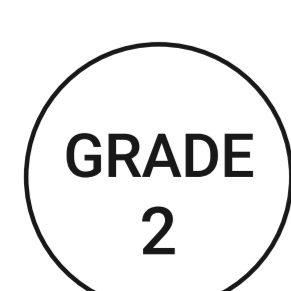
## Instalación sin problemas

Para agregar un detector al sistema, el instalador escanea el código QR con la app Ajax y asigna un nombre y una estancia. La configuración se realiza en la aplicación en tiempo real mediante tests de intensidad de señal y pruebas de zonas de detección. Se puede desactivar el detector o reconfigurar sus parámetros de sistema de forma remota.

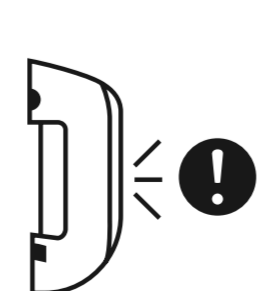


## Protección antisabotaje

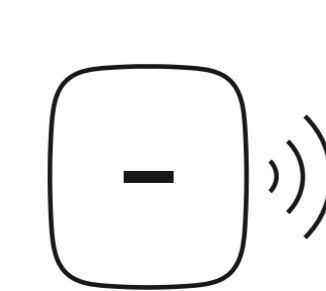
El sistema de anti-enmascaramiento se calibra automáticamente al colocar el dispositivo en el SmartBracket. Entonces, si un obstáculo aparece en el campo de visión de los sensores anti-enmascaramiento o si estos están pintados, el detector notifica a los usuarios y a la central receptora de alarmas. Un interruptor antisabotaje se activa inmediatamente cuando el detector se quita del soporte. El sistema necesita menos de un minuto<sup>1</sup> para identificar la pérdida de comunicación con el detector.



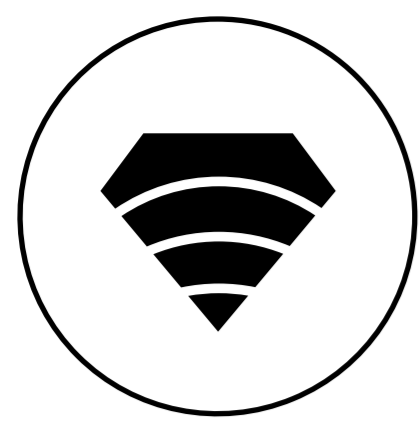
Anti-enmascaramiento Grade 2



Alarma antisabotaje



Pings a partir de 12 segundos



Jeweller

## Envío de alarmas garantizado

Hemos desarrollado el protocolo de radio Jeweller para garantizar un funcionamiento sin interrupciones en todos los dispositivos del sistema. El protocolo de radio utiliza tramas de tiempo para sincronizar la comunicación de los dispositivos conectados, autenticación para eliminar la falsificación y cifrado para proteger contra la piratería.



Wings

## Transmisión segura de fotos

Hemos desarrollado Wings, un protocolo bidireccional de radio cifrado para enviar fotos de forma segura a una distancia significativa. Permite recibir verificación visual de alarmas en cuestión de segundos. Al trabajar en paralelo con Jeweller, Wings no interfiere con él, sino que proporciona una comunicación de datos estable con un hub compatible a una distancia de hasta 1700 metros.

## Especificaciones técnicas

<b>Conformidad</b>  Grade 2 (EN 50131) PD 6662:2017 <sup>2</sup> UL369, ULC S306	<b>Alcance de comunicación vía radio</b>  hasta 1700 m	<b>Protección de la carcasa</b>  IP56	<b>Alimentación</b>  4 × CR123A
<b>Banda de frecuencia</b>  866.0 – 866.5 MHz 868.0 – 868.6 MHz 868.7 – 869.2 MHz 905.0 – 926.5 MHz 915.85 – 926.5 MHz 921.0 – 922.0 MHz Depende de la región de venta	<b>Protocolo de comunicación</b>  <b>Jeweller:</b> comunicación bidireccional cifrada de eventos y alarmas  <b>Wings:</b> comunicación bidireccional cifrada de verificaciones fotográficas	<b>Cámara fotográfica</b>  Amplio rango dinámico resolución de hasta 640 × 352 píxeles Retroiluminación IR	<b>Duración de la batería</b>  hasta 3 años
<b>Equipo completo</b>  MotionCam Outdoor Panel de montaje SmartBracket Hood 4 pilas CR123A (preinstaladas) Kit de instalación Guía rápida	<b>Instalación</b>  exterior/interior a una altura de 0,8 – 1,3 m	<b>Humedad de funcionamiento</b>  hasta 95 %	<b>Rango de temperaturas de funcionamiento</b>  de -25°C a +60°C
<b>Dimensiones</b>  206 × 108 × 93 mm	<b>Peso</b>  470 g	<b>Color</b>  blanco	<b>Fijación</b>  SmartBracket

<sup>1</sup> depende de la configuración del ping entre el detector y hub

<sup>2</sup> cuando se instala en interiores