

FireProtect 2 (Heat/Smoke/CO) Jeweller

Detector inalámbrico de incendio con sensores de humo, calor y CO. Cuenta con una sirena integrada para notificar sobre las alarmas y los eventos. Funciona como parte del sistema Ajax o sin vincularlo con un hub Ajax.



Encuentre la información detallada sobre el dispositivo en el enlace:

 <https://ajax.systems/support/devices/fireprotect-2-heat-smoke-co/>

El dispositivo está disponible en dos versiones: con las baterías reemplazables o integradas. Los detectores con las baterías reemplazables tienen una marcación **RB** en su nombre, y los con las baterías integradas, **SB**.

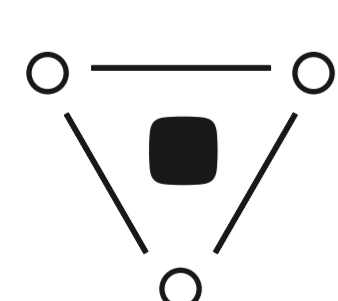
- FireProtect 2 **RB** (Heat/Smoke/CO) Jeweller
- FireProtect 2 **SB** (Heat/Smoke/CO) Jeweller

Características clave



Detección precisa de amenazas

1. Algoritmo de detección de humo HazeFlow 2 para filtrar las falsas alarmas
2. El sensor óptico de doble espectro ignora el vapor de agua
3. La cámara de humo no necesita mantenimiento y una limpieza regular



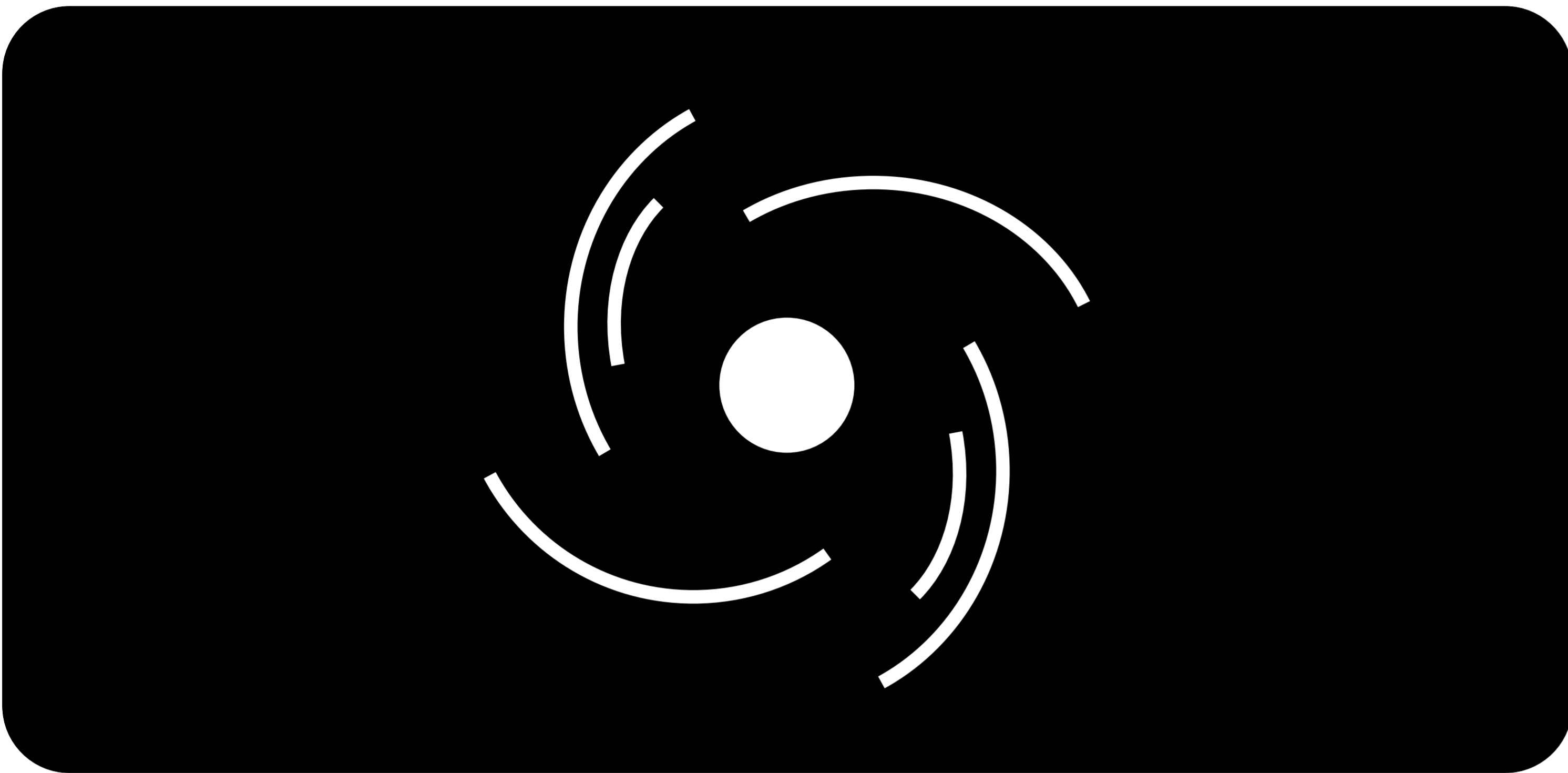
Software y hardware avanzados

1. Interconexión de alarmas de todos los detectores de incendio en la instalación en 20 segundos
2. Sirena integrada con un volumen de 85 dB a una distancia de 3 metros
3. Capacidad de funcionar de forma autónoma sin un hub Ajax
4. 10 años de funcionamiento con las baterías integradas, y hasta 7 años con las baterías reemplazables

«» Instalación y configuración sin complicaciones

1. Panel de montaje SmartBracket con capacidad de nivelar el detector después de la instalación
2. Control y configuración remotos a través de las apps Ajax
3. Vinculamiento con el hub mediante código QR

Principio de funcionamiento



Detección de humo

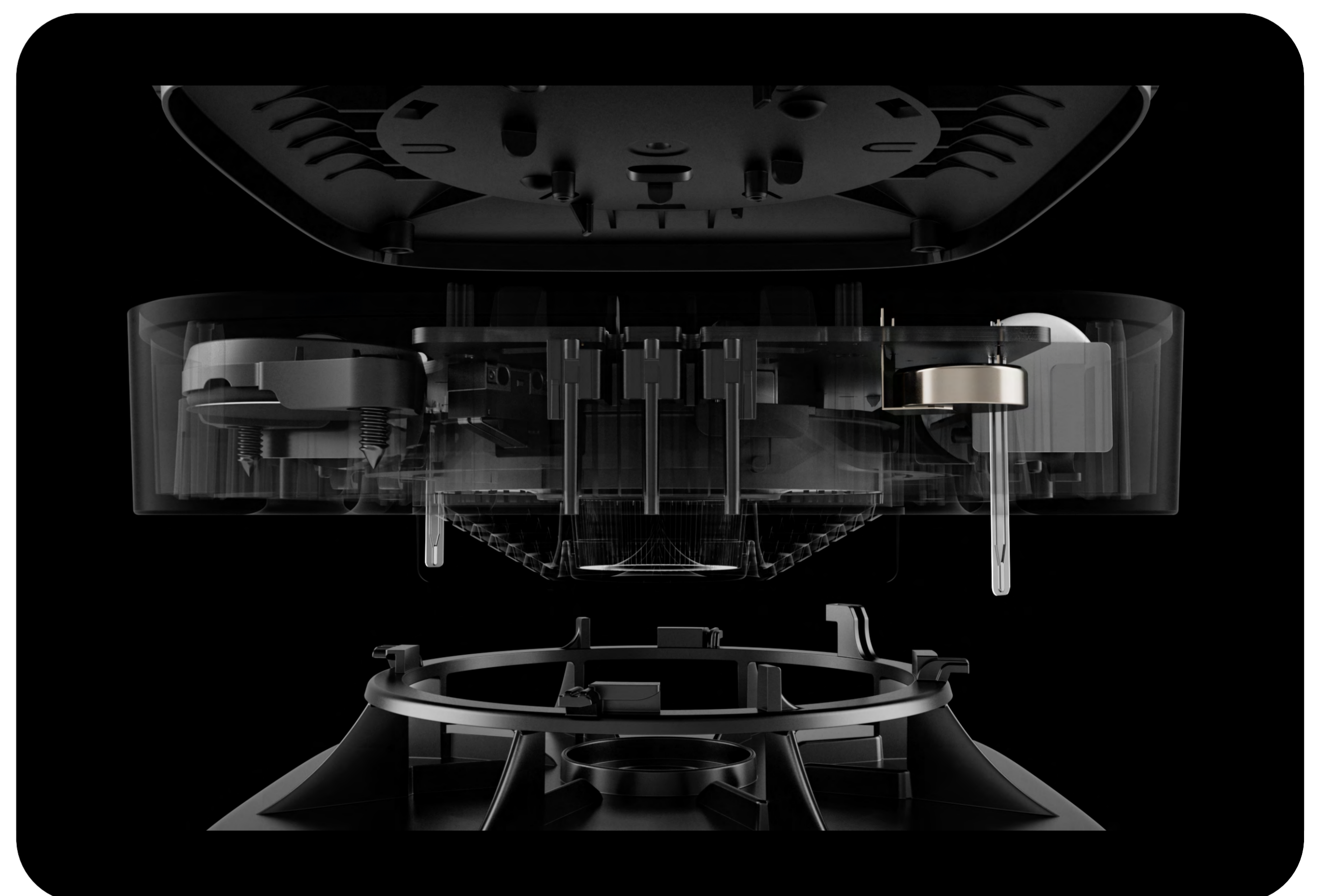
El FireProtect 2 detecta humo y no reacciona al vapor de agua gracias a un sensor óptico de doble espectro con indicadores LED azul e infrarrojo. Los indicadores LED emiten luz con diferentes longitudes de onda, lo que permite al detector determinar el tamaño de las partículas volátiles y reaccionar solo al humo.

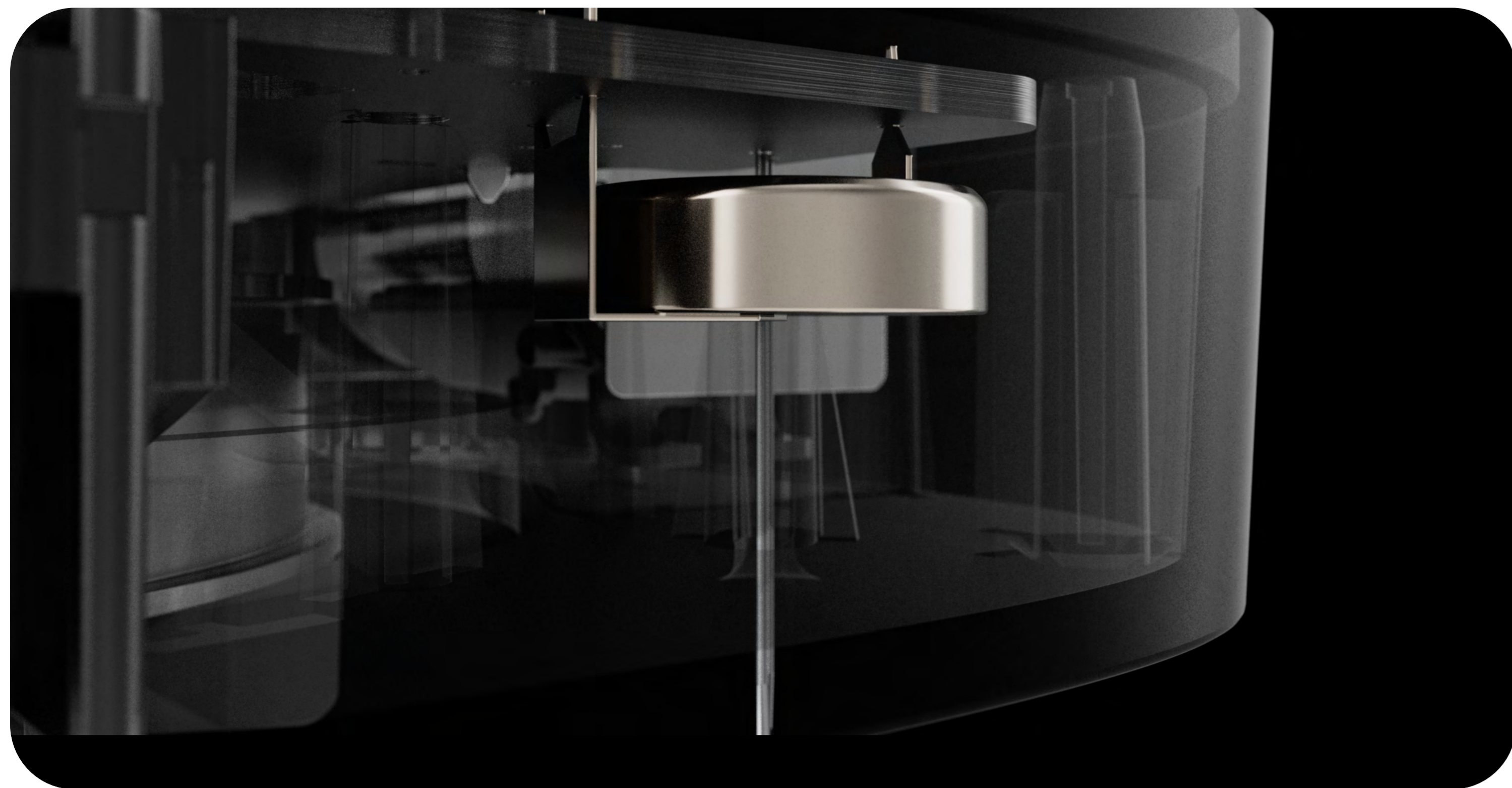
La cámara de humo del detector está protegida contra el polvo, la suciedad y los insectos. Incluso si el polvo entra en la cámara de humo y se deposita allí, no amenaza ni perjudica la detección. El sistema óptico está diseñado de tal manera que las partículas sólidas o los insectos no puedan estar en dos haces simultáneamente y causar una falsa alarma.

Detección de un aumento rápido de la temperatura

Dos termistores integrados se encargan de reaccionar al aumento de la temperatura. Los termistores se encuentran en la parte externa del detector para acelerar la detección de amenazas.

Si la temperatura ambiente supera los +64 °C o aumenta más de 10 °C en un minuto, el detector lo reconoce como un rápido aumento de temperatura y provoca la alarma.





Detección de una concentración peligrosa de CO

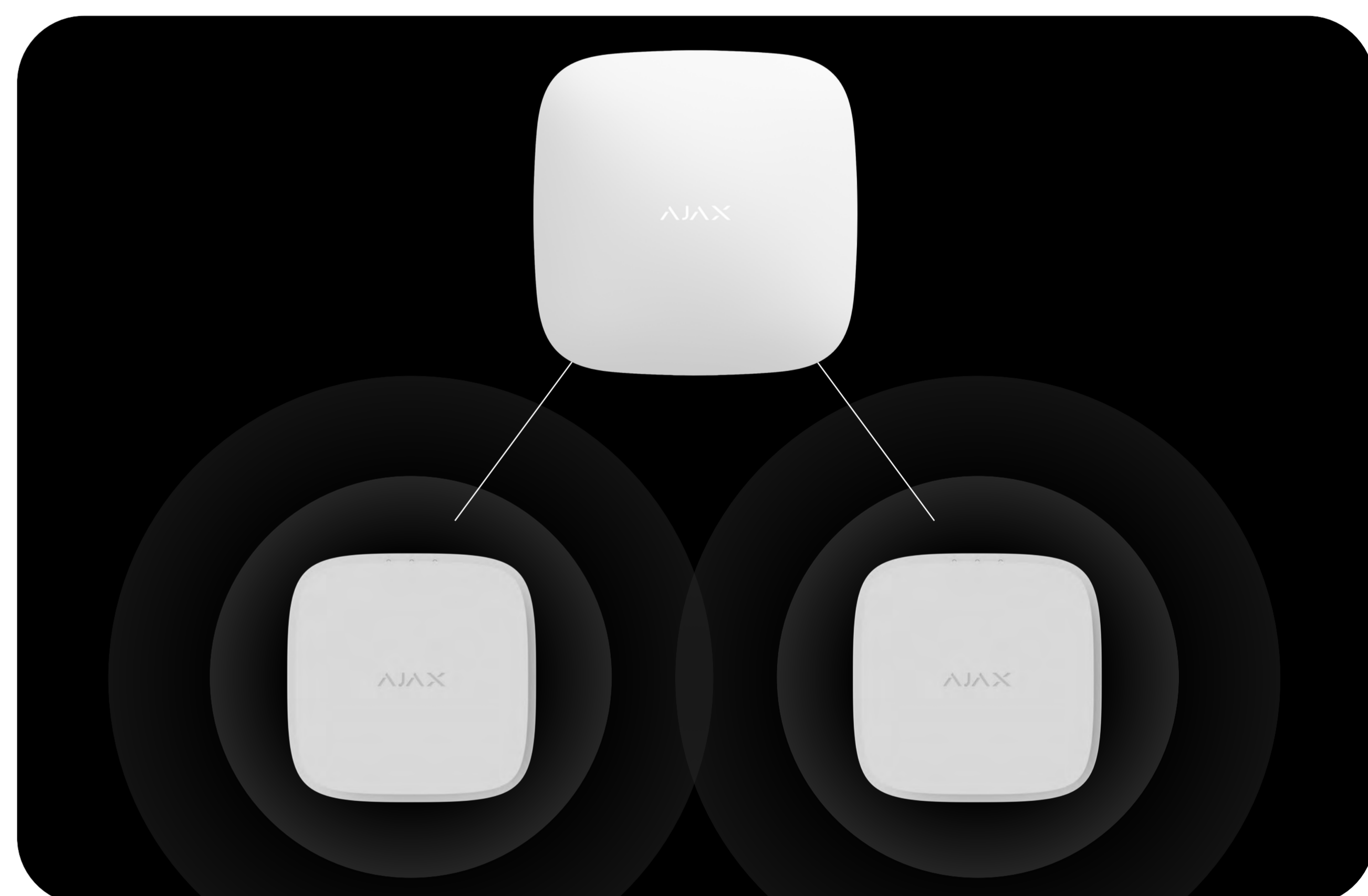
Un sensor químico integrado del FireProtect 2, con una vida útil de al menos 10 años, se encarga de detectar la concentración peligrosa de monóxido de carbono.

El monóxido de carbono (CO) es un gas incoloro, insípido e inodoro, que se produce como resultado de la combustión incompleta de combustible en motores de automóviles y de aparatos de calefacción que utilizan carbón u otros combustibles naturales. Por ejemplo, se puede producir por chimeneas, calderas o sistemas de calefacción. En estancias cerradas o herméticas con mala ventilación, pueden acumularse concentraciones de monóxido de carbono potencialmente fatales.

Interconexión de alarmas de detectores de incendio

El detector admite la interconexión de alarmas de incendio. Esta función activa sirenas incorporadas de todos los detectores de incendio Ajax en la instalación si se activa al menos uno de ellos. En caso de incendio, esto permite alertar a tantas personas como sea posible.

Los detectores FireProtect 2 tienen un algoritmo mejorado de interconexión de alarmas de incendio que activa todas las sirenas de los detectores de incendio en 20 segundos. Esta función está disponible solo cuando los detectores funcionan con el hub.



Funcionamiento sin un hub



Los detectores FireProtect 2 se pueden utilizar sin conectarse a un hub Ajax. En este caso, el detector notifica las alarmas de incendio con una sirena integrada y una indicación LED, pero no envía notificaciones al smartphone del usuario, a Ajax Translator ni a PRO Desktop.

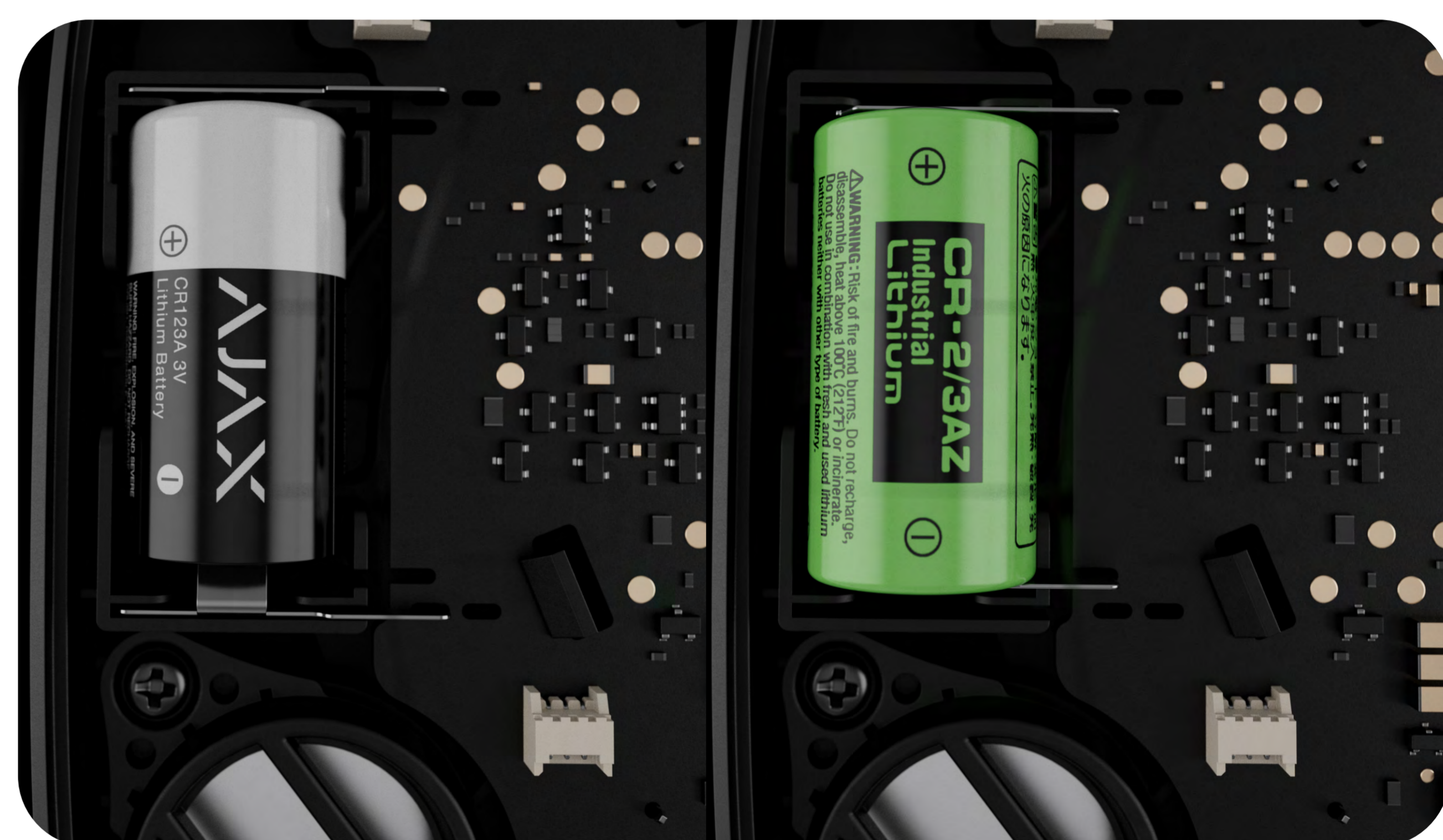
Comprobación manual y automática

El FireProtect 2 verifica el estado de las baterías y sensores integrados con regularidad. Al detectar un mal funcionamiento, el hub enviará una notificación instantánea a los usuarios y a la central receptora de alarmas. El detector activará la alerta luminosa y sonora de la sirena integrada e indicadores LED. Todos los estados del detector se pueden comprobar en cualquier momento en las apps Ajax.

El detector admite el modo test manual. Se activa pulsando el panel frontal del dispositivo. El panel frontal tiene un botón mecánico que se puede pulsar tanto con la mano como con una mopa. Durante el test, se activa la sirena integrada y se inicia la comprobación de los sensores. Esto permite al instalador comprobar el dispositivo en cualquier momento, así como demostrar al cliente la indicación luminosa y sonora del detector para diversos tipos de alarmas.

Funcionamiento autónomo

El FireProtect 2 (Heat/Smoke/CO) está disponible en dos versiones: con las baterías reemplazables o integradas. Los detectores con baterías reemplazables funcionan hasta 7 años con las baterías CR123A preinstaladas. Una vez que se descargan, las baterías se pueden reemplazar por otras nuevas. El modelo con las baterías de litio integradas funciona durante al menos 10 años. Una vez que se descargan las baterías, el detector debe ser reemplazado por uno nuevo.



Jeweller

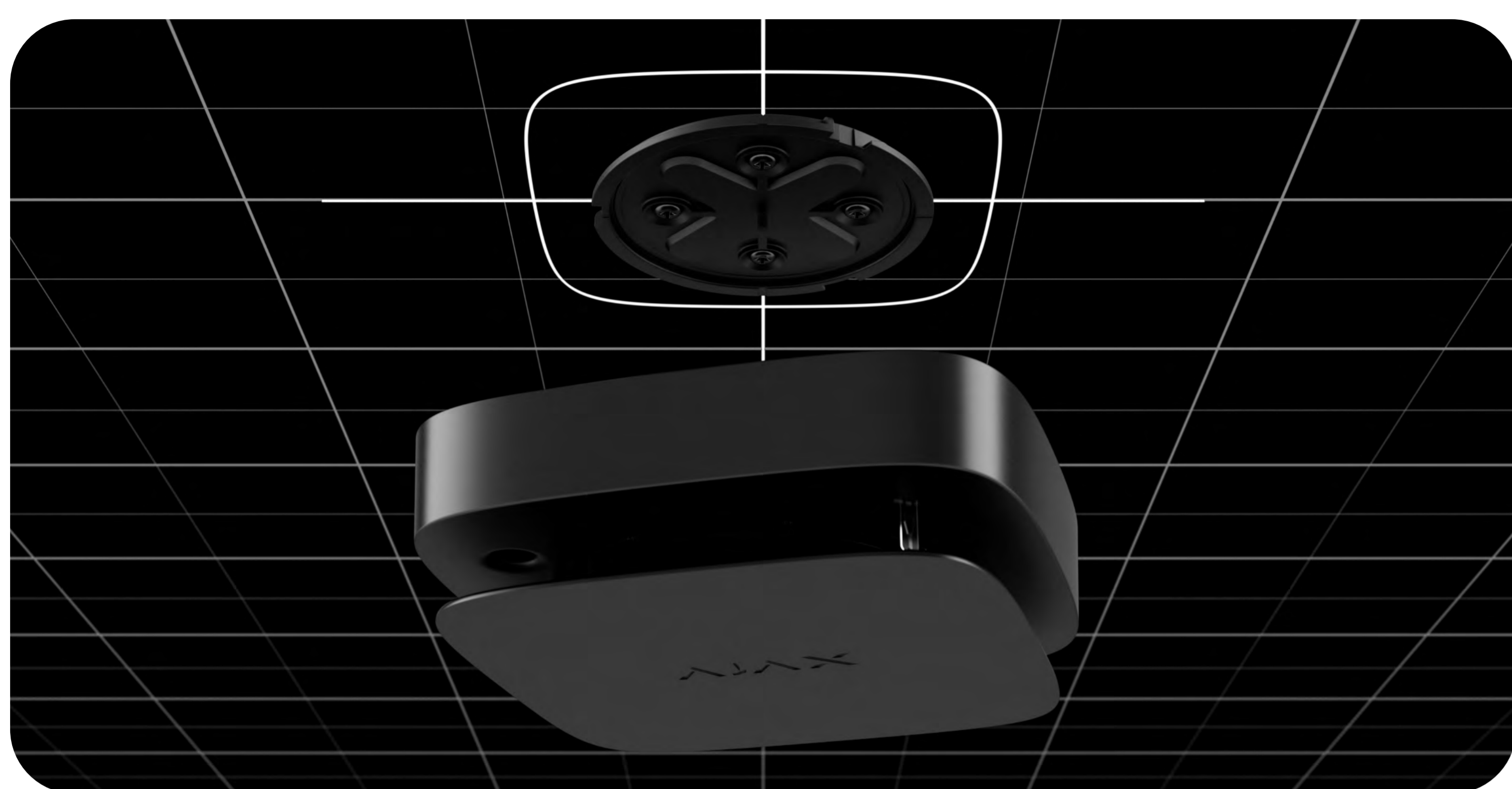
tecnología de comunicación



Jeweller es un protocolo de radio que proporciona una comunicación bidireccional, rápida y fiable entre hubs y dispositivos conectados. El protocolo proporciona un alcance de comunicación inalámbrica con el FireProtect 2 de hasta 1.700 metros. Este alcance de comunicación permite instalar detectores incluso en instalaciones de gran escala.

El protocolo Jeweller se encarga de transmitir alarmas y eventos. El protocolo de radio también proporciona una activación de la alarma interconectada de los detectores de incendio en 20 segundos en un sistema con cualquier cantidad de dispositivos FireProtect 2. Gracias a Jeweller, los usuarios y la CRA siempre pueden comprobar el estado de los detectores en las apps Ajax.

Instalación y conexión rápidas



No es necesario desmantelar el detector durante la instalación. Con un panel SmartBracket mejorado, un instalador puede fijar fácilmente el detector en el techo y nivelarlo en un ángulo de 90° después de montarlo. Las apps Ajax permiten integrar rápidamente el dispositivo en el sistema. Si es necesario, el detector se puede reconfigurar de forma remota en cualquier momento, sin visitar el objeto.

Especificaciones técnicas

Comunicación
con el hub o repetidor

 **Tecnología
de comunicación Jeweller**

Bandas de frecuencia

866.0–866.5 MHz

868.0–868.6 MHz

868.7–869.2 MHz

905.0–926.5 MHz

915.85–926.5 MHz

921.0–922.0 MHz

Depende de la región
de venta.

**Potencia radiada aparente
(PRA) máxima**

Hasta 20 mW

Alcance de comunicación

hasta 1.700 m

Sin obstáculos.

Compatibilidad

Hubs

Hub*

Hub Plus

Hub 2 (2G)

Hub 2 (4G)

Hub 2 Plus

Hub Hybrid (2G)

Hub Hybrid (4G)

* solo para los detectores

FireProtect 2 RB

(Heat/Smoke/CO) y el Hub

con la versión de firmware

OS Malevich 2.15.4

o posterior

Repetidores de señal

ReX

ReX 2

<p>Cumplimiento de normas</p> <p>EN 14604:2005/AC:2008 EN 50291-1:2018</p>	<p>Detección de humo</p> <p>Sensor sensor óptico de doble espectro</p> <p>Prevención de las falsas alarmas</p> <ul style="list-style-type: none"> • el sensor óptico ignora los humos de cocción y el vapor de agua • la cámara de humo patentada es impermeable al polvo y a los insectos • algoritmo de detección de humo HazeFlow 2 para filtrar las falsas alarmas
<p>Detección de calor</p> <p>Sensor dos termistores De acuerdo con los requisitos de la norma EN 54-5 para los detectores de calor de clase A1R.</p> <p>Alarma de calor</p> <ul style="list-style-type: none"> • Aumento de la temperatura de 10 °C en 1 minuto • al superar los +64 °C 	<p>Detección de monóxido de carbono (CO)</p> <p>Sensor sensor químico de CO</p> <p>Alarma de CO</p> <ul style="list-style-type: none"> • 50 ppm (0.005%): en no más de 90 minutos • 100 ppm (0.01%): en no más de 40 minutos • 300 ppm (0.03%): en no más de 3 minutos <p>Vida útil del sensor 10 años</p>

Características
adicionales

Sirena integrada
volumen de 85 dB a una
distancia de 3 metros

**Alarma de incendio
interconectada**
Todos los detectores
de incendio del sistema
activan las sirenas
incorporadas si al menos
uno de los detectores
registra una alarma.
La interconexión de
alarmas se activa después
de no más de 20 segundos.

Indicación LED
verde: el dispositivo está
activado
Se enciende una vez cada
minuto.

amarillo: indicación de un
fallo de funcionamiento
Se enciende cuando se
detectan fallos de
funcionamiento. Por
ejemplo, en caso de
baterías bajas,
ensuciamiento de la
cámara de humo o
expiración de la vida útil.

rojo: indicación de alarmas
de incendio
Se enciende cuando el
detector detecta una
alarma de incendio.

Protección
antisabotaje

Interruptor antisabotaje

**Protección contra
falsificación**
autenticación
de dispositivos

**Detección de pérdida
de comunicación**
durante 15 minutos
El tiempo de detección
de pérdida de conexión
depende de la
configuración del número
de paquetes de datos no
entregados (se establece
en la configuración de
Jeweller o Jeweller/Fibra).
El intervalo de ping es fijo:
de 300 segundos.

<p>Características adicionales</p>	<p>Botón en el panel frontal del detector Cuando se presiona en modo normal, inicia el test del detector.</p> <p>Al pulsarlo ante una alarma o fallo de funcionamiento, se deshabilita la notificación sonora del detector.</p>	<p>Fuente de alimentación</p>	<p>Versión RB 2 baterías CR123A reemplazables Hasta 7 años de duración de las baterías.</p> <p>Versión SB 2 baterías de litio integradas 10 años de duración de las baterías.</p>
<p>Carcasa e instalación</p>	<p>Dimensiones 124 × 124 × 45 mm</p> <p>Peso 274.5 g Para la versión RB.</p> <p>270 g Para la versión SB.</p> <p>Rango de temperatura de funcionamiento de 0 °C a +50 °C</p> <p>Humedad de operación hasta 80%</p> <p>Clasificación de protección IP20</p> <p>Colores Negro Blanco</p>	<p>Kit completo</p>	<p>Versión RB FireProtect 2 RB (Heat/Smoke/CO) Jeweller Panel de montaje SmartBracket Kit de instalación 2 baterías CR123A (Preinstaladas) Guía rápida</p> <p>Versión SB FireProtect 2 SB (Heat/Smoke/CO) Jeweller Panel de montaje SmartBracket Kit de instalación Guía rápida</p>