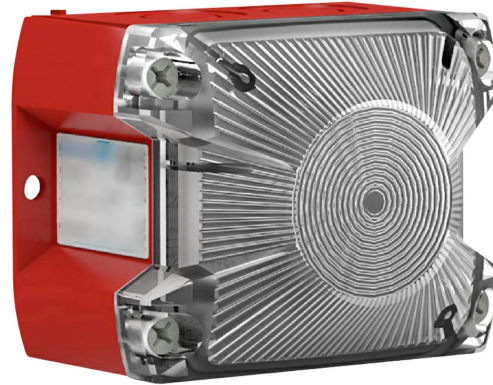




# PY-X-S-05-CL

## Flash cúbico con lente transparente



### Características

- Flash cúbico con lente roja.
- Flash con cuatro diferentes frecuencias seleccionables por medio de un interruptor tipo DIP-switch.
- Área de cobertura de 11 metros.
- Chasis cubico con protección antigolpes de color rojo.
- Requiere alimentación externa de 24Vcc. 360 mA.
- Potencia lumínica: Flash de 5 julios.
- Tensión de funcionamiento: 24VDC.
- Clasificación IP66.
- Protección contra golpes: IK08.
- Forma y color del chasis: Cúbico, color rojo.
- Color Lente: Transparente.
- Dimensiones (Al x An x F): 109.5 x 80.6 x 85.8 mm.
- Peso: 0,200 Kg.

<https://www.ibdglobal.com/shop/product/py-x-s-05-cl-flash-cubico-con-lente-transparente-15554>