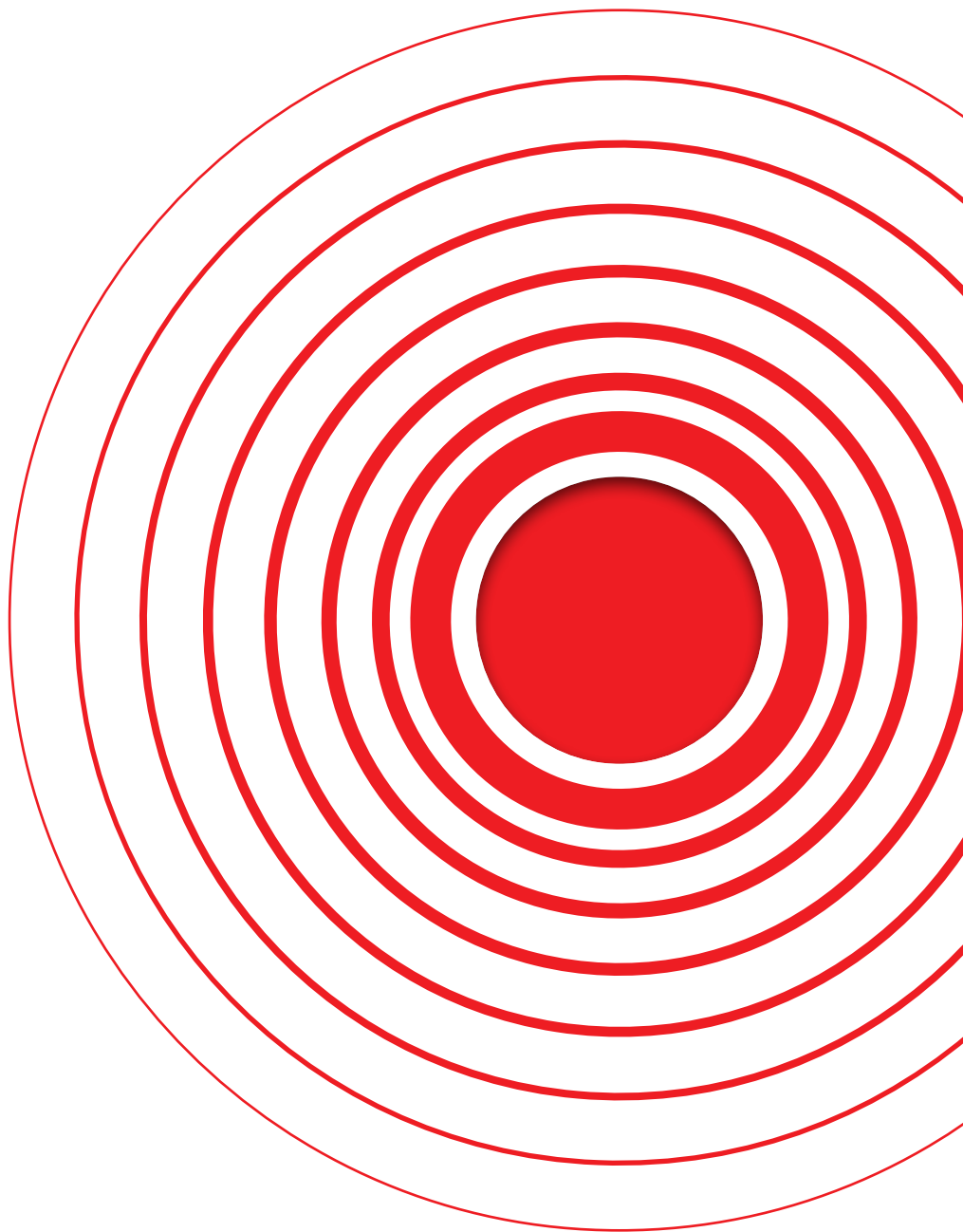


2020

Sistemas de alarma contra-incendios

Catálogo de producto

Octubre 2020



2020

TELETEK ELECTRONICS, ES UN FABRICANTE CON UN ALTO NIVEL TÉCNICO, CON UNA GAMA COMPLETA DE SISTEMAS DE ALARMA CONTRA INCENDIO E INTRUSIÓN

Desde hace 29 años, continuamos buscando, desarrollando y realizando productos y soluciones de alto rendimiento, combinando nuestra profunda experiencia tecnológica, con una sólida capacidad de producción y con la energía y pasión de nuestro equipo humano

El corazón del éxito de Teletek Electronics, es su flexibilidad productiva, no solo en la amplia gama de productos, sino también en la capacidad de diseñar y realizar versiones específicas y exclusivas del producto en colaboración con el Cliente. Esta importante ventaja trae consigo ventajas obvias, especialmente en el área de los sistemas de alarma contra intrusión y contra incendios, donde el proceso de elaboración de un producto personalizado es a veces muy difícil.

Nuestra empresa trabaja con 2 líneas SMD de alta tecnología que consisten en cribas DEK Ela, máquinas Pick and Place PHILIPS Topaz-X y horno ERSA Hotflow5. Con capacidad para colocar más de 30000 componentes por hora, Estas máquinas pick-and-place permiten a nuestros ingenieros altamente calificados y motivados, el montaje de componentes de paso fino, componentes BGA y componentes micro BGA, así como soldadura por reflujo de doble cara.

Como reconocimiento por su alta calidad y producción fiable, Teletek Electronics recibe el Certificado ISO 9001: 2015.

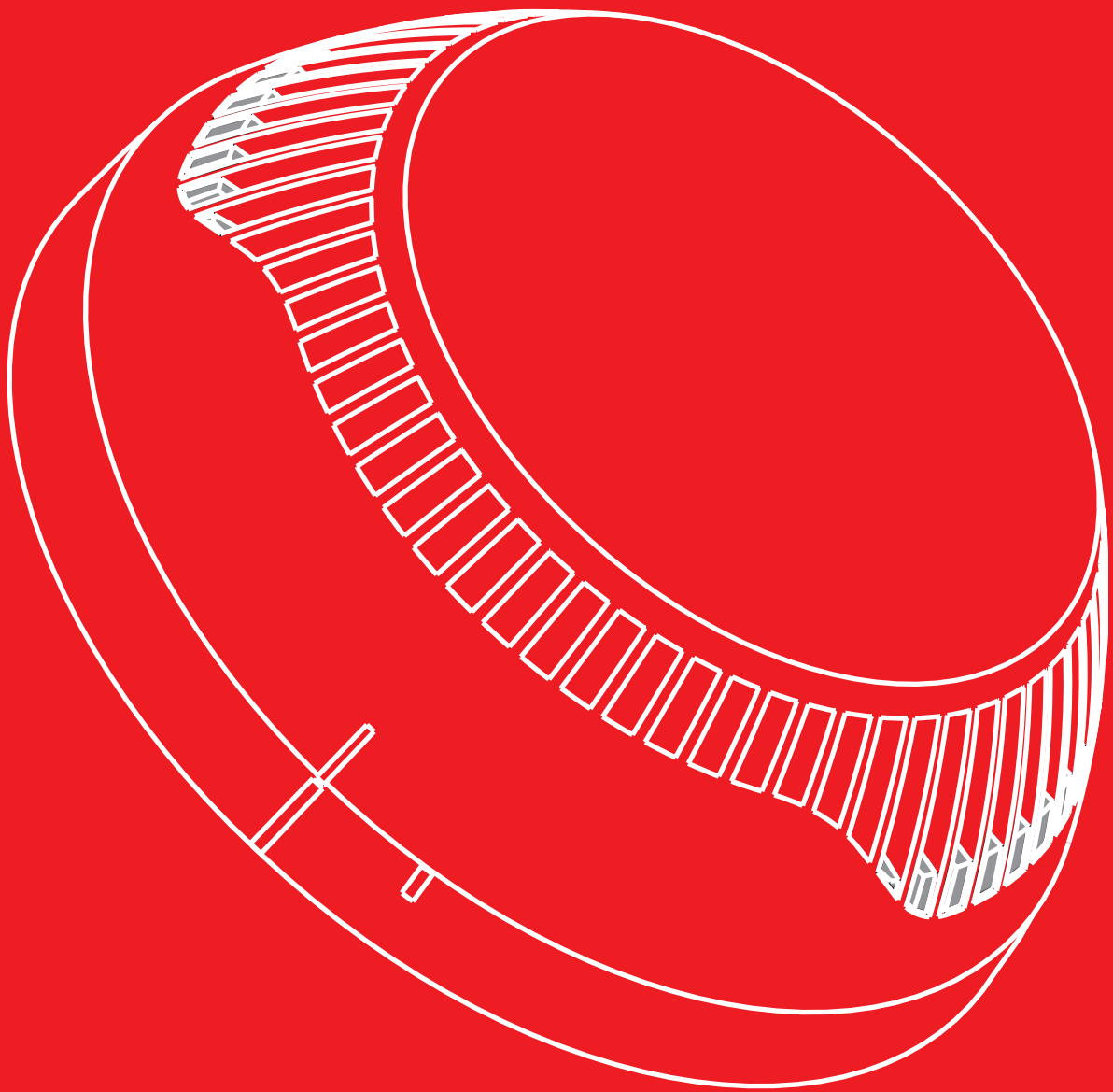
Lo que hemos logrado durante 29 años:

- Continua Innovación.
- Más de 130 empleados.
- Exportación en 75 países.
- Más de 30 millones de productos fabricados.
- Casi un millón de edificios, asegurados por los sistemas de Teletek Electronics.

¡Esperamos trabajar, crecer, explorar y disfrutar los próximos años!



SISTEMAS ANALÓGICOS DE ALARMA



IRIS /SIMPO

CENTRALES DIRECCIONABLES



EVPÜ®



IRIS PRO

IRIS

SIMPO

Lazos	1-4	1 - 4	1 - 2
Dispositivos por lazo	250	250	250
Tipos de expansores de lazo	IRIS TTE/IRIS SS	IRIS TTE/IRIS SS	Simpo TTE
Aislador galvánico de lazo	SI	SI	No
Aislador incorporado en lazo	SI	SI	SI
Número total de dispositivos por sistema	1000	1000	500
Zonas	96	96	48
Display multi lenguaje	SI	SI	SI
Procesador redundante	SI	SI	No
Registro de eventos	10 000	10 000	10 000
Modo Dia/Noche	SI	SI	SI
Sincronización de sirenas / Óptico-Acústicas	SI	SI	SI
Pantalla	320/240 Pantalla táctil	320/240 Pantalla táctil	4*40 LCD simbolos
TCP/IP	Si (Incorporado)	Si (Incorporado)	No
Red redundante (RS485)	Si (Opcional)	Si (Opcional)	Si (Opcional)
Batería	1x12V/18Ah	1x12V/18Ah	1x12V/18Ah
Monitorización de resistencia interna de la batería	SI	SI	SI
Contenedor	Metal	Metal con tapa de plástico	Metal
Color	Gris	Blanco	Gris
Dimensiones	430x330x117mm	441x331x80mm (Fondo) 461x344x41mm (Tapa)	306x412x81mm
Montaje empotrado	No	SI	No
Soporte de software	ProsTE/Observer	ProsTE/Observer	ProsTE/Observer
Estándar	EN54 - 2/4	EN54 - 2/4	EN54 - 2/4

IRIS

CENTRALES DIRECCIONABLES

- Hasta 4 lazos con hasta 250 dispositivos por lazo
- Protocolos de comunicación de Teletek Electronics y System Sensor

IRIS e IRIS PRO son centrales de alarma contra incendios direccionables de 1 a 4 lazos y 96 zonas máximas. Se pueden conectar hasta 250 dispositivos por lazo del sistema. La información para el estado del sistema se visualiza en una pantalla gráfica táctil e indicación por LED para zonas y averías. Con el algoritmo de trabajo especial de "2 pasos de nivel de alarma", las falsas alarmas se minimizan de manera efectiva. Las centrales tienen una función integral de modo día / noche, y admiten dos protocolos de comunicación: Teletek Electronics (lazo IRIS TTE) y System Sensor (lazo IRIS SS) según el tipo de dispositivos utilizados. Se pueden conectar hasta 64 paneles IRIS / IRIS PRO en una red redundante Ethernet o RS485. Las centrales se monitorean con el software de monitoreo OBSERVER para paneles IRIS conectados en una red. Y programación directa con software ProsTE.

IRIS



IRIS PRO

EN54 - 2/4



Especificaciones técnicas

Fuente de alimentación principal	230VAC +10%/-15%
Frecuencia	50/60Hz
Salida eléctrica	7.0A
Resistencia interna de la batería	<0.3 Ohm
Temperatura de funcionamiento	-5°C to +40°C
Peso (sin batería)	6kg

Características funcionamiento

Lazos:	1 to 4
Dispositivos por lazo:	250 (TTE loop); 198 (SS loop)
Zonas:	96
Batería de respaldo:	1, 12V/18Ah
Salidas:	4, supervisado, tipo relé
Salidas (no supervisadas, programables, tipo relé):	4, 15A@24VDC
Entradas / salidas programables:	Hasta 250
Registro de eventos:	10 000 events
Centrales en red Ethernet (TCP / IP incorporado):	Hasta 64
Paneles en red redundante RS485 (módulo opcional):	Hasta 64
Impresora térmica:	Optional
Pantalla:	320/240 pantalla táctil
software de Soporte multilingüe:	Si
Programación:	ProsTE software
Estándar:	EN54 - 2/4

IRIS PRO

CENTRALES DIRECCIONABLES

- Diseño compacto en caja de metal adecuada para la disposición de estructuras modulares
- Fácil instalación y mantenimiento

Contenedor especialmente diseñado para la construcción de estructuras modulares para la incorporación de impresora térmica opcional y fuente de alimentación adicional para instalaciones que lo requieran. Las cajas se montan fácilmente en cada una de las cuales albergan todo el cableado en su interior. La impresora conectada proporciona una impresión rápida y sencilla del registro de eventos de la central. La unidad de fuente de alimentación adicional proporciona energía adicional de respaldo necesaria, para un funcionamiento más prolongado cuando falla la alimentación principal

IRIS Printer



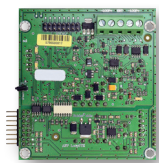
- Impresora térmica en caja metálica
- Apto para estructura modular
- Fuente de alimentación 100-240VAC, 1.5A
- Interfaz serial RS-232C a IRIS PRO
- Ancho de papel 80 mm, ancho de impresión válido 72 mm
- Velocidad de impresión máx. 170 mm / seg
- Autoprueba e indicación de estado
- Color: gris
- Dimensiones: 430x330x117 mm

IRIS PS72



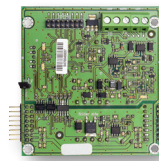
- Unidad de fuente de alimentación de respaldo
- Apto para estructura modular con IRIS PRO
- Fuente de alimentación 100-240VAC, 1.5A
- Espacio para 2 baterías de 12V / 18Ah (tamaño máximo de una batería 167x181x76mm)
- Color: gris
- Dimensiones: 430x330x117 mm
- Certificado según EN54-4

IRIS TTE Loop



- Expansor de lazo de 1 lazo
- Protocolo TTE
- Admite dispositivos SensoIRIS
- Máx. consumo de los dispositivos de lazo - 0.5A
- Máx. número de dispositivos en el lazo - 250

IRIS SS Loop



- Expansor de lazo de 1 lazo
- Protocolo System Sensor
- Admite dispositivos System Sensor
- Máx. consumo de los dispositivos de lazo - 0.5A
- Máx. número de dispositivos en el lazo - 198 (99 detectores + 99 dispositivos)

IRIS/SIMPO Redundant module



- Módulo de red RS485
- Distancia máxima entre dos módulos 1000 m



CENTRALES DIRECCIONABLES

- Hasta 2 lazos con hasta 250 dispositivos por lazo
- Solución idónea para pequeñas instalaciones direccionables

SIMPO es la solución perfecta para hacer rentables pequeñas instalaciones.

El sistema soporta hasta dos lazos con 250 dispositivos con protocolo Teletek Electronics (SIMPO TTE Loop) por lazo y un total de 48 zonas.

El estado del sistema se visualiza mediante una pantalla LCD y una indicación LED. Se pueden conectar hasta 64 paneles SIMPO en red de forma redundante RS485 o red Ethernet. La programación se puede realizar directamente con el software ProsTE. El contenedor de la central es de metal con una pantalla LCD multilingüe, pudiéndose personalizar la caratula de la central.

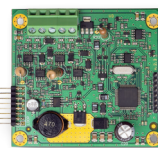
Especificaciones técnicas

Fuente de alimentación principal	90 ÷ 264VAC
Frecuencia	47 ÷ 440Hz
Salida eléctrica	4.2A
Resistencia interna de la batería	<0.3 Ohm
Temperatura de funcionamiento	-5°C to +40°C
Peso (sin batería)	4.2kg

Características de funcionamiento

Lazos:	1 to 2 (TTE protocol)
Dispositivos por lazo:	250
Zonas:	48
Batería de respaldo:	1, 12V/18Ah
Entradas:	3
Salidas (supervisadas, programables, tipo relé):	5
Salidas (no supervisadas, programables, tipo relé):	4, 15A@24VDC
Registro de eventos:	10 000 eventos
Centrales en red redundante RS485 (módulo opcional):	Hasta 64
Impresora térmica:	Optional
Pantalla:	4*40 symbols
software de Soporte multilingüe:	Si
Programación:	ProsTE software
Estándar:	EN54 - 2/4

EN54 - 2/4



SIMPO TTE Loop

- Expansor de lazo de 1 lazo
- Protocolo TTE
- Admite dispositivos SensoIRIS
- Máx. consumo de dispositivos de lazo - 0.5A
- Máx. número de dispositivos en el lazo - 250



IRIS/SIMPO Redundant module

- Módulo de red RS485
- La longitud máxima entre módulos 1000 m



TTE LAN Communication module

- Módulo de comunicación LAN
- Comunicación serial con la central
- El módulo proporciona una conexión entre central SIMPO y el software de monitoreo OBSERVER a través del protocolo ModBUS
- 6 entradas / salidas programables, tipo OC (hasta 100 mA cada una)

REPETIDOR

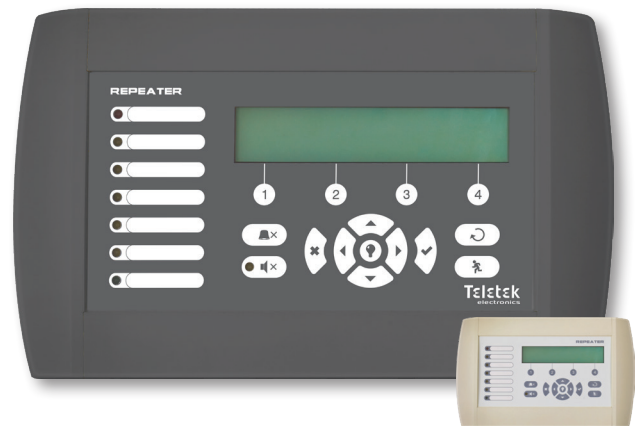
IRIS/SIMPO PANEL REPETIDOR

El panel Repetidor está diseñado para mostrar los eventos de las centrales conectadas en red IRIS, IRIS PRO y centrales de incendios direccionables SIMPO.

El panel repetidor está diseñado para funcionar con los paneles de alarma contra incendios direccionables de Teletek Electronics, IRIS, IRIS PRO y SIMPO. Se utiliza para mostrar los eventos de los paneles direccionables conectados a la red. La conexión entre el panel repetidor y los paneles direccionables IRIS, IRIS PRO y / o SIMPO se realiza a través de un módulo de red redundante. El número máximo de paneles de alarma contra incendios en una red es 64. La distancia máxima entre dos paneles es de hasta 1000 m. La información de los eventos se visualiza en la pantalla LCD y con LED de indicación del estado del sistema. El panel Repetidor tiene un reloj de tiempo real incorporado. Micro USB disponible para las últimas actualizaciones de software y firmware.

EN54 - 2/4*

Protocolo:	TTE
Paneles en red o RS485:	Hasta 64
Tipo de red:	Loop cerrado o abierto
Cable de conexión:	0.5-2.5mm ²
Max. longitud entre dos paneles:	1000m
Registro de eventos:	10 000 eventos
Pantalla:	4*40 symbols
software de Soporte multilingüe:	Si
Color:	Gris o Blanco



Especificaciones técnicas

Fuente de alimentación principal	24±4VDC
Frecuencia	50/60Hz
Max. consumo	0.11A
Temperatura de funcionamiento	-5°C to +50°C
Peso	0.77kg
Dimensiones	200x330x48mm

* El panel cumple con los siguientes estándares:

EN54-2 - en caso de que el panel repetidor esté conectado a Centrales direccionables IRIS o SIMPO en una red redundante.

EN54-4 - en caso de que el panel repetidor esté encendido con una unidad de fuente de alimentación externa, que cubre este estándar

IRIS/SIMPO

PROGRAMADORES



SensoIRIS Programmer

- Herramienta de programación
- Compatible con detectores, sirenas y módulos SensoIRIS
- Admite el protocolo Teletek Electronics
- Movilidad en funcionamiento
- Soporte multilingüe
- Fuente de alimentación de batería opcional 4x1.5V (no incluida)
- El kit incluye: cables para programar módulos SensoIRIS; Adaptador AC-DC

Loop Tester

- Herramienta de diagnóstico de lazo y línea
- Fácil localización de fallos
- Soporte de direccionamiento automático
- Compatible con detectores, sirenas y módulos SensoIRIS
- Admite el protocolo Teletek Electronics
- Movilidad en funcionamiento
- Soporte multilingüe

SENSOIRIS

DETECTORES DIRECCIONABLES



SensolRIS T110/T110 IS

- Detector de temperatura fija e incremento
- Admite el protocolo Teletek Electronics
- Clase, seleccionable desde el panel de control - A1 / R, A2 / S, B / S
- Modo día / noche (programable desde central)
- Diseño de perfil bajo
- Indicación LED con visibilidad de 360 °
- Disponible con aislador incorporado - SensolRIS T110 IS
- IP30

EN54-5
EN54-17



SensolRIS S130/S130 IS

- Detector óptico de humo
- Admite el protocolo Teletek Electronics
- Sensibilidad, seleccionable desde la central - Alta / Normal / Media / Baja
- Modo día / noche (programable desde el panel)
- Diseño de perfil bajo
- Indicación LED con visibilidad de 360 °
- Disponible con aislador incorporado - SensolRIS S130 IS
- IP30

EN54-7
EN54-17



SensolRIS M140/M140 IS

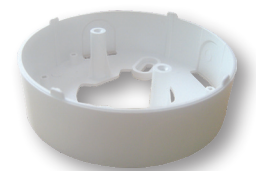
- Detector combinado Óptico Termico
- Admite el protocolo Teletek Electronics
- Clase (según EN54-5) - A1 / R
- Sensibilidad (de acuerdo con EN54-7) - Alta / Normal / Media / Baja
- Modo día / noche (programable desde la central)
- Diseño de perfil bajo
- Indicación LED con visibilidad de 360 °
- Disponible con aislador incorporado - SensolRIS M140 IS
- IP30

EN54-5/7
EN54-17



SensolRIS B124

- Compatible con detectores SensolRIS y sirenas SensolRIS WSxx
- terminales preparados para sección de cable: 0,4 - 2,0 mm²
- Material: ABS, blanco
- Color: blanco



DeepBase W

- Accesorio Suplemento de base alta
- Color - blanco (RAL 9016)
- Aplicación para montaje en superficies rugosas, tuberías, techos flotantes, etc.
- Compatible con detectores SensoMAG, detectores SensolRIS, sirenas SensolRIS WSxx y BSxx, sirena SF100 WSST

SENSOIRIS

PULSADORES DIRECCIONABLES



SensoIRIS MCP150

- Pulsador de alarma direccionable
- Admite el protocolo Teletek Electronics
- Tipo de elemento de trabajo: reinicializable (flexible)
- Tipo (según EN54-11) - A
- Aislador incorporado
- Material: ABS
- Color: rojo
- Tapa protectora de plástico transparente opcional
- IP40

EN54-11

EN54-17



SensoIRIS MCP150 IP67

- Pulsador de alarma direccionable a prueba de agua
- Admite el protocolo Teletek Electronics
- Módulo aislador incorporado
- Montaje en superficie
- Elemento flexible reinicializable
- Tipo (según EN54-11) - A
- Indicación LED
- Llave especial para reseteo y prueba de (lave de reseteo)
- Cubierta protectora de plástico
- Prensaestopas y sellador protegido con juntas tóricas
- IP67 según EN 60529

EN54-11

EN54-17

EN60529



Call Point Plastic Cover Set

- Tapa protectora de plástico para pulsadores manuales. Pack de 5 unidades
- Compatible con SensoIRIS MCP150 y SensoIRIS MCP150 IP67



SensoIRIS MCP150MR - Pulsador, Metal / rojo

SensoIRIS MCP150PR - Pulsador, ABS / Roja

SensoIRIS MCP150PB - Pulsador, ABS / Azul

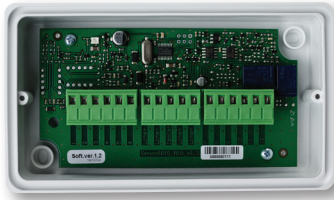
- Pulsador manual de alarma
- Admite el protocolo Teletek Electronics
- Elemento de trabajo (2 elementos): (Vidrio roto) (Botón)
- Tipo (según EN54-11) - B
- Aislador incorporado
- Llave especial para abrir
- Reinicio automático al cerrar la puerta

EN54-11

EN54-17

SENSOIRIS

MÓDULOS DIRECCIONABLES

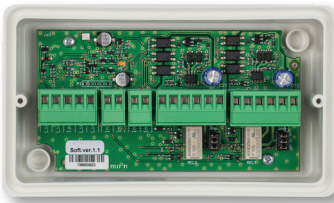


SensolRIS MIO

- Módulos de entrada / salida: MIO22 (2 IN / 2 OUT); MIO04 (4 SALIDAS); MIO40 (4 PULG.)
- En una caja de ABS, con tapa transparente para una fácil inspección
- Aislador de Lazo incorporado
- Alimentación del lazo
- IP40
- Disponible en versión con caja protegida IP55 (SensolRIS MIOXX IP55)

EN54-18

EN54-17

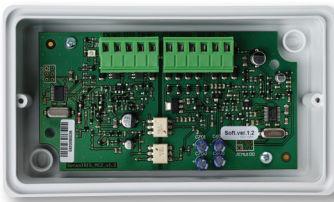


SensolRIS MIO22M

- Módulo con 2 entradas y 2 salidas supervisadas
- Admite el protocolo Teletek Electronics
- Dos modos de operación para las salidas: con a sin supervisión
- En una caja de ABS, con tapa transparente para una fácil inspección
- Aislador incorporado
- Alimentación del lazo
- IP40
- Disponible en versión con caja protegida IP55 (SensolRIS MIO22M IP55)

EN54-18

EN54-17



SensolRIS MC-Z

- Módulo de zona convencional
- Admite el protocolo Teletek Electronics
- Interfaz entre una zona de detectores convencionales y expansor de lazo
- En una caja de ABS, con tapa transparente para una fácil inspección
- Aislador incorporado
- Alimentación del lazo
- IP40
- Disponible en versión con caja protegida IP55 (SensolRIS MC-Z IP55)

EN54-18

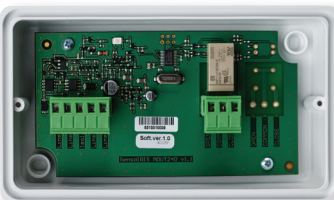


SensolRIS MOUT

- Salida para sirenas convencionales
- Admite el protocolo Teletek Electronics
- Interfaz entre una zona de sirenas convencionales y expansor de lazo
- En una caja de ABS, con tapa transparente para una fácil inspección
- Aislador incorporado
- Alimentación del lazo
- IP40
- Disponible en versión con caja protegida IP55 (SensolRIS MOUT IP55)

EN54-18

EN54-17



SensolRIS MOUT - 240

- Salida de conmutación de red eléctrica
- Admite el protocolo Teletek Electronics
- Adecuado para el control de circuitos de voltaje de 240 VCA
- En una caja de ABS, con tapa transparente para una fácil inspección
- Aislador incorporado
- Alimentación del lazo
- IP40
- Disponible en versión con caja protegida IP55 (SensolRIS MOUT-240 IP55)

EN54-18



SensolRIS MINP M

EN54-18

- Mini módulo con una entrada supervisada
- Se utiliza para la conexión de dispositivos de control externos, detección de gas, interruptores de pánico, etc.
- Reducido tamaño para montar en dispositivos
- Admite el protocolo Teletek Electronics



SensolRIS MISO

EN54-17

- Módulo aislador
- Colocado en una caja de ABS con orificios pasa cables para una fácil instalación
- Admite el protocolo Teletek Electronics
- IP40

SENSOIRIS

SIRENAS DIRECCIONABLES (óptico-acústicas)



SensolIRIS WSOU/WSOU IS

Sirena de montaje en pared

- Dos niveles de sonido - BAJO: 82-92dB; ALTO: 100-103dB
- Sirenas por lazo: hasta 60 (nivel de sonido BAJO) / 30 (nivel de sonido ALTO)
- 32 tipos de tonos seleccionables desde la central
- Admite el protocolo Teletek Electronics
- Sincronización del lazo para una mejor señal de alarma
- Alimentación del lazo
- Color rojo
- Disponible en versión con aislador incorporado (SensolIRIS WSOU IS)
- IP21C, tipo A

EN54-3
EN54-17



SensolIRIS WS/WS IS

- Sirena óptico acústica de montaje en pared
- Dos niveles de sonido - BAJO: 80-88dB; ALTO: 92-98dB
- Sirenas por lazo: hasta 60 (nivel de sonido BAJO) / 30 (nivel de sonido ALTO)
- 32 tipos de tonos seleccionables desde la central
- Admite el protocolo Teletek Electronics
- Sincronización del lazo para una mejor señal de alarma
- Alimentación del lazo
- Color rojo
- Disponible en versión con aislador incorporado (SensolIRIS WS IS)
- IP43C, tipo B

EN54-3



SensolIRIS WSST/WSST IS EN54-23

- Sirena óptico acústica de montaje en pared: dispositivo de alarma visual (VAD)
- Dos niveles de sonido - BAJO: 80-88dB; ALTO: 92-98dB
- Sirenas por lazo: hasta 60 (nivel de sonido BAJO) / 30 (nivel de sonido ALTO)
- 32 tipos de tonos seleccionables desde la central
- Admite el protocolo Teletek Electronics
- Sincronización del lazo para una mejor señal de alarma
- Alimentación del lazo
- Color: blanco, transparente
- Disponible en versión con aislador incorporado (SensolIRIS WSST IS EN54-23)
- IP21C, tipo A
- Volumen de cobertura: clase abierta

EN54-3/23
EN54-17



SensolIRIS WSB IP65

- Base alta protección IP65 según EN 60529
- Montaje en pared
- Base estándar SensolIRIS B124 montada en fábrica
- Cables de instalación - 3 mm²
- Prensaestopas y sellador protegido con juntas tóricas
- Compatible con las sirenas de pared SensolIRIS WSxx



DeepBase W

- Suplemento base alta
- Color - blanco (RAL 9016)
- Aplicación para montaje en superficies rugosas, tuberías, techos flotantes
- Compatible con detectores SensolMAG, detectores SensolIRIS, sirenas SensolIRIS WSxx y BSxx, sirena SF100 WSST



DeepBase R

- Suplemento base alta
- Color - rojo (RAL 3020)
- Aplicación para montaje en superficies rugosas, tuberías, techos flotantes
- Compatible con sirenas SensolIRIS WSxx, sirenas SF100 RSST / RSND



SENSOIRIS

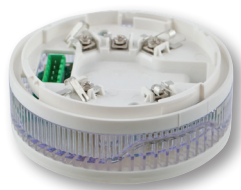
SIRENAS DIRECCIONABLES (óptico-acústicas)



SensoIRIS BSOU/BSOU IS

- Base con sirena incorporada, compatible con la serie de detectores SensoIRIS
- Montaje en pared o techo
- Dos niveles de sonido - BAJO: 82-92dB; ALTO: 100-103dB
- Sirenas por lazo: hasta 100 (nivel de sonido BAJO) / 30 (nivel de sonido ALTO)
- 32 tipos de tonos seleccionables desde la central
- Admite el protocolo Teletek Electronics
- Sincronización del lazo para una mejor señal de alarma
- Alimentación del lazo
- Color: blanco
- Disponible en versión con aislador incorporado (SensoIRIS BSOU IS)
- IP21C, tipo A
- Tapa opcional cuando la base se usa solo como sirena

EN54-3
EN54-17



SensoIRIS BSST/BSST IS

- Base con sirena óptico acústica incorporada, compatible con la serie de detectores SensoIRIS
- Dos niveles de sonido - BAJO: 82-92dB; ALTO: 100-103dB
- Sirenas por lazo: hasta 100 (nivel de sonido BAJO) / 30 (nivel de sonido ALTO)
- 32 tipos de tonos seleccionables desde la central
- Admite el protocolo Teletek Electronics
- Sincronización del lazo para una mejor señal de alarma
- Alimentación del lazo
- Color: blanco, transparente
- Disponible en versión con aislador incorporado (SensoIRIS BSST IS)
- IP21C, tipo A
- Tapa opcional cuando la base se usa solo como sirena

EN54-3
EN54-17



Sounder Plastic Cover Set

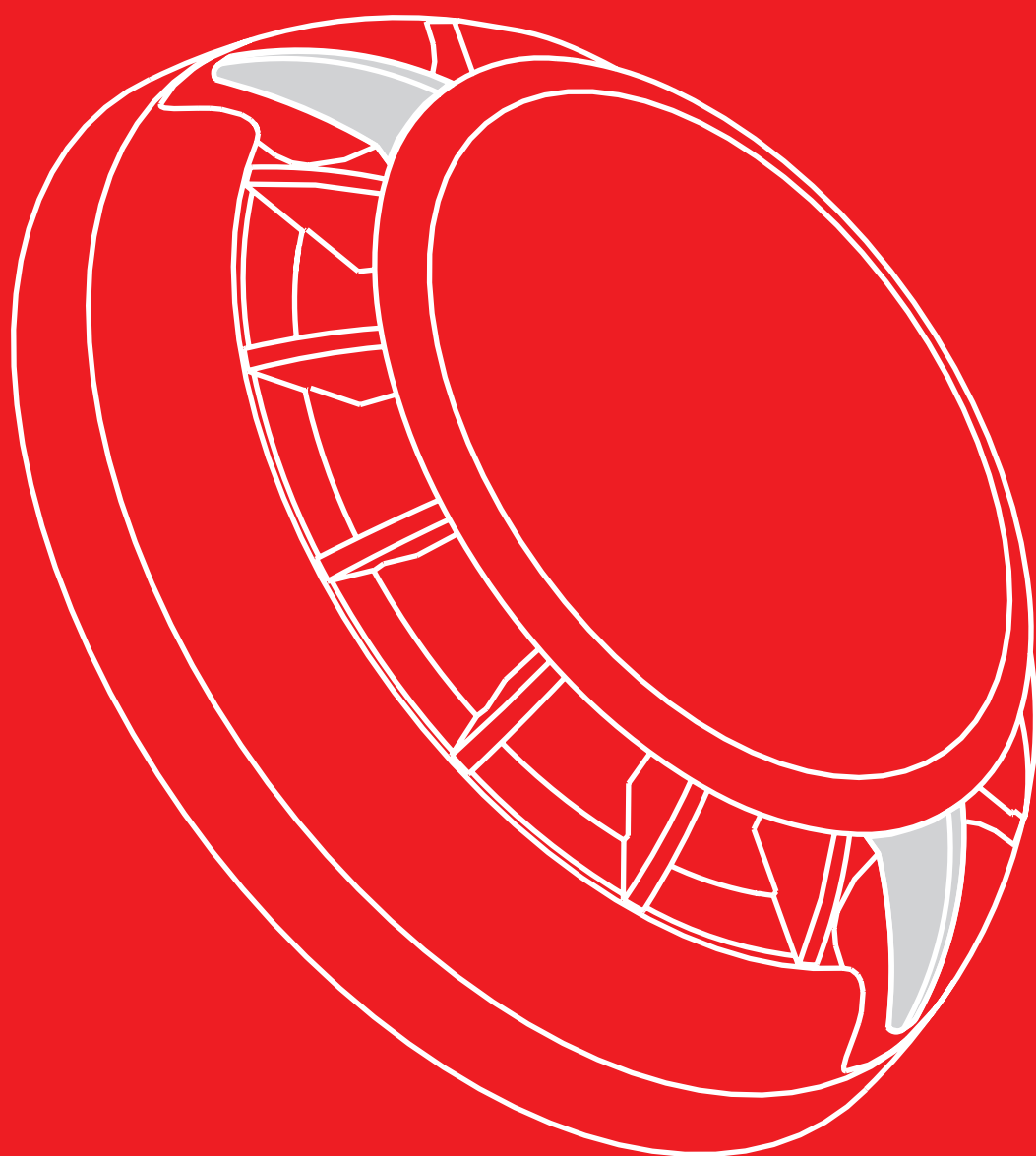
- Tapa protectora de plástico
- Aplicación en bases SensoIRIS BSxx cuando el dispositivo se utiliza solo como sirena
- Tapa protectora de plástico para sirenas Pack de 5 uds.



DeepBase W

- Accesorio suplemento de base alta
- Color - blanco (RAL 9016)
- Aplicación para montaje en superficies rugosas, tuberías, techos flotantes, etc.
- Compatible con detectores SensoMAG, detectores SensoIRIS, sirenas SensoIRIS WSxx y BSxx, sirena SF100 WSST

SISTEMAS CONVENCIONALES DE ALARMA



MAG SERIES

CENTRAL DE INCENDIOS CONVENCIONAL

EVPÜ®



MAG2

MAG4

MAG8

MAG8Plus

Zonea	2	4	8	8-16
Dispositivos	32 por zona*	32 por zona*	32 por zona*	32 por zona*
Double knock	No	No	Si	Si
Salidas de sirena	2 (0.3A)	2 (0.3A)	2 (0.5A)	4 (0.3A)
Relé alarma fuego	Si	Si	Si	Si
Relé de avería	Si	Si	Si	Si
Salida auxiliar	Si (0.3A)	Si (0.3A)	Si (0.3A)	Si (0.3A)
Temporizador retraso de sirena	No	No	Si	Si
Zona instantanea	No	No	Si	Si
Tipo indicaciones	LED	LED	LED	LED
Protección de acceso	Llave	Llave	Llave	Llave
Caja de ABS / Caja de metal	Si/Si	Si/Si	Si/No	Cubierta: ABS, Fondo: metal
Expansor de zona	No	No	No	Si
Expansor de sirenas	No	No	No	Si
Módulo LOG	No	No	Si	Si
Expansor de relé	No	No	Si	Si
Baterías	1x12V/7Ah	1x12V/7Ah	1x12V/7Ah	1x12V/18Ah
Estándar	EN54 - 2/4	EN54 - 2/4	EN54 - 2/4	EN54 - 2/4

* Con detectores SensoMAG

MAG2/4/8

CENTRAL DE INCENDIOS CONVENCIONAL

EN54 - 2/4

MAG2, MAG4 y MAG8 son centrales convencionales de detección e indicación de incendios certificados por EN54-2 / 4. MAG2, MAG4 y MAG8 Son centrales con 2, 4, y 8 zonas para detectores y pulsadores, Estas centrales vienen montadas en caja pequeña que es muy practico para poder ser instaladas en todo tipo de instalaciones y están equipadas con un sistema de autoprueba interna para la señalización de fallos técnicas. Son sistemas de Fácil de instalación, mantenimiento y de un uso operativo fácil y sencillor, lo que hace que las centrales contra incendios MAG sean adecuados para aplicaciones, pequeñas y medianas.

Zonas:	
• MAG2	2 zonas fijas
• MAG4	4 zonas fijas
Dispositivos por zona:	32
Batería de respaldo:	1, 12V/7Ah
Salidas de sirena:	2, supervisadas, 0.3A cada una
Salida AUX:	24VDC/0.3A (fusible)
Soporte multilingüe:	Si



Características funcionamiento

- Supervision activa, que permite el monitoreo continuo de entradas
- Niveles de acceso protegidos mediante llave
- Fácil operación y mantenimiento
- Caja de metal o ABS

Especificaciones técnicas

Fuente de alimentación principal.....	230VAC \pm 10%
Consumo de corriente (fallo de red)	50mA
Resistencia interna de la batería	<1.6 Ohm
Temperatura de funcionamiento	-5°C to +40°C
Peso (sin batería) MAG2	2.7kg (m); 2.1kg (p)
Peso (sin batería) MAG4.....	3.5kg (m); 2.1kg (p)
Dimensiones de la caja metálica (MAG2).....	200x290x80mm
Dimensiones de la caja metálica (MAG4).....	320x220x80mm
Dimensions of the plastic box	340x290x100mm

Zonas:	8 zonas fijas
Dispositivos por zona:	32
Batería de respaldo:	1, 12V/7Ah
Salidas de sirena:	2, supervisadas, 0.5A cada una
Soporte multilingüe:	Si
Double knock mode:	Si
Temporizador de sirenas:	1-10 min, Programmable



Características funcionamiento

- Admite expansor de relé MR8 y módulo LOG ML
- Supervision activa, que permite el monitoreo continuo de entradas
- Niveles de acceso protegidos mediante llave
- Fácil operación y mantenimiento
- Programación sencilla mediante jumpers
- Caja de ABS

Especificaciones técnicas

Fuente de alimentación principal.....	230VAC \pm 10%
Consumo de corriente (fallo de red)	125mA
Salida auxiliar	24VDC/0.3A fuse
Resistencia interna de la batería	<0.45 Ohm
Temperatura de funcionamiento	-5°C to +40°C
Peso (sin batería).....	2.4kg
Dimensiones de la caja de plástico	340x290x100mm

MAG8PLUS

CENTRAL DE INCENDIOS CONVENCIONAL

- Ampliable de 8 a 16 zonas
- Admite hasta 32 detectores y pulsadores por zona

MAG8Plus es una central de detección e indicación de incendios convencional certificado por EN54-2 / 4.

La central cuenta con 8 zonas en placa ampliable a 16 zonas para detectores de incendios y pulsadores. MAG8Plus se basa en un principio modular: una unidad alimentación, central de control, expansores de zona / sirena, módulo de indicación y espacio para la batería. El módulo de indicación LED muestra de forma detallada el estado del sistema, dividido en dos grupos: nivel técnico y nivel de monitor y observador.

El MAG8Plus es adecuado para una amplia gama de aplicaciones: grandes edificios de oficinas, escuelas, supermercados, etc.

EN54 - 2/4

Zonas:	8, ampliable a 16
Dispositivos por zona:	32
Batería de respaldo:	1, 12V/18Ah
Salidas de sirena:	4, supervisada, 0.3A cada una
Soporte multilingüe:	Si
Double knock mode:	Si
Temporizador de sirenas:	1-10 min, Programable



Características funcionamiento

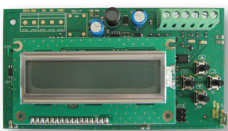
- Admite expansor de relé MR8 y módulo LOG ML
- Supervisión activa, que permite el monitoreo continuo de entradas
- Niveles de acceso protegidos mediante llave
- Programación sencilla mediante jumpers

Especificaciones técnicas

Fuente de alimentación principal	230VAC ±10%
Consumo de corriente (fallo de red)	260mA*
Salida auxiliar	24VDC/0.3A (fusible)
Temperatura de funcionamiento	-5°C to +40°C
Peso (sin batería)	4kg
Dimensiones del fondo de metal	441x331x80mm
Dimensiones de la cubierta de ABS	461x344x45mm

* con módulos expansores de 4 zonas conectados

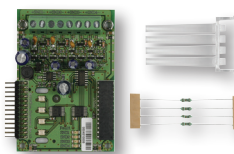
ML



- Módulo LOG para grabación y visualización de eventos
- Compatible con MAG8 y MAG8Plus *
- Memoria para 8190 eventos
- Teclado de operación con 4 botones
- Pantalla LCD con retroiluminación
- Menús en varios idiomas

* Instalación empotrada en panel de alarma contra incendios MAG8Plus. Para la instalación con el panel de alarma contra incendios MAG8, el módulo se monta en una pequeña caja de plástico compacta SB-U con tapa transparente. La caja SB-U se vende por separado.

MS 4



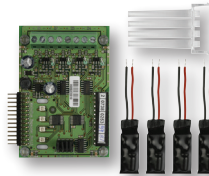
- Módulo expansor de 4 salidas de sirena
- Compatible con MAG8Plus

MR 8



- Módulo expansor de 8 relés
- Compatible con MAG8 y MAG8Plus
- 1A / 12V o 0.5A / 24V

ME 4



- Módulo expansor de 4 zonas
- Compatible con MAG8Plus

CENTRAL DE EXTINCIÓN

- Central de extinción de incendios convencional
- 2 zonas de extinción y 1 zona de alarma de incendios convencional

IVY es una Central de control de extinción de incendios convencional, certificada por las normas EN54-2 / 4 y EN12094-1. La central está diseñada para realizar la extinción con sistemas de gas, polvo, aerosol, agua y otros tipos de agentes extintores activos. IVY tiene 3 zonas cableadas: 2 para la activación de detectores de incendios automáticos y 1 zona de incendio convencional. Modos de funcionamiento automático y manual, (seleccionable mediante bloqueo de teclas de 3 posiciones) permiten a los operadores elegir el control del proceso de extinción. El proceso de extinción se puede activar también manualmente con un botón especial en el frontal de la central. El panel convencional IVY está diseñado para la extinción de incendio en una zona y puede operar con solenoides, presostatos y otro tipo de dispositivos. Opcional se puede instalar el módulo LOG, para revisar y visualizar los eventos de memoria registrados (hasta 1000 eventos).

EN12094-1, EN54 - 2/4

Especificaciones técnicas

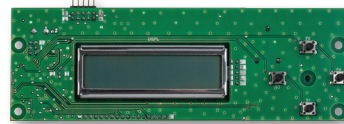
Fuente de alimentación principal110-230VAC ±10%
Frecuencia47-60Hz
Voltaje de salida26VDC; 1.5A
Consumo0.3A@230VAC; 0.7A@110VAC
Resistencia interna de batería<0.3 Ohm
Temperatura de funcionamiento-5°C to +40°C
Peso (sin batería)~3.2kg
Dimensiones324x314x82mm

Características funcionales

Zonas:	3 (2 for extinguishing + 1 conventional fire alarm)
Dispositivos por zona:	32
Batería de respaldo:	2, 12V/7Ah (serial connection)
Salidas de sirena: (supervisadas, potencia)	2, 0.3A cada una
Salida de extinción: (supervisadas, potencia)	1A@5min/3A@20ms
Entradas: (supervisadas)	6
Entradas: (no-supervisadas, relé)	3
Entrada, OC tipo: (no-supervisadas)	4
Display:	2-digit, 7-segment, LED
Soporte multilingüe::	Yes
Estándar:	EN12094-1; EN54 - 2/4



IVY ML



- Módulo de memoria LOG opcional para panel IVY
- Montaje integrado en la caja del panel
- Memoria para 1000 eventos
- Teclado de operación con 4 botones
- Pantalla LCD con retroiluminación
- Menús en varios idiomas

SensoMAG MRB50



- Pulsador de liberación manual
- Para la activación de la extinción
- Tapa protectora transparente
- Activacion por elemento flexible reiniciable
- Color amarillo

SensoMAG MHB50



- Pulsador de parada de emergencia
- Para parada de emergencia del sistema de extinción de gas
- Tapa protectora transparente
- Activacion por elemento flexible reiniciable
- Color azul

SENSOMAG

DETECTORES CONVENCIONALES



Sensomag F10

EN54 - 5

- Detector de temperatura fijo
- Detecta temperaturas superiores a 60 ° C, clase A2 / S (Sensomag F10A)
- Detecta temperaturas superiores a 75 ° C, clase B / S (Sensomag F10B)
- Algoritmo de procesamiento digital
- Diseño de perfil bajo
- Indicación LED con visibilidad de 360 °
- Indicación del estado del sensor cada 8 segundos



Sensomag R20

EN54 - 5

- Detector de temperatura fija y por incremento (Termovelocimétrico)
- Detecta temperaturas superiores a 58 ° C o cambios rápidos de temperatura durante un período de tiempo, clase A1 / R
- Algoritmo de procesamiento digital
- Diseño de perfil bajo
- Indicación LED con visibilidad de 360 °
- Indicación del estado del sensor cada 8 segundos



Sensomag S30

EN54 - 7

- Detector de óptico de humo
- Compensación automática
- Algoritmo de procesamiento digital
- Diseño de perfil bajo
- Indicación LED con visibilidad de 360 °
- Indicación del estado del sensor cada 8 segundos
- Junta de goma para una mayor protección de la cámara de humo



Sensomag M40

EN54 - 5/7

- Detector combinado (humo óptico y temperatura), clase A1 / R
- Compensación automática
- Algoritmo de procesamiento digital
- Indicación LED con visibilidad de 360 °
- Indicación del estado del sensor cada 8 segundos
- Junta de goma para una mayor protección de la cámara de humo

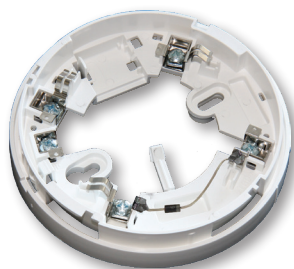
SENSOMAG

BASES DETECTORES CONVENCIONALES



SensoMAG B24

- Base estándar de 24 V para detectores SensoMAG
- Compatible con centrales de incendios con corriente de estado de alarma de hasta 15 mA



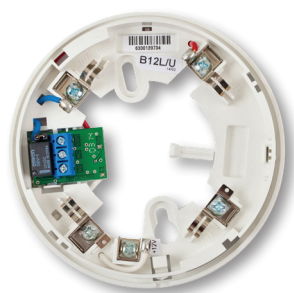
SensoMAG B24D

- Base estándar de 24 V con diodo Schottky para detectores SensoMAG
- Detecta la eliminación del detector de la base
- Compatible con centrales de incendios con corriente de estado de alarma de hasta 15 mA



SensoMAG B24RD

- Base estándar de 24 V con diodo Schottky y mayor corriente de estado de alarma para detectores SensoMAG
- Detecta la eliminación del detector de la base
- Compatible con centrales de incendios con corriente de estado de alarma de 45 mA y superior



SensoMAG B12L/U

- Base relé 12V
- Para aplicación en sistema de alarma contra intrusos
- Modo bloqueado / desbloqueado (NA-C-NC)

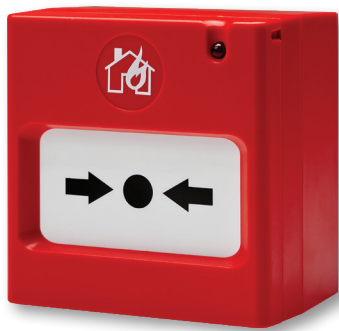


DeepBase W

- Accesorio suplemento de base alta
- Color - blanco (RAL 9016)
- Aplicación para montaje en superficies rugosas, tuberías, techos flotantes, etc.
- Compatible con detectores SensoMAG, detectores SensoIRIS, sirenas SensoIRIS WSxx y BSxx, sirena SF100 WSST

SENSOMAG

PULSADORES DE ALARMA CONVENCIONALES



SensoMAG MCP50

EN54 - 11

- Pulsador manual de alarma
- Montaje en superficie
- Alarma por Elemento flexible reiniciable
- Indicación LED
- Llave especial para prueba y restablecimiento después de un evento de alarma
- Tapa protectora de plástico opcional
- IP40



SensoMAG MCP50 IP67

EN54 - 11
EN 60529

- Pulsador manual de alarma para exterior IP67 (Waterproof)
- Montaje en superficie
- Alarma por Elemento flexible reiniciable
- Tipo (según EN54-11) - A
- Indicación LED
- Llave especial para prueba y restablecimiento después de un evento de alarma
- Tapa protectora de plástico
- Prensaestopas y sellador protegido con juntas tóricas
- IP67 según EN 60529



Call Point Plastic Cover Set

- Pack de 5 uds. tapa protectora de plástico para pulsadores manuales
- Compatible con SensoMAG MCP50 y SensoMAG MCP50 IP67

SIRENAS

SIRENAS CONVENCIONALES DE INTERIOR



SF 100 WSST

EN54 - 3/ 23

- Sirena óptico acústica de interior, montaje en pared
- Sirena piezoeléctrica
- Estroboscopio LED
- Dos niveles de sonido: ALTO - 100dB; BAJA - 92dB
- Diseño de perfil bajo
- Máx. consumo 25mA @ 24VDC
- 32 tipos de sonido
- 2 salidas para evacuación y alarma de incendio
- Conexión de dos hilos
- Color: blanco, transparente



SF 100 RSST

EN54 - 3

- Sirena óptico acústica de interior, montaje en pared
- Sirena piezoeléctrica
- Estroboscopio LED
- Dos niveles de sonido: ALTO - 100dB; BAJA - 92dB
- Diseño de perfil bajo
- Máx. consumo 25mA @ 24VDC
- 32 tipos de sonido
- 2 salidas para evacuación y alarma de incendio
- Conexión de dos hilos
- Color: rojo, transparente



SF 100 RSND

EN54 - 3

- Sirena acústica de alarma de incendio interior
- Sirena piezoeléctrica
- Dos niveles de sonido: ALTO - 100dB; BAJA - 92dB
- Diseño de perfil bajo
- Máx. consumo 22mA @ 24VDC
- 32 tipos de sonido
- 2 salidas para evacuación y alarma de incendio
- Conexión de dos hilos
- Color rojo



SF 105

EN54 - 3

- Sirena de alarma de incendio interior
- Sirena piezoeléctrica
- Salida de sonido - 105dB
- Estroboscopio LED
- Contenedor de plástico
- Fuente de alimentación - 24 V
- Conexión de dos hilos
- Corriente: 80 mA
- Color rojo



DeepBase W

- Accesorio suplemento de base alta
- Color - blanco (RAL 9016)
- Aplicación para montaje en superficies rugosas, tuberías, techos flotantes
- Compatible con detectores SensoMAG, detectores SensoIRIS, sirenas SensoIRIS WSxx y BSxx, sirena SF100 WSST



DeepBase R

- Accesorio suplemento de base alta
- Color - rojo (RAL 3020)
- Aplicación para montaje en superficies rugosas, tuberías, techos flotantes
- Compatible con sirenas SensoIRIS WSxx, sirenas SF100 RSST / RSND

SIRENAS

SIRENAS CONVENCIONALES DE EXTERIOR



SF 200

EN54 - 3

- Sirena de alarma contra incendios de exterior
- LED Estroboscopio
- 1 indicador de estado
- Salida de sonido: 96dB
- Fuente de alimentación: 20-30 V CC
- Contendor de ABS
- Protección IP54 para la parte electrónica
- Consumo de corriente: <17 mA a 24 V
- Color rojo



SF 300

EN54 - 3

- Sirena de alarma contra incendios de exterior
- Protección IP44 para la parte electrónica
- Tipo B
- LED Estroboscopio
- Dos sirenas piezoeléctricas
- Salida de sonido: 95 dB a 1 m
- Fuente de alimentación: 20-30 V CC
- Contendor de ABS
- Consumo de corriente: <28 mA a 24 V CC
- Color rojo

ACCESORIOS

SISTEMAS DE ALARMA DE INCENDIO



FRL - 1

- Piloto indicador remoto de incendio de 24 V
- Repite el estado de 1 o varios detectores de incendios (hasta 3 detectores SensoMAG o SensoIRIS)
- 1 entrada
- Cumple con EN54-23



DeepBase W

- Accesorio suplemento de base alta
- Color - blanco (RAL 9016)
- Aplicación para montaje en superficies rugosas, tuberías, techos flotantes, etc.
- Compatible con detectores SensoMAG, detectores SensoIRIS, sirenas SensoIRIS WSxx abd BSxx, sirena SF100 WSST



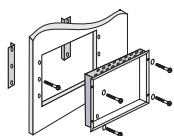
DeepBase R

- Accesorio suplemento de base alta
- Color - rojo (RAL 3020)
- Aplicación para montaje en superficies rugosas, tuberías, techos flotantes, etc.
- Compatible con sirenas SensoIRIS WSxx, sirenas SF100 RSST / RSND



Fireray One

- Detector de humo por haz reflectante
- Protocolo de alineación automática
- Voltaje de funcionamiento: 14 - 36VDC
- Corriente de funcionamiento: 5 mA
- Bajo consumo de corriente
- Salida de señal: relés individuales de alarma y falo (VFCO) 2A a 30 VCC
- Distancia de funcionamiento: 5-120 m (de 5-50 m, necesario un reflector; de 50-120 m, 4 reflectores)
- Adecuado para la instalación en lugares grandes y pequeños
- IP55
- Certificado según EN54-12



FLM Kit

- Kit para montaje empotrado centrales IRIS y MAG8Plus
- Para uso en tabiques secos de 25 mm de espesor
- Incluye: 2 perchas, tornillos de montaje
- Compatible con IRIS y MAG8Plus



PS2410

- Fuente de alimentación
- 24 V CC / 1 A
- Caja de metal
- Transformador
- Cumple con EN54-4



SB-U

- Caja de plástico pequeña universal
- Para aplicación con módulo de memoria de registro ML en instalación con central de alarma contra incendios MAG8
- Cubierta transparente para una fácil inspección visual

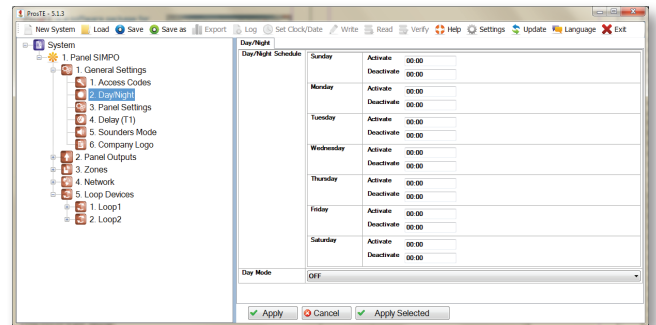
ProSTE

SOFTWARE PROGRAMACIÓN

ProSTE es un paquete de software para la programación de centrales de alarma contra intrusión y contra incendios de Teletek Electronics. El software permite una programación rápida y fácil de usar.

ProSTE Advantages

- Interfaz gráfico, intuitivo y fácil de usar
- Fácil programación de todos los parámetros del sistema
- Ahorra tiempo y esfuerzo
- Permite la creación de configuraciones predeterminadas en TDF (archivos de datos de Teletek) listas para usar en el instalacion.
- Disminuye la posibilidad de errores durante la programación
- No es necesario recordar direcciones ni utilizar manuales de programación
- Descarga y actualización disponibles en www.teletek-electronics.com
- Soporte multilinguaje
- Asistente de ayuda



Supported products

- Eclipse 8/16/32/99
- BRAVO Wireless panel
- IRIS
- SIMPO
- IRIS/SIMPO Repeater
- ARGUS
- TTE GPRS Standard
- TTE GPRS Simple
- TTE LAN
- TTE Combo
- TP2000 (ver. 8.xx)

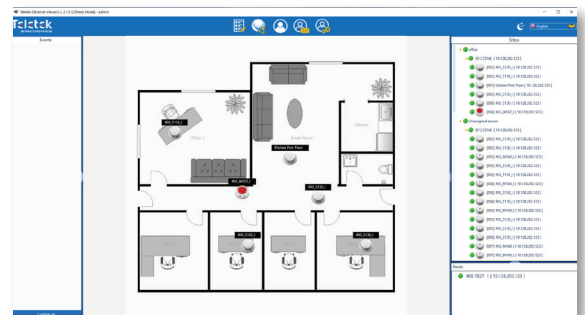
OBSERVER

SOFTWARE DE MONITOREO

Observer es una aplicación de software, para el monitoreo de centrales de alarma de intrusión e incendio de Teletek Electronics

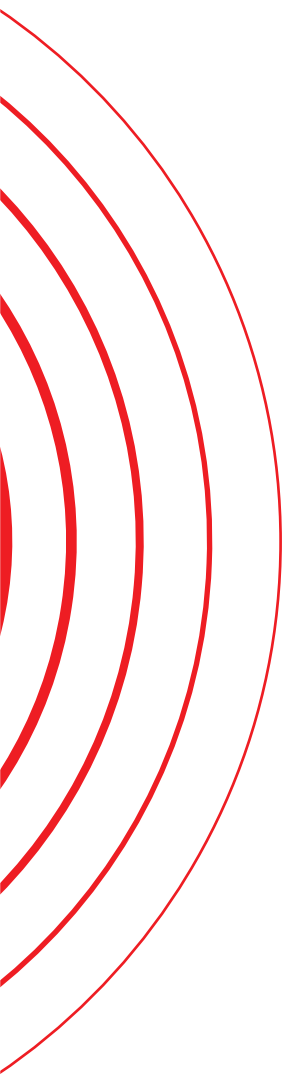
Características funcionales

- Series de centrales que soporta Observer: ECLIPSE, / IRIS, / SIMPO, / BRAVO
- Admite hasta 64 centrales ECLIPSE, BRAVO, IRIS y SIMPO: hasta 1000 dispositivos por panel IRIS, hasta 500 dispositivos por panel SIMPO, hasta 30 dispositivos por panel ECLIPSE (depende del modelo del panel), hasta 16 dispositivos por Panel BRAVO
- Monitorea el estado de los detectores de incendios SensoIRIS (alarma, normal, fallo) y áreas en paneles ECLIPSE / BRAVO
- Muestra información completa sobre el detector de incendios en estado de alarma: zona, nombre, etc.
- Monitorea fallos en la central: batería baja, pérdida de CA, etc.
- Permite controlar la central de alarma contra incendios: silenciar zumbador, silenciar sirenas, evacuación, resetear
- Permite el control sobre la central de alarma ECLIPSE / BRAVO - Armado / Completo, En Casa, Dormir /, Desarmado, Anulación de Zona, interruptor de salidas PGM ENCENDIDO / APAGADO
- Permite la importación de planos e imágenes en las que se colocan los detectores (JPG, BMP, PNG, TIF, GIF)
- Mantiene un registro de eventos para su impresión
- Señal visual y audiblemente en caso de alarma o avería
- Protocolo ModBus incluido



Observer Ventajas

- Verificación de video integrada con sistemas de video de terceros
- Importación directa de archivos ProSTE (nombre del dispositivo, nombre de la zona, nombre del panel y dirección IP del panel)
- Ubicación dispositivos: Arrastrar y soltar
- Control de paneles
- Programación mínima
- Interfaz simple y sencillo para el usuario
- Compatibilidad con Windows 7 / 8.1 / 10
- Soporte multilingüe
- Protección mediante contraseña y llave de hardware (Dongle)
- Señalización de audio de eventos





BC diid

GRUPO
IPTECNO

www.ibdglobal.com

IBD GLOBAL CARTES

P.I. Mies de Molladar, D
39311 Cartes (CANTABRIA)
Tel +34 902 565 733
Tel +34 902 565 884

IBD GLOBAL BARCELONA

C/ Besos, 12- P.I. Can Buscarons de Baix
08170 Montornés del Vallés (BCN)
Tel +34 902 502 035
Tel +34 902 502 036
E-mail info@ibdglobal.com

IBD GLOBAL MADRID

C/ Hierro, 2B
28050 Torrejón de Ardoz (MADRID)
Tel +34 902 502 035
Tel +34 902 502 036

IBD GLOBAL ALICANTE

C/ Rosa Chacel, 20 Local B
03008 Alicante
Tel +34 962 434 822

IBD GLOBAL BRAGA

Centro empresarial de Braga
Largo da Misericórdia, Lote E1
4705-319 Braga
Tel +34 962 434 822



Santander | Barcelona | Madrid | Alicante | Braga | Lisboa | Funchal



www.ibdglobal.com

902 565 733

Teletek
electronics

www.teletek-electronics.com



08/2020