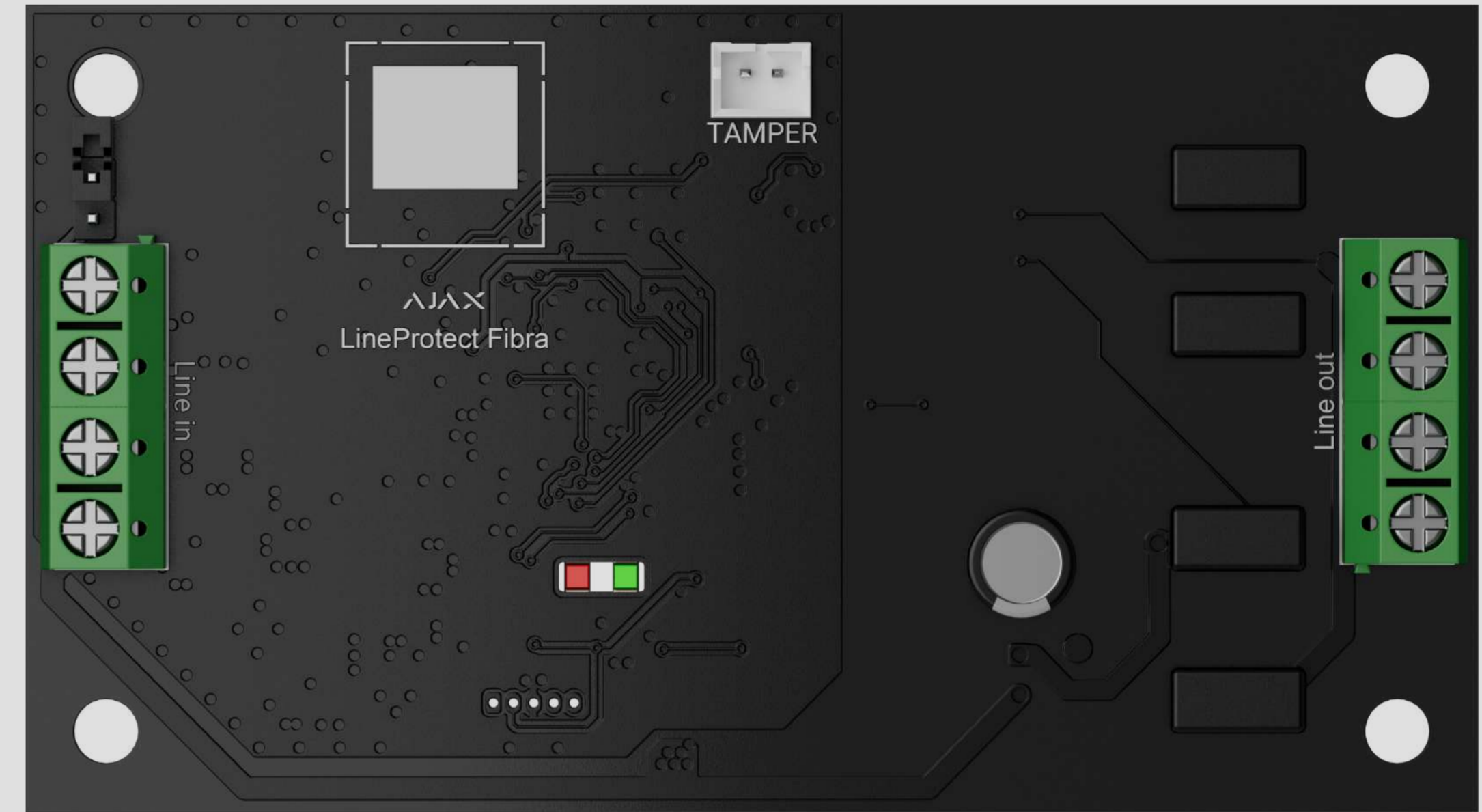


LineProtect Fibra

Módulo de protección de los dispositivos en la línea Fibra contra el cortocircuito y el sabotaje.



El módulo solo es compatible con los hubs que admiten el protocolo Fibra.

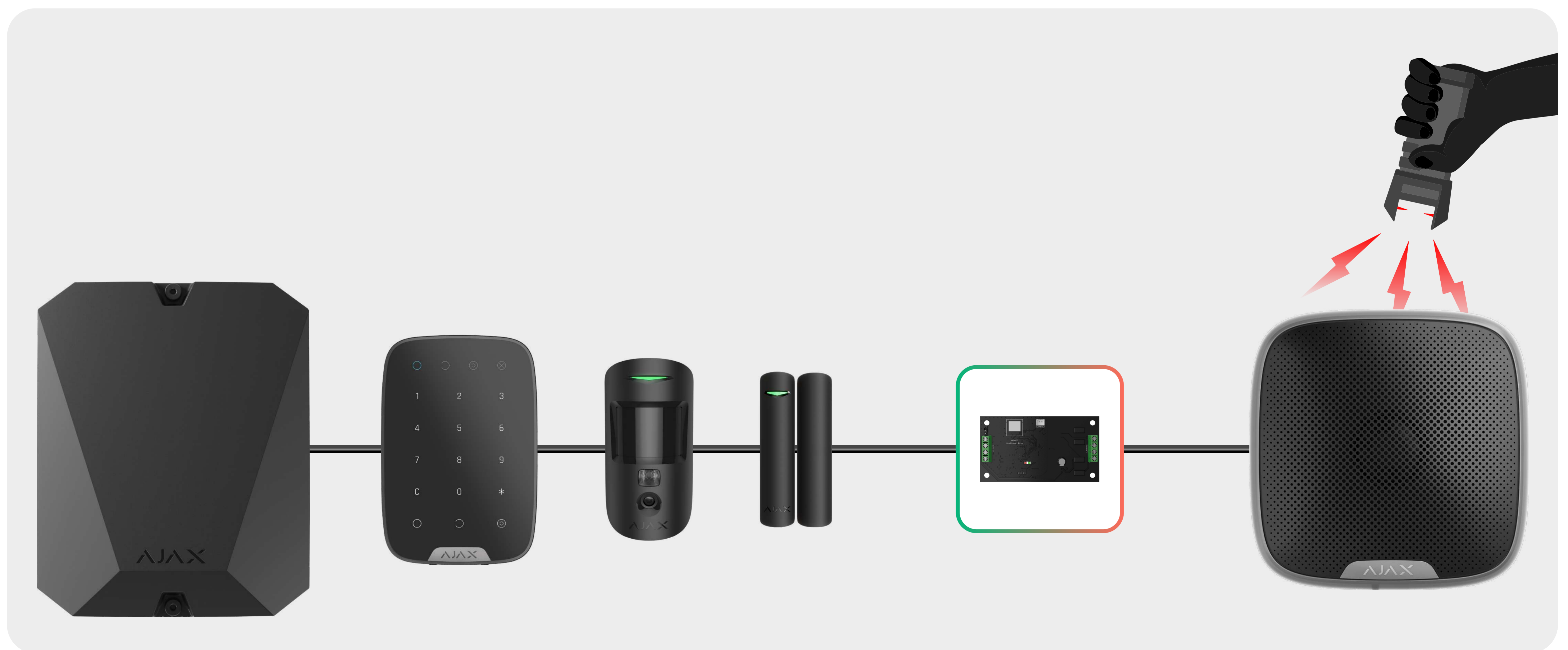
Encuentre la información detallada a través del código QR o el enlace:

ajax.systems/support/devices/lineprotect-fibra/



El LineProtect Fibra es un dispositivo de la línea de productos cableados Fibra. Solo los partners acreditados de Ajax Systems pueden vender, instalar y gestionar los productos Fibra.

Protección contra el sabotaje si un intruso utiliza la corriente



El LineProtect Fibra está diseñado para proteger los hubs Ajax y los dispositivos cableados contra el sabotaje cuando un intruso provoca cortocircuitos, aplica la tensión de 110/230 V~ o utiliza una pistola eléctrica. El módulo monitoriza la tensión de entrada y de salida en la línea Fibra. Tan pronto como el LineProtect detecta una tensión anormal en la línea, el módulo activa los fusibles y corta la alimentación de los dispositivos instalados antes de este.

 Cortocircuitos

 Pistolas eléctricas


 Tensión de 110/230 V~

 Alta tensión en la línea Fibra



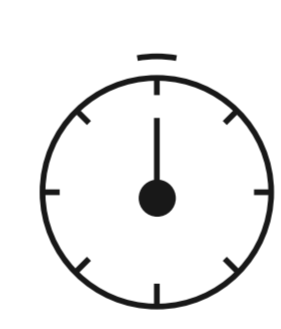
Fibra es un protocolo cableado y bidireccional que proporciona una comunicación rápida y segura entre el hub y los dispositivos. Fibra envía alarmas instantáneas con información detallada: las compañías de seguridad y los usuarios saben qué dispositivo se activó, cuándo y dónde sucedió.

Fibra utiliza el **cifrado** y la **autenticación** para prevenir la falsificación. El protocolo admite los pings regulares para monitorizar el estado de los dispositivos en tiempo real. El cable U/UTP cat.5 proporciona un alcance de comunicación cableada de hasta 2.000 m entre el hub y el LineProtect y entre el LineProtect y los dispositivos conectados después del módulo.

 Notificaciones con información detallada

 Comunicación cifrada y protección contra la falsificación

 Bajo consumo: hasta 0.17 W

 Intervalo de ping ajustable: de 12 a 300 seg

Instalación fácil en la carcasa Case

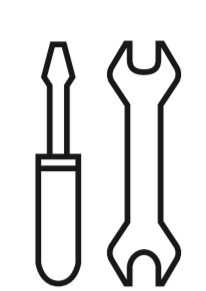
El LineProtect se instala en la carcasa Case. La carcasa tiene canales bien organizados para los cables, soportes especiales para el módulo y el interruptor antisabotaje.

La carcasa está disponible en varias versiones. En la carcasa Case, puede montar un módulo LineProtect o varios dispositivos como LineSplit, MultiRelay, etc.

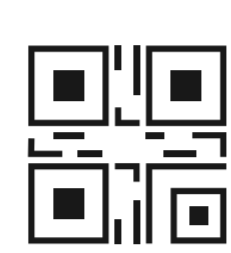
Puede seleccionar el número mínimo de carcasas necesario con el conjunto óptimo de dispositivos para las necesidades del objeto, lo que permitirá ahorrar presupuesto y acelerar la instalación del sistema de seguridad.

Instalación e inicio rápidos

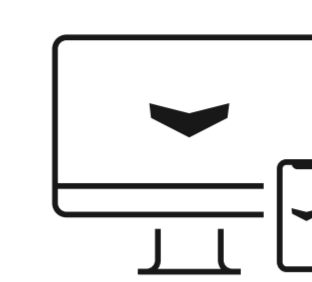
El LineProtect se monta en los soportes dentro de la carcasa Case. El módulo se vincula automáticamente con el hub escaneando las líneas Fibra o manualmente a través del código QR. Todos los ajustes se pueden cambiar en el lugar o de forma remota en las apps Ajax móviles o de escritorio. Esto permitirá ahorrar mucho tiempo a los instaladores.



Montaje en la carcasa
Case




Vinculación con el hub
escaneando las líneas o
a través del código QR



Configuración y
comprobación remotas
y en el lugar

Especificaciones técnicas

Cumplimiento de normas	EN 50131 (Grade 3) PD 6662:2017	Compatibilidad	Hubs Hub Hybrid (2G) Hub Hybrid (4G)
Conexión a la línea Fibra	Número de líneas de salida 1 Número de líneas de entrada 1	Módulo	Dimensiones 90 × 50 × 15 mm Peso 34 g Rango de temperatura de funcionamiento de -10 °C a +40 °C Humedad de operación hasta 75%
Comunicación con el hub	 Tecnología de comunicación Fibra Alcance de comunicación hasta 2.000 m Utilizando el cable U/UTP cat.5 4×2×0.51 Cable de señal 4×0.22 con un conductor de cobre	Protección antisabotaje	Protección contra los cortocircuitos Protección contra la tensión de 110/230 V~ Protección contra las pistolas eléctricas Protección contra alta tensión en la línea Fibra

<p>Comunicación con el hub</p> <p>Cable de señal 4×0.22 con un conductor de cobre</p> <p>Características Comunicación bidireccional. Protección antisabotaje avanzada. Notificaciones instantáneas. Control y configuración remotos a través de la app.</p> <p>Intervalo de ping 12–300 seg Se establece por un PRO o un usuario con permisos de administrador en las apps Ajax.</p> <p>Comunicación cifrada</p>	<p>Protección antisabotaje</p> <p>Interruptor antisabotaje Notificaciones de intentos de romper o abrir la carcasa Case. El interruptor antisabotaje está ubicado en la carcasa Case. Case se vende por separado.</p> <p>Protección contra la falsificación Autenticación de dispositivos</p> <p>Detección de pérdida de conexión a partir de 36 segundos para detectar la pérdida de conexión entre el hub y el LineProtect Fibra. El valor se puede cambiar en la configuración del hub. Se establece por un PRO o un usuario con permisos de administrador en las apps Ajax.</p>
<p>Fuente de alimentación</p> <p>Fuente de alimentación 24 V\equiv 0.17 W De la línea Fibra.</p> <p>Tensión de salida 24 V\equiv</p>	<p>Kit completo</p> <p>LineProtect Fibra Guía rápida</p> <p>La carcasa Case no está incluida en el kit completo. Case se vende separadamente del módulo LineProtect Fibra.</p>