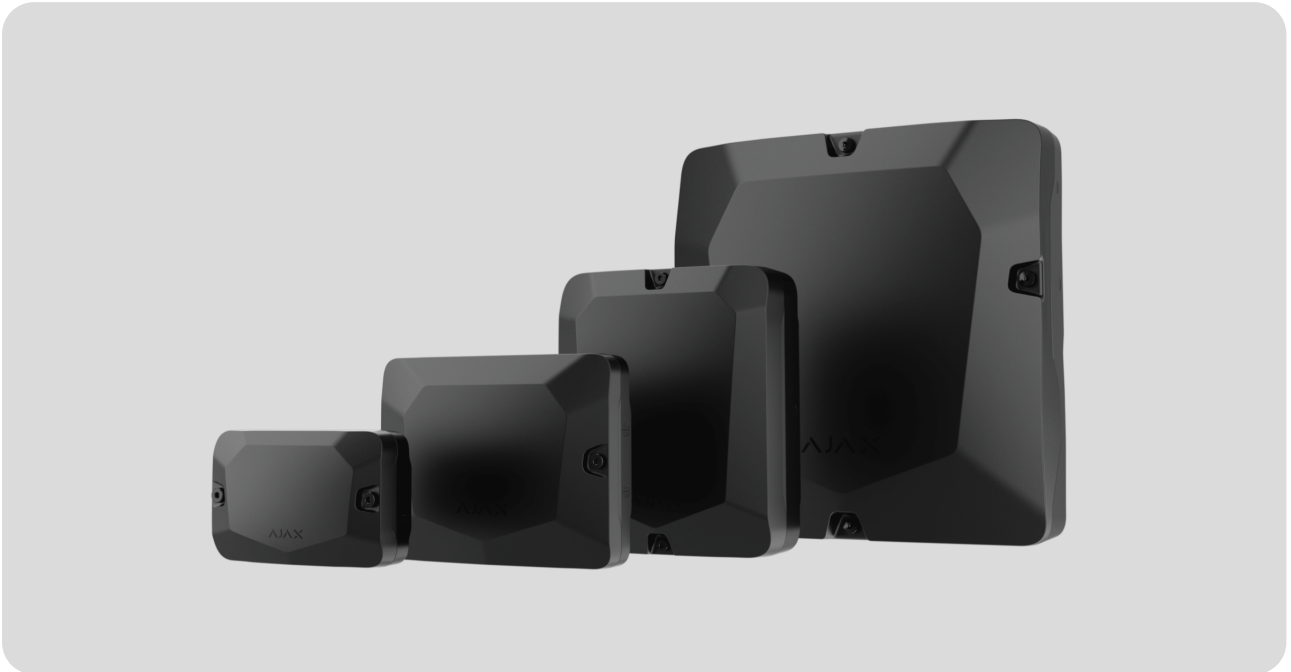


# Manual de usuario de Case

Actualizado October 19, 2023



**Case** es una carcasa diseñada para instalar uno o múltiples dispositivos Ajax compatibles. El kit completo incluye la placa del interruptor antisabotaje para proteger los dispositivos contra el sabotaje. La carcasa Case tiene sujetadores para fijar los cables y conductos para una organización cómoda del cableado. La carcasa está diseñada para su uso solo en interiores.

Case se fabrica en varias versiones. Cada modelo tiene una cantidad diferente de ranuras en función del número de dispositivos a instalar:

- Case (106×168×56);
- Case (175×225×57);
- Case (260×210×93);
- Case (430×400×133).

[Comprar Case](#)

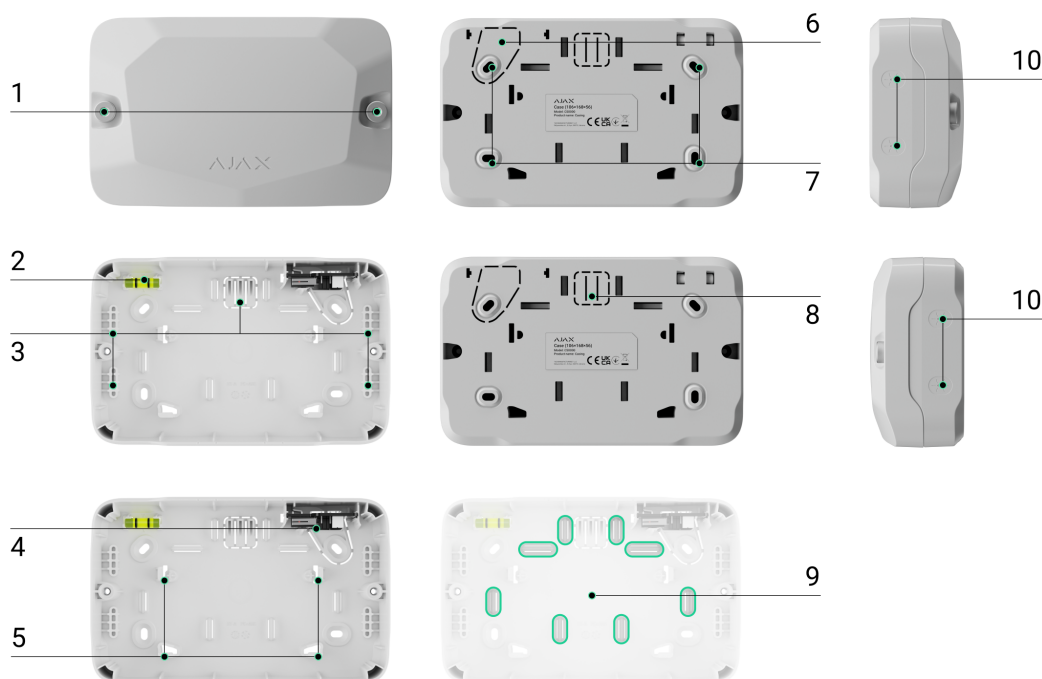
# Elementos funcionales

Case  
(106×168×56)

Case  
(175×225×57)

Case  
(260×210×93)

Case  
(430×400×133)



1. Tornillos de fijación para fijar la tapa de la carcasa. Se pueden desatornillar con una llave hexagonal ( $\varnothing$  4 mm) incluida en el kit.
2. Nivel de burbuja para comprobar el ángulo de inclinación del soporte durante la instalación.
3. Placa del interruptor antisabotaje con un hilo para conectar un dispositivo Ajax.
4. Stoppers para proteger un dispositivo durante la perforación.
5. Bisagras para fijar un dispositivo.
6. Pieza perforada de la carcasa. No la desprenda. La pieza es necesaria para la activación del interruptor antisabotaje ante cualquier intento de arrancar la carcasa de la superficie.
7. Pieza perforada para llevar los cables.
8. Orificios para fijar la carcasa a la superficie.
9. Sujetadores para fijar los cables con lazos.

## 10. Cavidades para facilitar la perforación.

### Dispositivos compatibles

El número de dispositivos que se pueden instalar en la carcasa Case depende de las dimensiones de la carcasa y de su configuración.

**Case**  
**(106×168×56)**

---

**Case**  
**(175×225×57)**

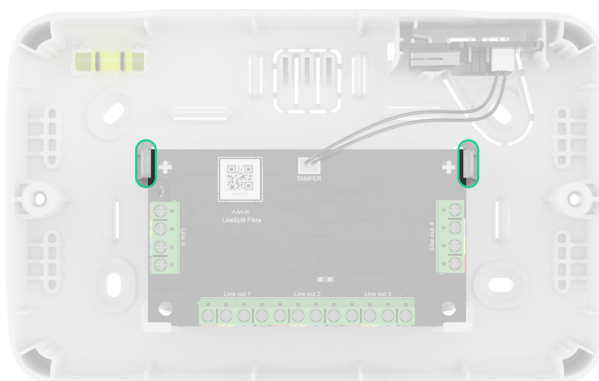
**Case**  
**(260×210×93)**

**Case**  
**(430×400×133)**

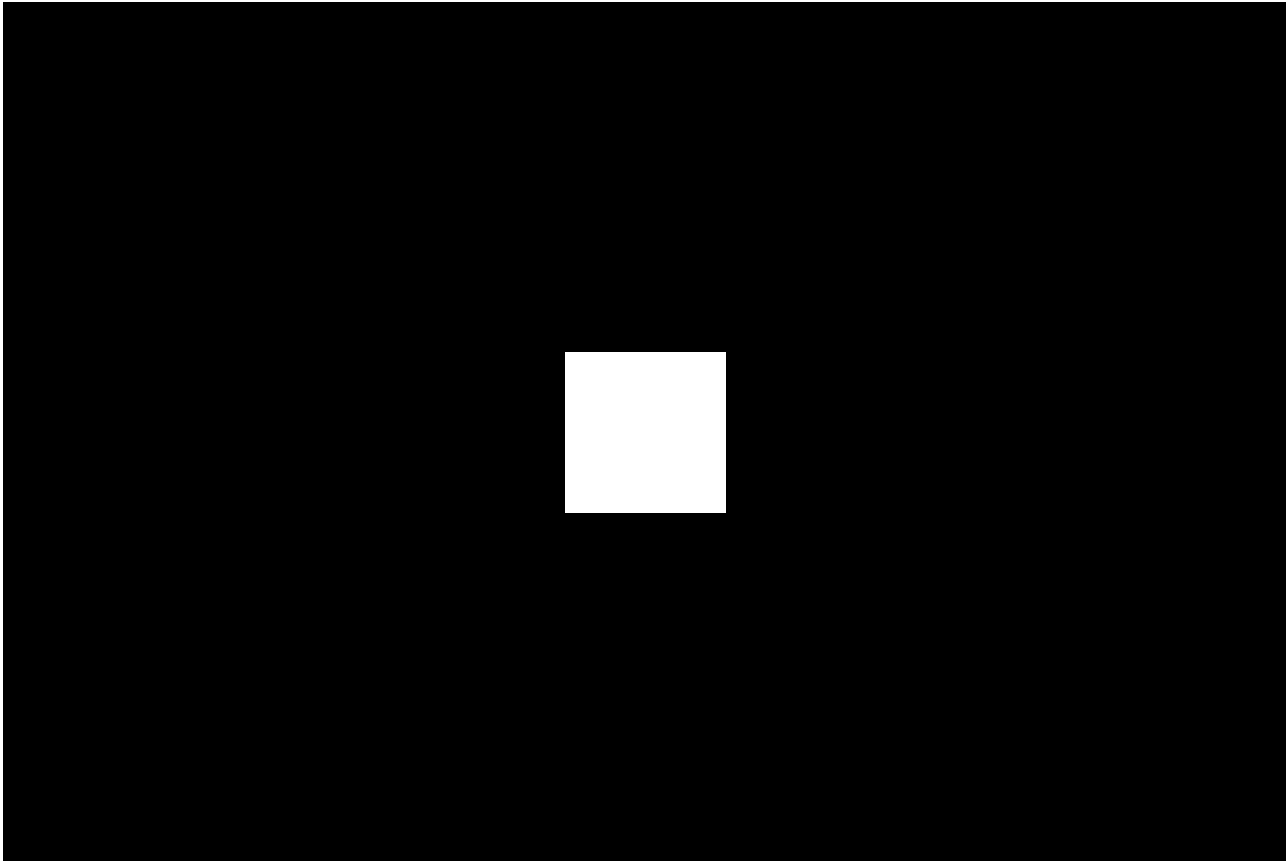
Carcasa	Dispositivos
Case (106×168×56)	Uno de los dispositivos: <ul style="list-style-type: none"><li>• <a href="#">LineSplit Fibra</a></li><li>• <a href="#">LineProtect Fibra</a></li><li>• <a href="#">MultiRelay Fibra</a></li></ul>

### Características clave

La carcasa Case está equipada con bisagras para fijar los dispositivos sin herramientas. Para retirar el dispositivo, deslice la bisagra.



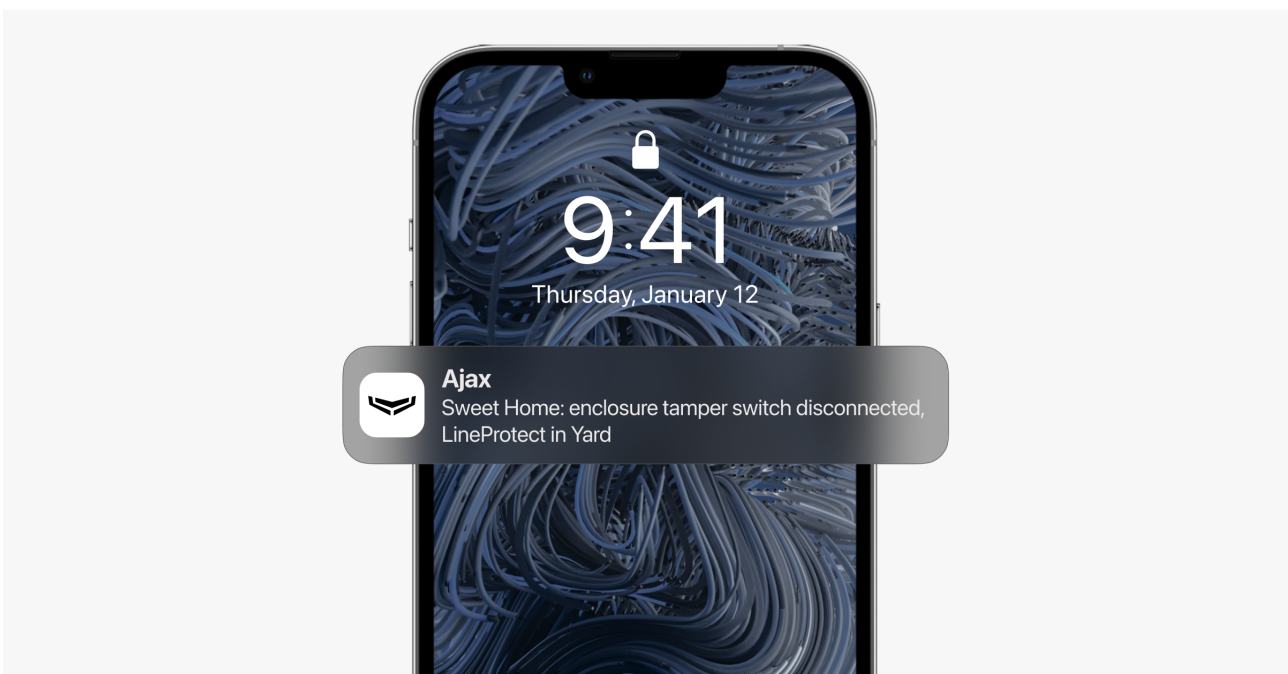
El dispositivo se puede fijar en dos posiciones. Puede girarlo 180°.



00:00

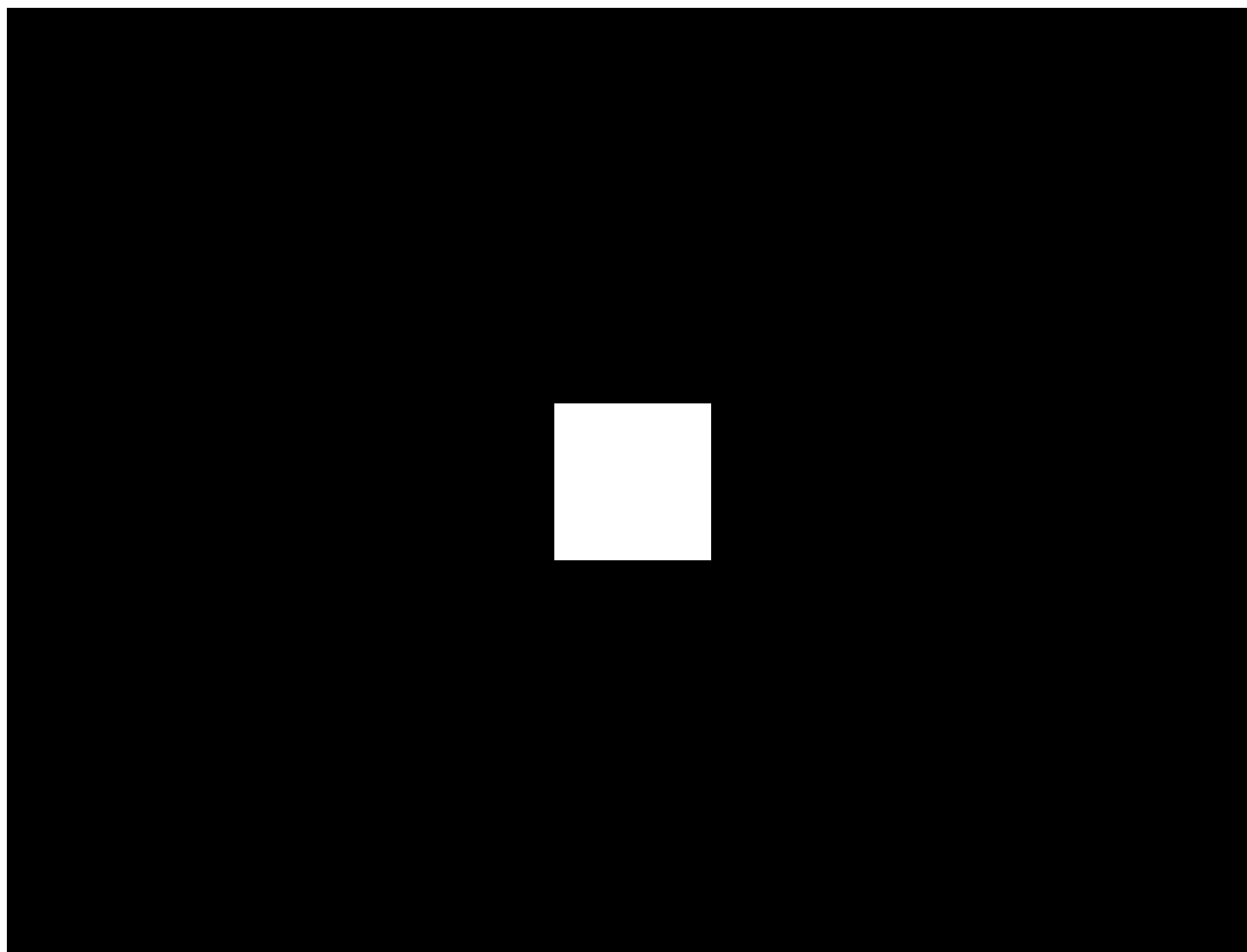
00:07

La carcasa tiene una placa del interruptor antisabotaje. Se conecta al dispositivo Ajax con un cable que está incluido en el kit completo. El interruptor antisabotaje detecta los intentos de abrir la tapa o de arrancar la carcasa de la superficie. En caso de intento de sabotaje, los usuarios y la CRA recibirán una notificación sobre la activación del interruptor antisabotaje del dispositivo.



La carcasa Case tiene sujetadores para fijar los cables con lazos y conductos para una organización cómoda del cableado. La carcasa tiene piezas perforadas para llevar los cables por la parte trasera. También hay cavidades para una cómoda colocación del taladro (si necesita taladrar los agujeros y llevar los cables por la parte lateral, inferior y superior).

La tapa de la carcasa Case (106×168×56) o Case (175×225×57) se puede girar 180° durante la instalación.



00:00

00:08

El nivel de burbuja incluido en el kit y permite comprobar el ángulo de inclinación del soporte durante la instalación.

## Seleccionar el lugar de instalación

Es recomendable seleccionar un lugar de instalación donde Case esté oculta de miradas indiscretas. Por ejemplo, en la despensa. Esto permitirá reducir la probabilidad de sabotaje del sistema. Tenga en cuenta que el dispositivo está diseñado para su instalación solo en interiores.

El lugar de instalación de Case debe cumplir con las recomendaciones para el montaje de los dispositivos a instalar en la carcasa.

Al diseñar un sistema Ajax para una instalación, siga estas recomendaciones. El sistema debe ser diseñado e instalado por profesionales. La lista de partners autorizados de Ajax está [disponible aquí](#).

## No instale la carcasa Case

La carcasa puede dañarse si la instala:

1. En exteriores.
2. En estancias con valores de temperatura y de humedad que no correspondan a los parámetros de funcionamiento.

## Preparación para instalar los dispositivos en Case

### Organización

Durante la preparación al cableado, consulte las normas de seguridad eléctrica y contra incendios de su región. Asegúrese de seguir estas normas y reglamentos. Algunos consejos para la organización de los cables están disponibles en [este artículo](#).

### Cableado

Antes de la instalación, le recomendamos que lea atentamente la sección [Seleccionar el lugar de instalación](#). Intente evitar cualquier desviación del diseño del sistema. La violación de las normas básicas de instalación y las recomendaciones de este manual puede resultar en un funcionamiento incorrecto, así como en una pérdida de comunicación con los dispositivos instalados en la carcasa Case.

#### [Cómo colocar el cable](#)

## Preparar cables antes de conectarlos

Quite la capa aislante del cable solo con un alicate pelacables especial. Los extremos de los hilos que se insertarán en los terminales del dispositivo deben estar estañados o protegidos con terminales de conexión de cables eléctricos. Esto garantizará una conexión fiable y protegerá al conductor contra la oxidación.

## Cómo preparar el cable

## Instalación

Antes de la instalación, asegúrese de que ha seleccionado la ubicación óptima para la carcasa y de que cumple con los requisitos de este manual.

**Case**  
**(106×168×56)**

---

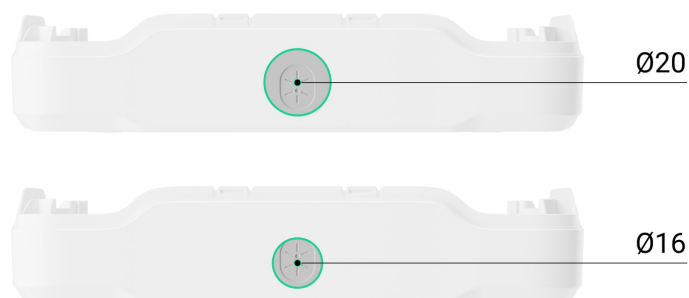
**Case**  
**(175×225×57)**

**Case**  
**(260×210×93)**

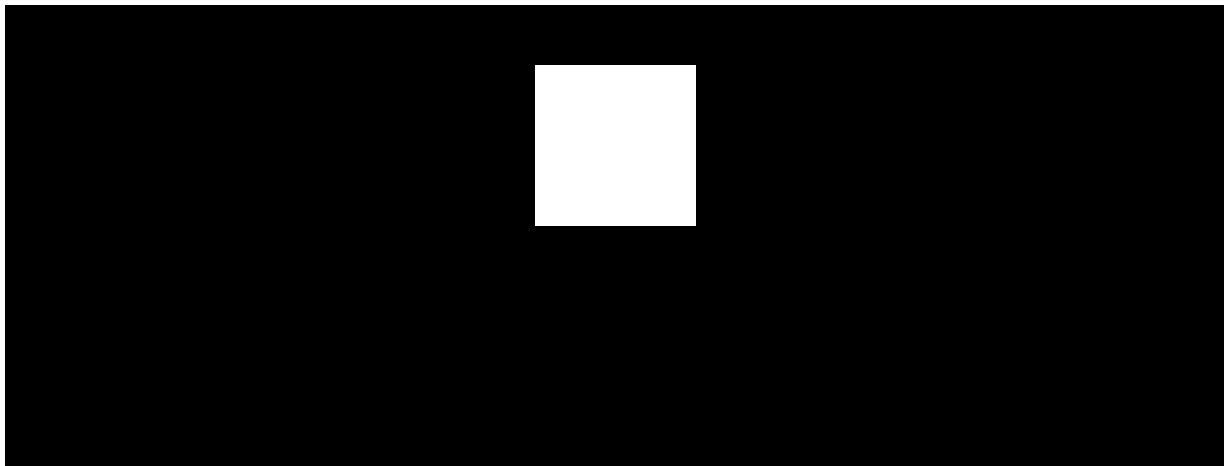
**Case**  
**(430×400×133)**

### Para instalar Case:

1. Prepare los orificios para los cables con antelación: taladre los orificios en la parte inferior o lateral de la carcasa o desprenda la pieza perforada de la parte trasera de Case. Recomendamos utilizar una sierra de perforación para plástico de  $\varnothing 16$  mm o  $\varnothing 20$  mm.



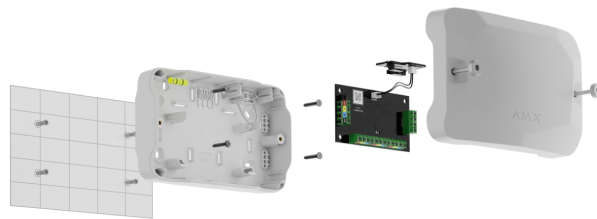
Inserte el tubo, el tubo ondulado o el conducto en los orificios en la carcasa.



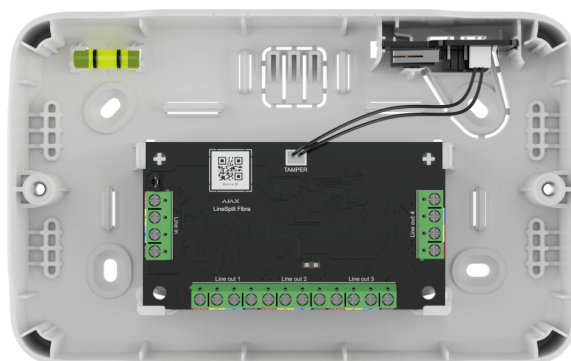
00:00

00:06

2. Fije la carcasa Case a la superficie vertical u horizontal en el lugar de instalación seleccionado con los tornillos del kit utilizando todos los puntos de fijación. Uno de ellos está ubicado en la pieza perforada sobre el interruptor antisabotaje: es necesario para la activación del interruptor antisabotaje ante cualquier intento de arrancar la carcasa.



3. Fije el dispositivo en la carcasa. Coloque los cables y llévelos a través de los orificios preparados con antelación. Fije los cables con lazos utilizando los sujetadores.
4. Conecte el interruptor antisabotaje al conector correspondiente del dispositivo.





5. Instale la tapa en la carcasa y fíjela con los tornillos del kit.
6. Compruebe el estado de la tapa en la app Ajax. Si la app muestra el estado **Tapa frontal abierta**, compruebe si la carcasa esté fijada con firmeza.

## Mantenimiento

El dispositivo no necesita mantenimiento.

## Especificaciones técnicas

[Las especificaciones técnicas de Case A \(106\)](#)

[Las especificaciones técnicas de Case B \(175\)](#)

[Las especificaciones técnicas de Case C \(260\)](#)

Las especificaciones técnicas de Case D (430)

[Cumplimiento de normas](#)

## Garantía

La garantía para los productos de Limited Liability Company «Ajax Systems Manufacturing» es válida durante 2 años tras la compra.

Si el dispositivo no funciona correctamente, póngase en contacto con el soporte técnico de Ajax primero. En la mayoría de los casos, los problemas técnicos se pueden resolver de forma remota.

[Obligaciones de la garantía](#)

[Contrato de usuario](#)

**Póngase en contacto con el soporte técnico:**

- [e-mail](#)

- [Telegram](#)

Suscríbese a nuestro boletín sobre una vida más segura.  
Sin correo basura

**Suscríbese**