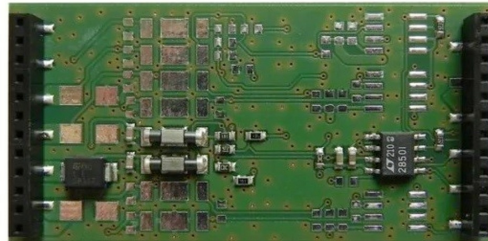




# 784871

## Módulo RS485 para interface serie Ethernet bidireccional SEI2



### Características

- Módulo con interfaz RS422 o RS485 seleccionable.
- Con aislamiento galvánico.
- Tensión de funcionamiento: 3,3 Vdc.
- Consumo de corriente: 35 mA.
- Dimensiones: 27 x 53 x 15 mm.

<https://www.ibdglobal.com/shop/product/784871-modulo-rs485-para-interface-serie-ethernet-bidireccional-sei2-18958>