

DB806

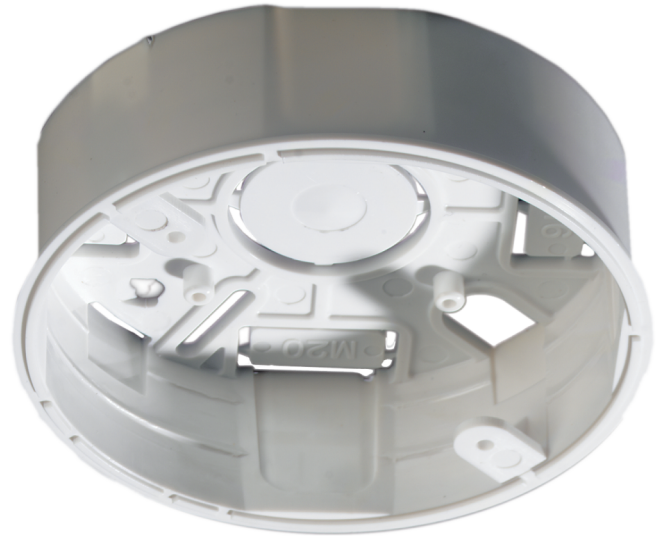
Suplemento para tubo visto para las series DP700 y DT650.

General

El DB806 es un accesorio versátil y económico para el montaje con tubo visto de detectores de incendio. Está diseñado específicamente para ser usado con los detectores de las series 650, 860 y 900, pero puede ser usado con la mayoría de detectores del mercado.

Aplicación

El DB806 tiene entradas que aceptan tubos M16 o M20. Está fabricado en el mismo policarbonato blanco que las bases de las series 600, 800 y 900 y pueden ser instalados usando tornillos estándar. Incorpora la tornillería necesaria para acoplar la base al zocalo del detector.



Detalles

- Accesorio para montaje en tubo visto universal para las series 600, 800 y 900
- Fácil instalación
- Acepta conductos de 16 y 20 mm
- Tornillos para fijación con la base incluidos

DB806

Suplemento para tubo visto para las series DP700 y DT650.

Especificaciones técnicas

Físico

Dimensiones físicas	100 x 29 mm (Ø x H) Kockouts: PG16 or M20
Peso neto	34 g
Color	Blanco
Tipo de Montaje	Montaje en Superficie
Material (caja)	Policarbonato

Medioambiental

Entorno	Interior
---------	----------

Productos compatibles

Categoría	Referencia	Descripción
Dispositivo de detección	DB2002	Base de conexiones Serie 2000 de 100mm de diámetro.
Dispositivo de detección	DB2016	Base con aislador serie 2000.
Dispositivo de detección	DB702	Base de conexión de 6 terminales para la serie de detectores DX700.



Como empresa innovadora, Carrier Fire & Security se reserva el derecho de modificar las especificaciones de los productos sin previo aviso. Para conocer las últimas especificaciones de los productos, visite la Web de es.firesecurityproducts.com o póngase en contacto con su comercial.

Last updated on 15 February 2024 - 9:27