

# ASW367

**Sirena con flash para montar en pared. Base alta. Roja con lente roja.**

## General

---

La ASW367 es una sirena electrónica para instalación en pared con flash estroboscópico rojo a base de LED's, especial para aplicaciones en sistemas de detección de incendio. Como características especiales podemos destacar su base que contiene todas las conexiones para un fácil cableado y además es para montaje superficial sobre tubo visto. Con una cobertura del flash certificada según EN54-23 de W-2.4-7.5, cada ASW367 puede ser instalada hasta los 2,4m de altura. Una sala de 7.5 x 7.5m puede estar cubierta únicamente con un solo dispositivo.

## Instalación fácil y rápida

---

La sirena ASW367 permite minimizar los tiempos de montaje, cableado y mantenimiento, gracias a su innovadora base de conexiones, eliminando la necesidad de realizar conexiones en la sirena y la utilización de tornillería para la sujeción de la sirena a la base. Esto permite la inserción y extracción de la sirena de su base de una manera fácil y rápida, con lo que se reducen los costes y los tiempos de ejecución.

## Versátil y eficiente

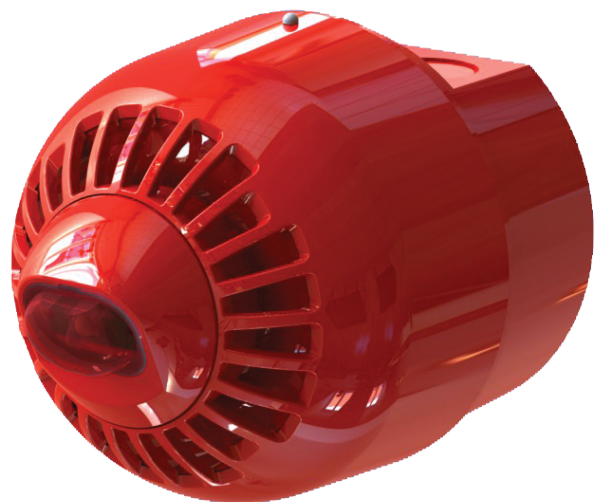
---

La ASx360 entrega un alto nivel de salida con un consumo ajustado de corriente, reduciendo los requerimientos de alimentación y por lo tanto el coste del sistema. Asimismo, incorpora un control de volumen estandar, que permite su ajuste final durante la instalación.

Dispone de 32 tonos seleccionables (ver tabla en el manual), que nos permiten elegir el tono requerido durante la instalación de la sirena.

El mecanismo de bloqueo de la sirena a su base, puede ser activado si es necesario. Una vez activado, será necesaria la utilización de una herramienta especial para su extracción..

La ASx360 incorpora una carcasa completamente translúcida, que proporciona un amplio ángulo de visión y un alcance mayor de los destellos del flash.



## Detalles

---

- Elevada potencia de salida con tecnología Pulse Alert
- Consumo muy bajo de corriente
- Hasta 32 tonos seleccionables
- Sincronización automática
- Control de volumen y frecuencia del flash programable
- Mecanismo de bloqueo de extracción
- Base para montaje en superficie
- Cableado directo sobre la base
- Conexiones separadas para sirena y flash
- EN54:3 y EN54:23, certificación CPR

# ASW367

Sirena con flash para montar en pared. Base alta. Roja con lente roja.

## Especificaciones técnicas

### General

Compatibilidad	All conventional notification circuits
Monitorización de línea	Polarised input

### Eléctrico

Tipo de fuente de alimentación	VCC
Voltaje de funcionamiento	17 to 60 VDC
Consumo de corriente	5.1 mA (sounder) 20 mA @ 0.5 Hz (VAD)

### Sirena

Nivel de salida	85 to 97dB(A) @ 1 m (tone dependant)
Tonos seleccionables	32
Sincronización	Phased start

### VAD

Color	Red
Calificación	W-2.4-7.5
Cobertura de la planta	56.25 m <sup>2</sup>
Frecuencia de destello	0.5 Hz
Sincronización	Supported

### Físico

Dimensiones físicas	97.5 x 117 mm (Ø x D)
Peso neto	215 g
Color	Rojo
Tipo de Montaje	Montaje sobre base, Montaje en pared
Posición de montaje	Pared
Base de montaje	Profundo
Material	Alto impacto policarbonato
Textura	Smooth

### Medioambiental

Antivandálico	No
Temperatura de funcionamiento	-25 to +70°C
Humedad relativa	5 to 95% noncondensing
Entorno	Interior, Exterior
Clasificación IP	IP65

### Regulador

Cumplimiento	CE, REACH, RoHS 3, WEEE
Certification	CPR
Normativas	EN54-3; EN54-23

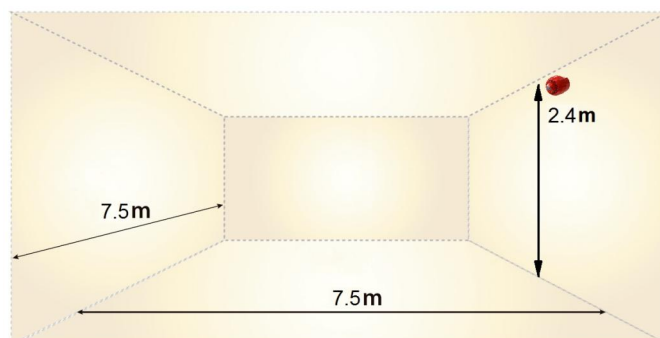
### Electrical

Operation	Continuous
-----------	------------

### Productos compatibles

Categoría	Referencia	Descripción
Dispositivo de notificación	ASW366	Sirena con flash para montar en pared. Base de perfil bajo. Roja con lente roja.
Dispositivo de notificación	ASW366W	Sirena con flash para montar en pared. Base de perfil bajo. Blanca con lente roja.
Dispositivo de notificación	ASW367W	Sirena con flash para montar en pared. Base alta. Blanca con lente roja.

### EN54-23 Coverage: W-2.4-7.5



Como empresa innovadora, Carrier Fire & Security se reserva el derecho de modificar las especificaciones de los productos sin previo aviso. Para conocer las últimas especificaciones de los productos, visite la Web de [es.firesecurityproducts.com](http://es.firesecurityproducts.com) o póngase en contacto con su comercial.

Last updated on 15 February 2024 - 9:57