

ASW2367

Sirena con flash para montar en pared. Base alta. Roja con lente roja.

General

La ASW2367 es una sirena con baliza, interior/exterior direccionable de color rojo, para montaje en pared con base ancha, compatible con sistemas de detección de incendio con protocolo 2000. Selección múltiple de tono y totalmente aprobada CPR que asegura el cumplimiento de todas las normativas locales. La baliza es de color rojo e incorpora un flash con una frecuencia de 0,5 o 1 Hz (Selección en la instalación). La ASW2367 es idónea para aplicaciones de exterior ya que es IP65.

Las sirenas con balizas se conectan a dos hilos del lazo de la Serie 2000 y se alimentan del propio lazo y no precisan de fuente de alimentación externa. Son compatibles con la sincronización de arranque controlada desde el panel de detección de fuego. La ASW2367 es idónea para aplicaciones de exterior ya que es IP65.

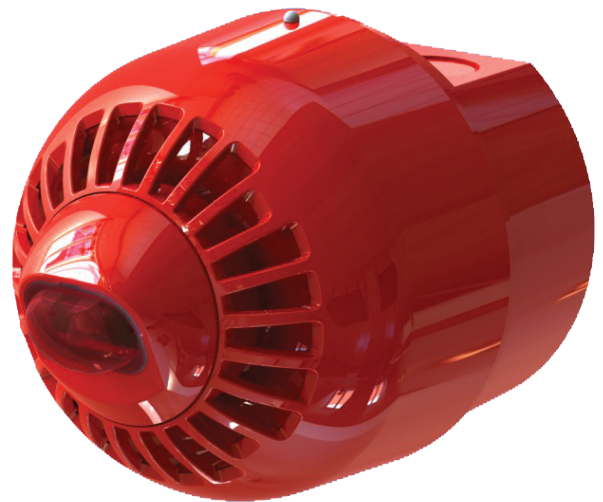
Instalación

El cableado de los dispositivos se realiza a la base y permite que las sirenas sean instaladas y fijadas en su posición posteriormente. Un terminal de tierra separado se proporciona en la base para la conexión de la pantalla o de la tierra funcional cuando sea necesario.

Eficiencia y versatilidad

Las sirenas/balizas ASW2360 se pueden configurar de diferentes modos dependiendo de las necesidades locales. Proporcionan una alta salida acústica con un bajo consumo de corriente, lo que reduce los requisitos de alimentación y el costo general del sistema. Se suministran con los ajustes de volumen estándar, y deben ser ajustadas durante la instalación.

Todas las sirenas incorporan tonos seleccionables durante la instalación. Incorporan 32 tonos ajustables disponibles. El rango de parpadeo del flash puede ser ajustado durante la instalación a 1 Hz para aplicaciones normales o a 0,5 para tener un menor consumo, reduciendo los requisitos de alimentación de la unidad.



Detalles

- Alimentación de lazo o externa
- Alta potencia sonora y bajo consumo
- Selección de múltiples tonos, volumen de salida y ajuste de la frecuencia del flash
- Conveniente para la evacuación en múltiples etapas con hasta 3 tonos predefinidos
- Sincronización automática de la sirena y de la baliza
- Certificado CPR para EN54:3 y EN54:23
- Índice de protección IP65 para montaje en exterior

ASW2367

Sirena con flash para montar en pared. Base alta. Roja con lente roja.

Especificaciones técnicas

General

Compatibilidad	Aritech 2000 Series systems
----------------	-----------------------------

Eléctrico

Interruptor de sobrecarga	<1.2 mA
Voltaje de funcionamiento	17 to 32 VDC
Consumo de corriente	310 μ A (Quiescent @ 24 VDC) 5.1 mA (Sounder ON @ 24 VDC) 20 mA @ 0.5 Hz / 40 mA @ 1 Hz (Beacon ON @ 24 VDC)
Tamaño del cable	0.28 to 2.5 mm ²

Sirena

Nivel de salida	97 \pm 3 dB(A) @ 1 m @ 90° (tone and voltage dependent)
Ajuste del nivel de salida	8 dB
Frecuencia	400 to 2850 Hz (tone and voltage dependent)
Tonos seleccionables	32
Sincronización	Automatic
No. de etapas	3

VAD

Color	Red
Calificación	W-3-7.49
Cobertura de la planta	56 m ²
Frecuencia de destello	0.5 or 1 Hz
Sincronización	Automatic

Físico

Dimensiones físicas	100 x 104 mm (Ø x H)
Peso neto	345 g
Color	Rojo
Tipo de Montaje	Montaje en pared
Posición de montaje	Base
Altura de montaje	Hasta 3m
Base de montaje	Profundo
Material	Alto impacto policarbonato

Medioambiental

Antivandálico	No
Temperatura de funcionamiento	-10 to +55°C
Temperatura de almacenamiento	-10 to +55°C
Humedad relativa	5 to 95% noncondensing
Entorno	Exterior
Clasificación IP	IP65

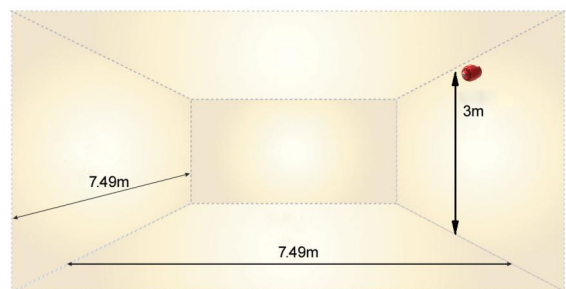
Regulador

Cumplimiento	CE, REACH, RoHS 2, WEEE
Certificación	EN54-23, EN54-3

Productos compatibles

Categoría	Referencia	Descripción
Dispositivo de notificación	ASW2366	Sirena con flash para montar en pared. Base de perfil bajo. Roja con lente roja.
Dispositivo de notificación	ASW2367W	Sirena con flash para montar en pared. Base alta. Blanca con lente roja.

EN54-23 Coverage: W-3-7.49



Como empresa innovadora, Kidde Global Solutions se reserva el derecho de modificar las especificaciones de los productos sin previo aviso. Para conocer las últimas especificaciones de los productos, visite la Web de es.firesecurityproducts.com o póngase en contacto con su comercial.

Last updated on 28 October 2024 - 9:13