

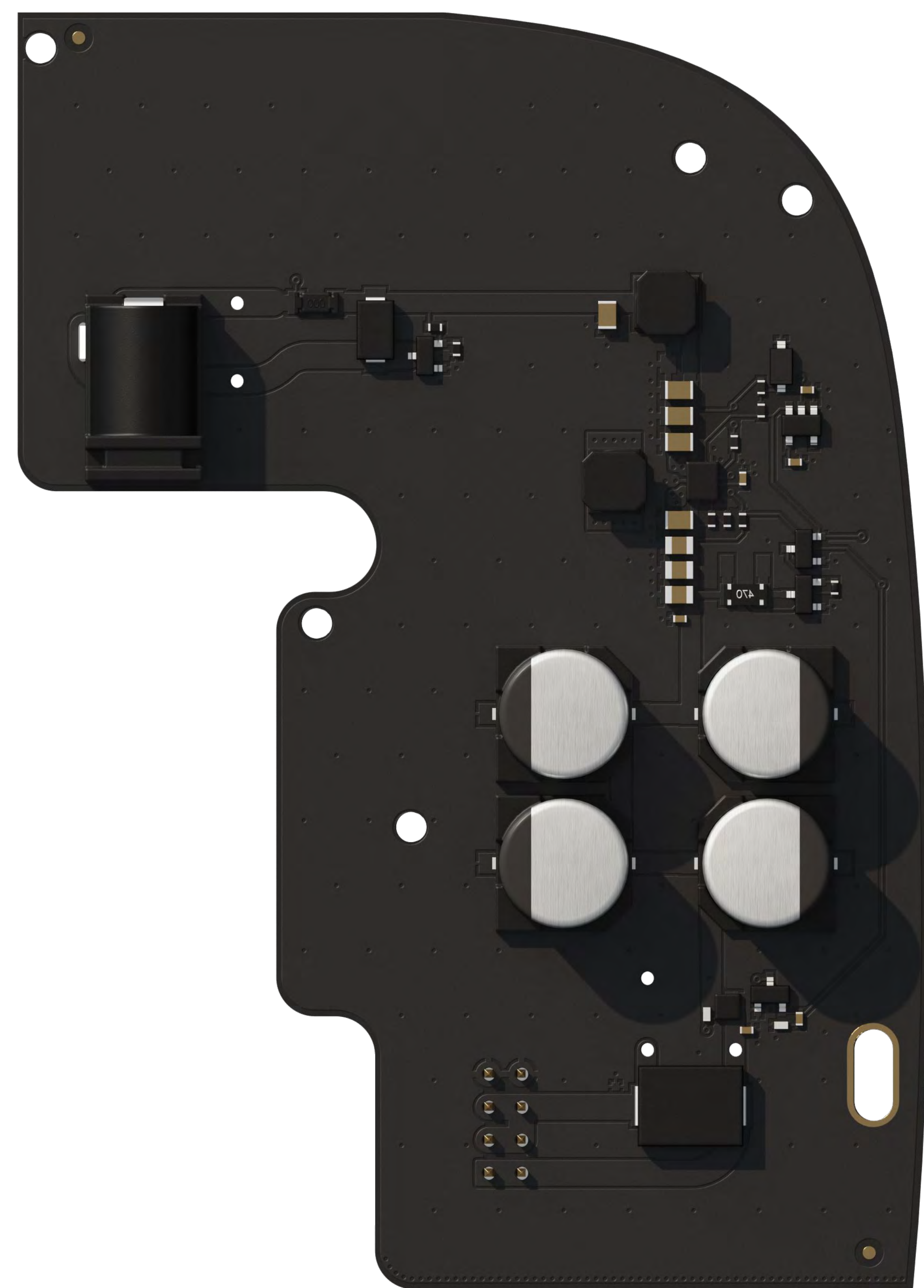


## 6V PSU (type A)

Fuente de alimentación para el funcionamiento del dispositivo con una batería portátil

### Protección de las instalaciones sin electricidad

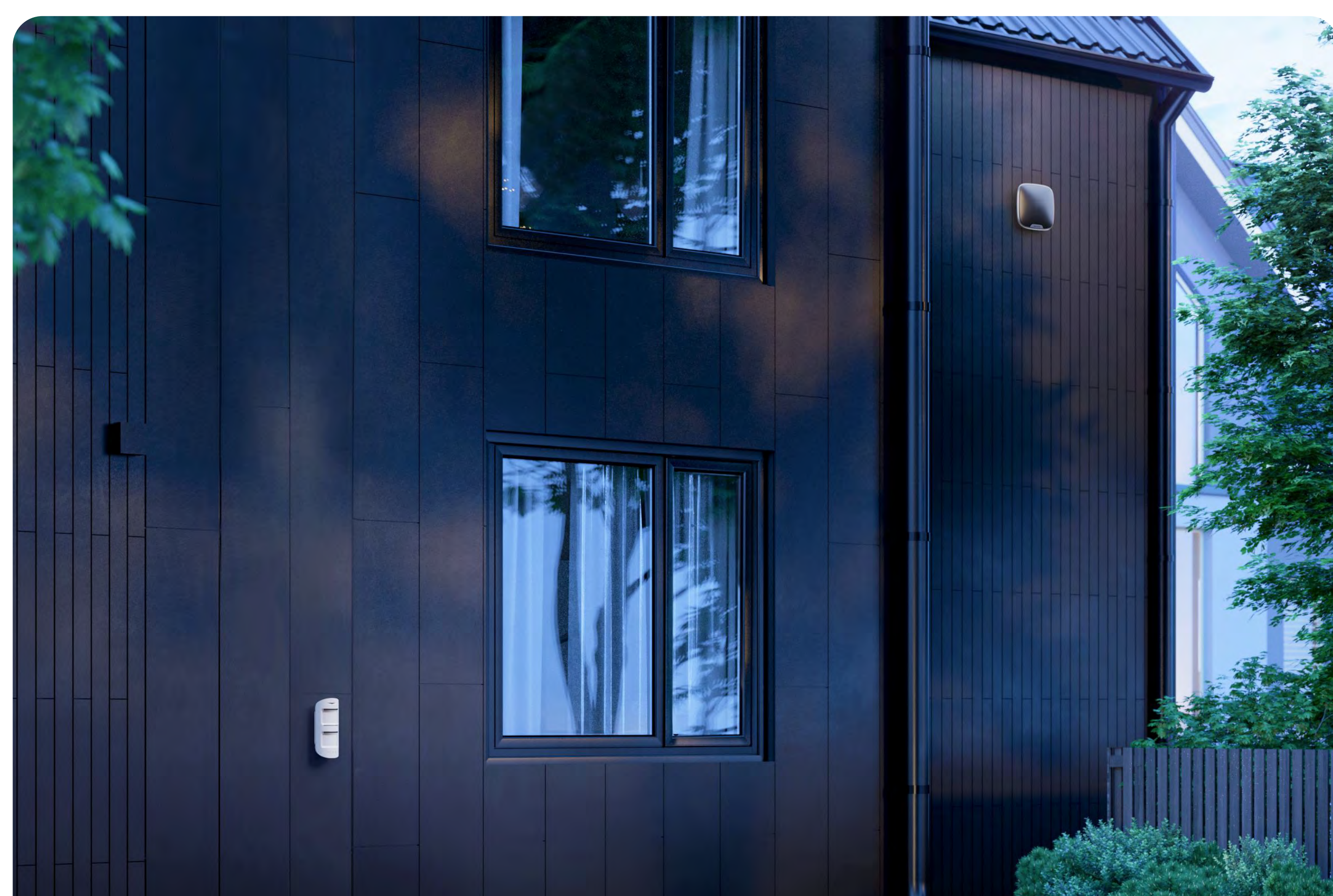
Con una fuente de alimentación alternativa 6V PSU (type A), un hub Ajax o un repetidor pueden funcionar con una batería externa hasta 30 meses sin estar conectados a la red eléctrica de la instalación. Otros dispositivos inalámbricos Ajax funcionan con baterías preinstaladas de 2 a 10 años. El sistema monitoriza la propiedad 24/7 y está listo para proteger sitios de construcción y casas vacías sin electricidad contra los ladrones, los vándalos y la ocupación no autorizada.



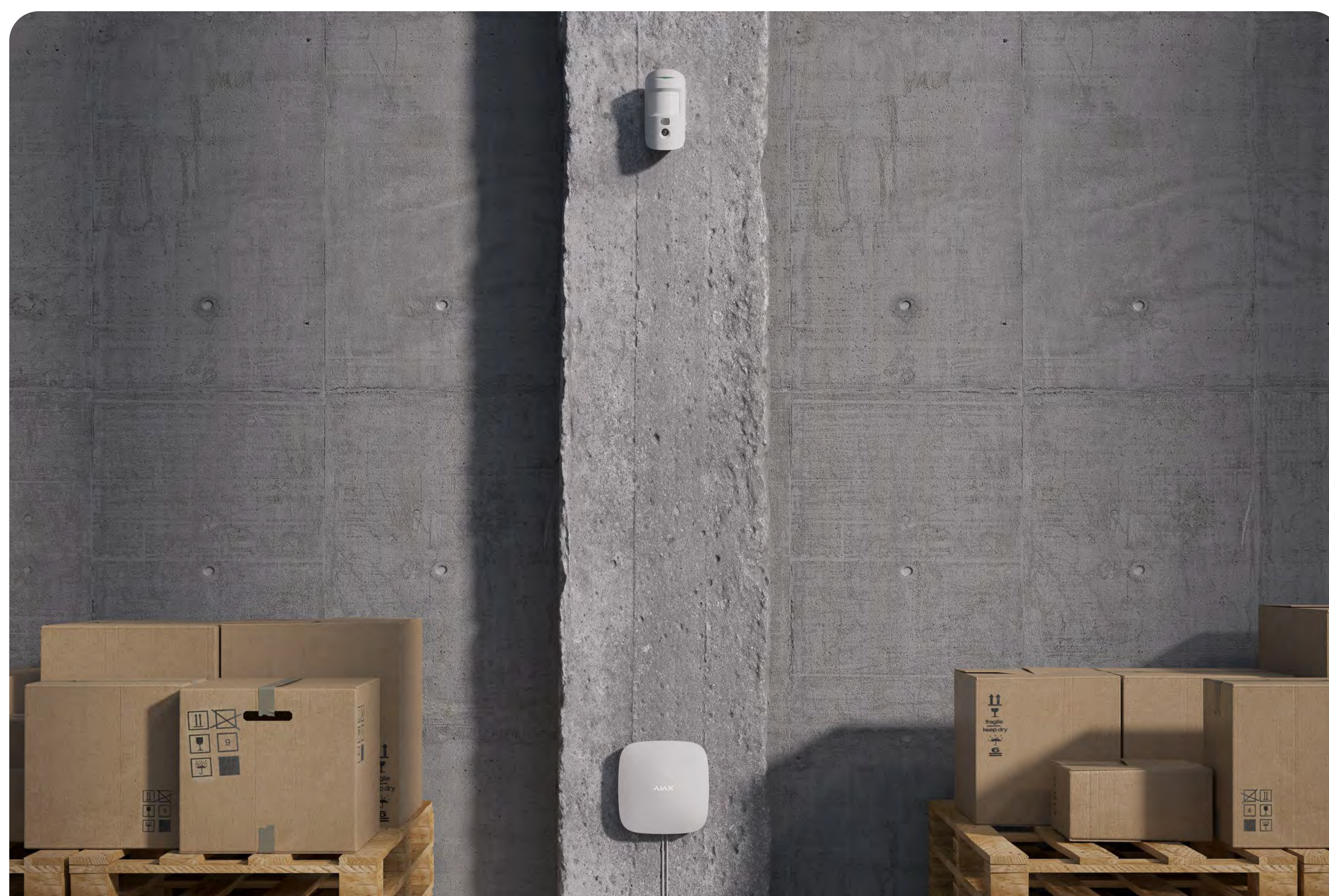
### Casos de uso



Chalés cerrados durante el invierno sin electricidad



Casas vacías que son vulnerables a los ataques de los okupas

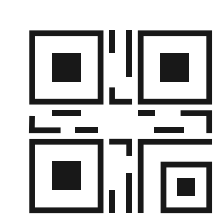


Almacenes sin electricidad o con electricidad inestable



Construcción activa o congelada con materiales y equipamiento de alto coste en el interior





## Instalación

- 6V PSU (type A) se instala dentro de la carcasa del dispositivo en lugar de una fuente de alimentación estándar de 110/230 V~ utilizando un destornillador PH1.
- Para conectar el cable de alimentación, se utiliza un conector jack estándar.
- Un adaptador de terminales está incluido en el kit completo.



Las líneas de productos **Superior**, **Fibra** y **Baseline** son mutuamente compatibles. Esto aporta múltiples posibilidades para construir sistemas de cualquier configuración.

<p><b>Compatibilidad</b></p> <p><b>Hubs</b> Hub (4G) Jeweller Hub 2 (2G) Jeweller Hub 2 (4G) Jeweller Hub 2 Plus Jeweller</p> <p><b>Repetidores</b> ReX 2 Jeweller</p>	<p><b>Conexión a la red eléctrica</b></p> <p><b>Enchufe</b> 6.5 × 2 mm</p> <p><b>Conector</b> 5.5 × 2.1 mm Power jack</p>	<p><b>Baterías recomendadas</b></p> <p>Baterías alcalinas de zinc-aire con una tensión de funcionamiento de 4.2–10 V<sup>==</sup></p> <p><a href="#">Una lista de baterías recomendadas:</a></p> 	<p><b>Instalación</b></p> <p><b>Método de instalación</b> dentro de la carcasa del hub o del repetidor</p> <p><b>Rango de temperatura de funcionamiento</b> de -10 °C a +40 °C</p> <p><b>Humedad de operación</b> hasta el 75%</p>
<p><b>Entrada</b></p> <p><b>Tensión</b> 4.2–10 V<sup>==</sup></p> <p><b>Corriente</b> hasta 1 A</p> <p><b>Tensión de encendido</b> 4.2 V<sup>==</sup> ± 2,5%</p> <p><b>Tensión de apagado</b> 3–3.4 V<sup>==</sup> Depende de la carga</p>	<p><b>Salida</b></p> <p><b>Tensión</b> 4.8 V<sup>==</sup> ± 5%</p> <p><b>Corriente</b> hasta 1.5 A</p>	<p><b>Placa</b></p> <p><b>Color</b> N/A</p> <p><b>Dimensiones</b> 98 × 70 × 17 mm</p> <p><b>Peso</b> 26 g</p>	<p><b>Kit completo</b></p> <p>6V PSU (type A) Adaptador de terminales Guía rápida</p>



Para obtener información detallada, escanee el código QR o siga el enlace:  
[ajax.systems/support/devices/6vpsu-hub2/](https://ajax.systems/support/devices/6vpsu-hub2/)

- ✉ support@ajax.systems
- 📍 @AjaxSystemsSupport\_Bot
- 🌐 ajax.systems