

Manual de usuario de la fuente de alimentación 12-24V PSU (type A)

Actualizado June 13, 2024

La **fuentes 12-24V PSU (type A)** es una fuente de alimentación alternativa para conectar hubs y repetidores Ajax a fuentes de 8-32V $\overline{\text{DC}}$. Se trata de una placa electrónica que se integra en la carcasa del hub y sustituye a la fuente de alimentación estándar de 110/230V \sim .



También puedes comprar [la fuente de alimentación alternativa 6V PSU \(type A\)](#).

[Comprar otros accesorios para hubs](#)

Instalación de la fuente de alimentación

Requisitos de seguridad



La fuente 12-24V PSU (type A) debe ser instalada solamente por [electricistas calificados](#).

Al instalar la fuente de alimentación 12-24V PSU (type A), siga las normas de seguridad eléctrica para el uso de aparatos eléctricos, así como los requisitos de las normas de seguridad eléctrica. Antes de instalar la fuente de alimentación, asegúrese de que el hub o repetidor esté apagado mediante el botón en la carcasa y desconectado de la red eléctrica. Durante la instalación,

no permita que ingrese humedad en las placas del hub, repetidor o fuentes de alimentación.

Cómo instalar la fuente de alimentación 12-24V PSU (type A)

1. Retire los tornillos y quite el hub o repetidor del panel de montaje SmartBracket deslizando el dispositivo hacia arriba.



2. Apague el hub o repetidor pulsando el botón de encendido durante 2 segundos.
3. Desconecte los cables de alimentación y de Ethernet.



¡Espere 5 minutos hasta que los capacitores se descarguen!

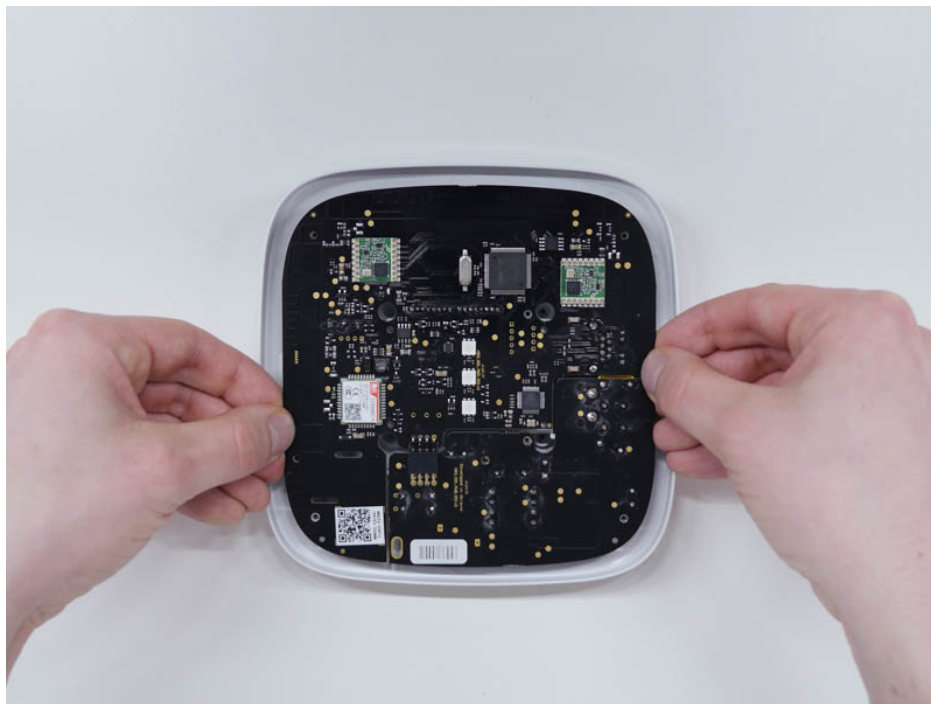
4. Retire cuatro tornillos de la tapa posterior y quítela.



5. Retire todos los tornillos que sujetan las placas a la carcasa del dispositivo.



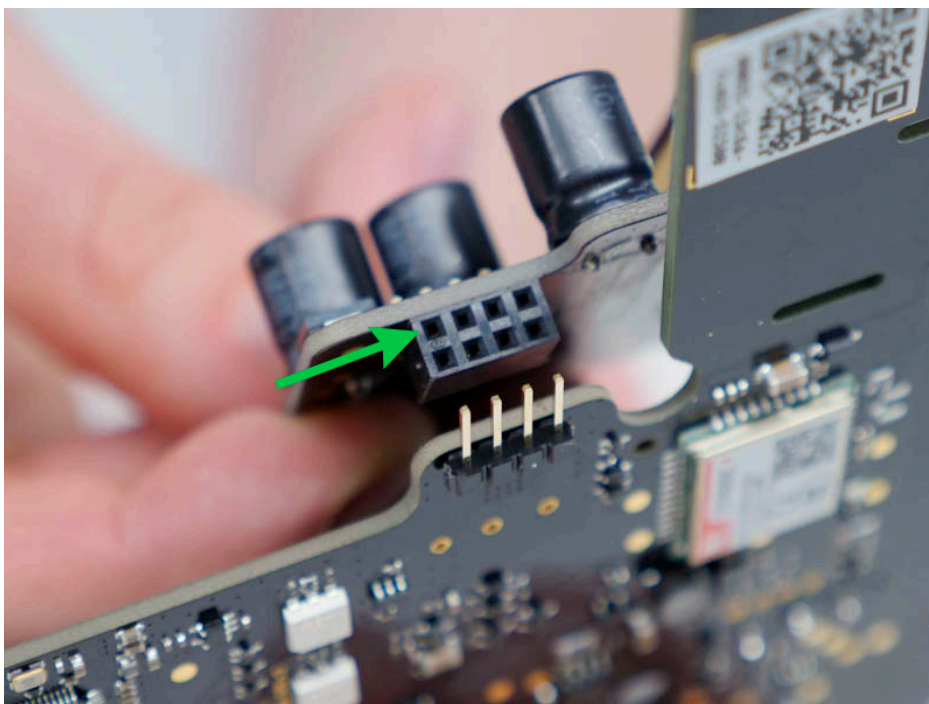
6. Saque cuidadosamente ambas placas, manteniéndolas en el mismo plano sin desconectarlas. Hay un conector entre las placas, no lo rompa.



7. Desconecte la fuente de alimentación (placa más pequeña) de la placa base.
8. Conecte la fuente 12-24V PSU (type A) a la placa base utilizando el conector de ocho pines entre ellas. No deforme ni doble las antenas mientras reemplaza la placa: esto puede causar un mal funcionamiento del dispositivo.



Tenga en cuenta: los contactos de la placa deben estar enchufados en la fila inferior del conector (más cerca de la placa). Cuando se conectan correctamente, las placas están en el mismo nivel.



9. Vuelva a montar las placas y la carcasa del dispositivo apretando los tornillos.



¡Compruebe que la batería y sus cables no estén agarrados! Cuando se instalan correctamente, las placas se sostienen de manera firme sin tambalearse. Sostenga las placas junto con la tapa trasera y gire el dispositivo. La ranura de la tarjeta SIM, la entrada de alimentación y la de Ethernet deben coincidir

correctamente y encajar en los enchufes correspondientes, y el botón de encendido no debe estar atascado.

Cambie la información sobre el voltaje de entrada en la carcasa del dispositivo para evitar conexiones de corriente incorrectas en el futuro. Utilice una pegatina especial con instrucciones que se incluye en el kit de la fuente de alimentación.

10. Conecte la alimentación y el cable de Ethernet a los enchufes adecuados.

11. Suministra la energía eléctrica al hub o repetidor.



¡No conecte el cable de alimentación con una tensión que supere el voltaje de entrada de la fuente de alimentación 12-24V PSU (type A) permitido!

12. Encienda el dispositivo pulsando el botón de encendido durante 2 segundos.

13. Cierre y fije el panel de montaje SmartBracket.

Encienda el dispositivo, espere hasta que se cargue y compruebe el estado de alimentación externa en la app Ajax. Si no hay corriente y está utilizando un adaptador de terminal, compruebe la polaridad de los cables conectados. Si no hay corriente incluso después de volver a conectarse, póngase en contacto con el servicio de soporte de Ajax.

Mantenimiento

El dispositivo no necesita mantenimiento técnico.

Especificaciones técnicas

Todas las especificaciones técnicas del 12-24V PSU (type A)

Cumplimiento de estándares

Compatibilidad de los dispositivos Ajax

Garantía

Los productos de Limited Liability Company "Ajax Systems Manufacturing" tienen una garantía de 2 años tras la compra.

Si el dispositivo no funciona correctamente, comuníquese primero con el Servicio de soporte. En el 50% de los casos, los problemas técnicos se pueden resolver de forma remota.

Obligaciones de la garantía

Contrato de usuario

Póngase en contacto con el soporte técnico:

- Correo electrónico
- Telegram

Suscríbese a nuestro boletín sobre una vida más segura.
Sin correo basura

Suscribirse