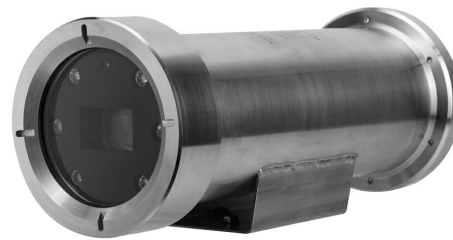
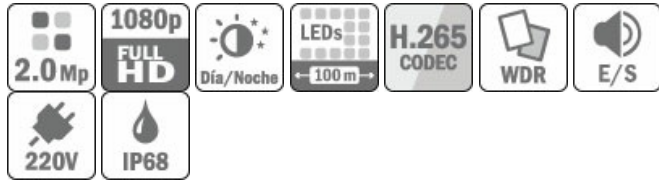




# EPC230U

## Cámara ATEX Explosion-proof 2M H265 DN IVS WDR Starlight IR100m 30X IP68 AUDIO



### Características

- Cámara resistente a explosiones con carcasa de acero y certificado ATEX.
- Características avanzadas: WDR, Ultra DNR, Starlight, codificación H.265
- Óptica zoom 30x.
- 2E/2S de alarma, 1E/1S audio.
- Funciones de vídeo análisis avanzado: Cruce de línea, Intrusión, objeto desaparecido/abandonado, detección de rostro.
- 3 Streams simultáneos (3x H.264) hasta 20 usuarios.
- Visor web 3.0 compatible con IExplorer, Chrome, Firefox y Safari.
- Cliente móvil Pegaso Lite/Plus/HD para Android, iOS (iPhone/iPad), App MiVigilante/HD (iOS/Android) con servicios exclusivos.
- Cliente SmartPSS compatible con XP, W7 y W8 / Mac OS.
- Servicio DDNS "MiVigilante" y P2P (Sin apertura de puertos en Router)
- Conexión a CRA mediante Vídeo Directo (Pegaso-X by IPTecno).
- Certificado: Bold Manitou, IBS SBN, SoftGuard y Software AG Avante.
- Dimensiones y peso:  $\Phi 396.1 \times 149.5 \times 143 \text{mm}$  / 8.7Kg.

### Productos Alternativos

[IPC-HDEW8441R-Z-S2](#)  
[ECA3A1404-HNR-XB\(304\)](#)

### Accesorios

[EXB100](#)  
[ZAEX02](#)  
[ZAZ100W](#)

### Especificaciones de Producto

SENSOR	1/2.8" CMOS 2MP
MAX. RESOLUCIÓN / IPS	1080P@25IPS
CONMUTACIÓN	Día - Noche con Filtro ICR
MIN. ILUMINACIÓN	0.005Lux (Color) / 0 Lux (B/N) con LEDs
ÓPTICA	Varifocal motorizada 4.5-135mm (67.8-2.4°)
LEDs IR	LEDs Smart IR 100m
COMPRESIÓN (VÍDEO/AUDIO)	H.265 y G711
FUNCIONES DE CÁMARA	WDR, Ultra DNR, AWB, AGC, BLC, HLC, EIS, Defog
STREAM DE VÍDEO	Main 1080P - CIF / 2nd D1 - CIF / 3rd 1080P - 720P
INTERFAZ AUXILIAR	RJ-45 (10/100Base-T), 2E/2S Alarmas, RS485, 1E/1S Audio
ALIMENTACIÓN / CONSUMO	220Vac y PoE (Max 10W, 25W IR on)
TEMPERATURA	De -40°C a +60°C (95% HR)
PROTECCIÓN	IP68, Carcasa Acero

<https://www.ibdglobal.com/shop/product/epc230u-camara-atex-explosion-proof-2m-h265-dn-ivs-wdr-starlight-ir100m-30x->



ip68-audio-3258