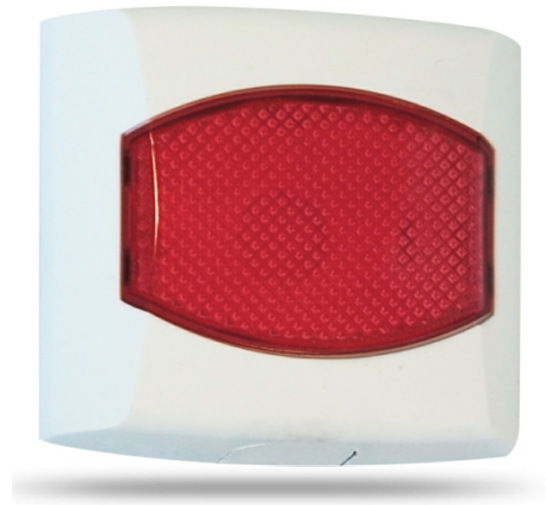




# IL0010

## Indicador remoto para señalización de alarma



### Características

- Indicador remoto para señalización de alarma.
- Compatible con todos los detectores de las series IRIS y ENEA de INIM.
- Alimentación: 19-30 Vdc.
- Consumo max.: 20 mA @ 27,6V.
- Material de la caja ABS.
- Grado de protección IP42.
- Temperatura de funcionamiento -5°C/+40°C.
- Humedad (sin condensación) 95% HR.
- Dimensiones: 79 x 76 x 27 mm.
- Peso: 45 g.

<https://www.ibdglobal.com/shop/product/il0010-indicador-remoto-para-senalizacion-de-alarma-15470>