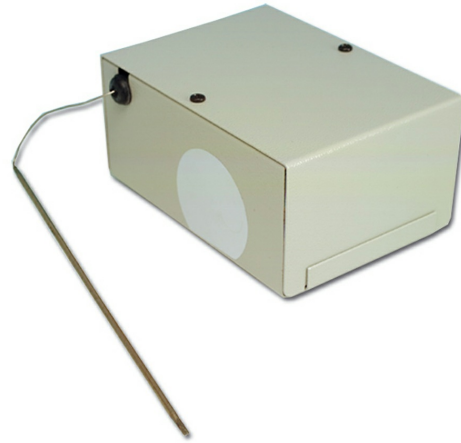




ST801

Detector térmico de alta temperatura por sonda térmica con enclavamiento, temperatura ajustable de 50 a 300°C



Características

- Sonda térmica de alta temperatura 50 a 300°C, con relé de bloqueo.
- Fabricado en metal.
- Ajustable de 50 a 300 °C.
- Entrada de cable lateral y en la parte posterior.
- Sonda sensible con 1 m de tubería capilar de acero inoxidable.
- NO contiene relé físico.
- Resistente al calor, grasa y humedad.
- Dimensiones físicas: 140 x 100 x 70 mm.
- Peso neto: 0,8 Kg.

<https://www.ibdglobal.com/shop/product/st801-detector-termico-de-alta-temperatura-por-sonda-termica-con-enclavamiento-temperatura-ajustable-de-50-a-300oc-10982>