

Guía de Instalación central FlexES



Dispositivos sensibles a descargas electroestáticas.

Adopte las medidas necesarias para evitar descargas electroestáticas cuando instale o manipule las placas de circuito impreso. Las descargas electroestáticas pueden dañar los componentes electrónicos e invalidar su garantía.



Ésta guía contiene información práctica para el montaje. Con el fin de evitar daños en los equipos; Lea detenidamente los manuales de instalación del sistema antes de proceder a su puesta en marcha. El usuario instale este equipo debe ser un instalador con la formación adecuada y conocedor de la normativa pertinente.



Esta central dispone de **marcado CE** para indicar que cumple con los requisitos de las directivas europeas que le son aplicables:

-Directiva de Compatibilidad Electromagnética (CEM) 86/336/EWG, en aplicación de las siguientes normas CEM:

EN 61000-3-2/3: Emisiones EMI. Residencial, comercial e industria ligera.

EN 50130-4: Compatibilidad electromagnética. Norma de familia de producto: Requisitos de inmunidad para componentes de sistemas de detección de incendios, intrusión y alarma social.

-Directiva de Baja Tensión 73/23/EWG, en aplicación de la norma de seguridad:

EN 60950-1: Seguridad de equipamiento tecnológico de la información.

-Directiva de Productos de la Construcción (CPD)89/106/CE, en aplicación de las siguientes normas:

EN54-2: Sistemas de detección y alarma de incendio - equipamiento de control y señalización.

EN54-4: Sistemas de detección y alarma de incendio - equipamiento de fuente de alimentación.



Peligro por ¡Alta tensión!: Tome las medidas necesarias para evitar daños por descargas eléctricas.



Peligro por ¡Riesgo de explosión!: SI SE SUSTITUYE LA BATERÍA POR OTRA DE UN MODELO INCORRECTO.



Directiva WEEE: Según la directiva 2002/96/EG (WEEE), los equipos eléctricos o electrónicos deben, tras ser retirados, deben ser debidamente tratados para su correcta destrucción. Póngase en contacto con las autoridades locales para determinar el proceso de eliminación de los residuos eléctricos y electrónicos. Observe especial precaución a los circuitos con baterías de Litio como el módulo de control CPU.



Las baterías de plomo ácido habitualmente desprenden hidrógeno mientras se cargan. La cabina de la central está adecuadamente ventilada para poder disipar este hidrógeno. NO selle la cabina ni instale la central en un armario o cavidad sellados.

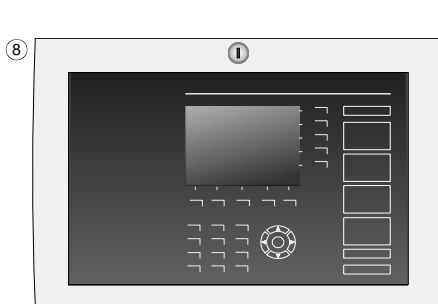


Las baterías deben eliminarse de forma responsable y de acuerdo a la reglamentación local.

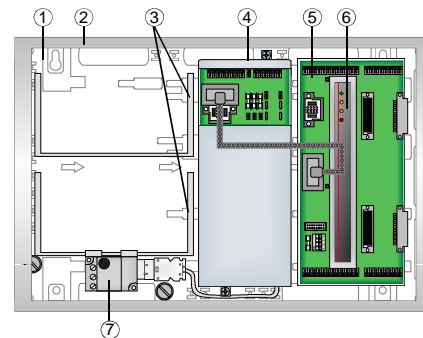
Guía de Instalación central FlexES

Partes de la central / Referencias

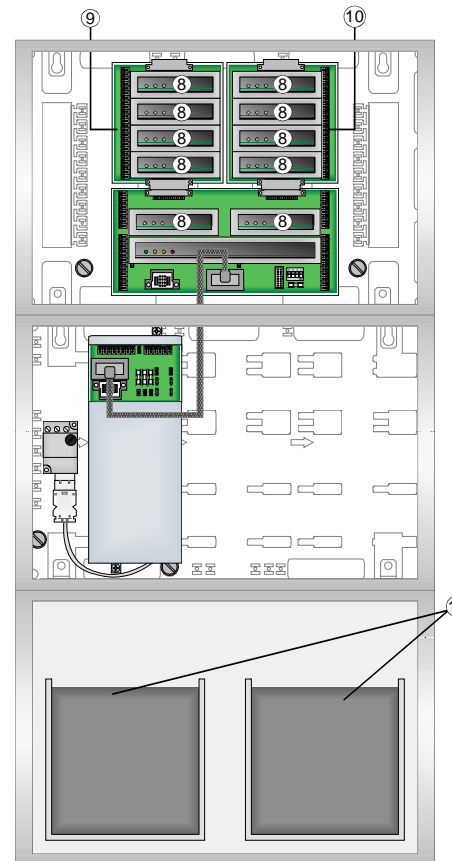
1	Chasis montaje Horizontal	part-no. FX808310
1	Chasis montaje Vertical	part-no. FX808311
2	Cabina	part-no. FX808312
3	Soporte baterías 2 x 12 V / 12 Ah	part-no. FX808314
4	Fuente alim. 24 V DC / 150 W	part-no. FX808326
5	Placa base Principal (2 slots)	part-no. FX808321
6	CPU (SM)	part-no. FX808328
7	Conector multiplexado	part-no. FX808327
8	Display- HMI	part-no. FX808324
9	Placa expansión 4 slot tipo1	part-no. FX808322
10	Placa expansión 4 slot tipo2	part-no. FX808323
11	Cabina Baterías 12/24Ah	part-no. 088006



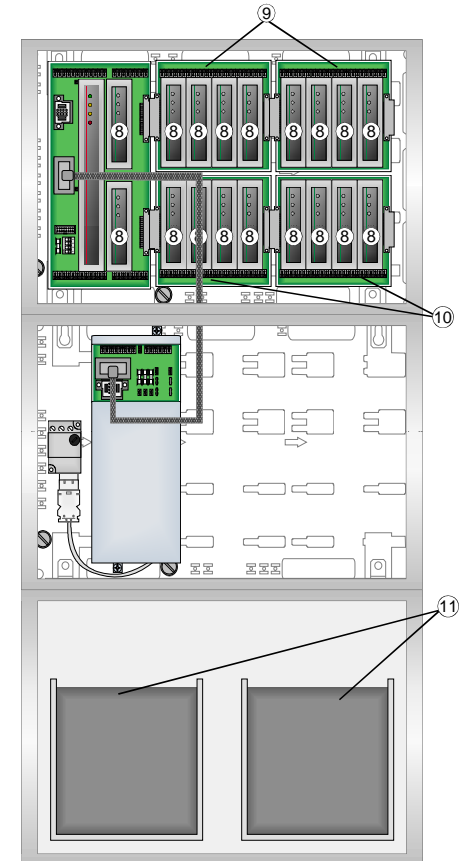
Display HMI



Cabina FX2



Cabina FX10



Cabina FX18

Guía de Instalación central FlexES

Instalación de la cabina

1-Revise que dispone de todos los componentes y que éstos no han sufrido daños.

2-Coloque el chasis de montaje sobre la pared de Instalación dejando suficiente espacio alrededor, nivélelo y marque los 4 orificios de fijación. Taladre la pared y coloque tacos de fijación adecuados. Fije el chasis a pared, enroscand fuertemente en los tacos de fijación.

3-Coloque las placas base y de expansión sobre el chasis y conéctelas entre sí, deslizando las guías de montaje en su posición y atornillando las placas al chasis según modelo

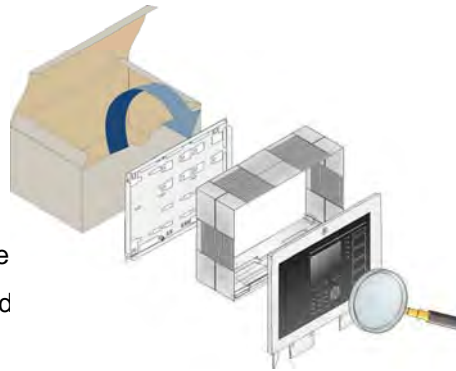
4-Monte los 2 marcos de la cabina, las rejillas y filtros y atorníllelos con los tornillos de 120mm suministrados

Coloque los contactos de puerta en las esquinas superiores de las cabinas.

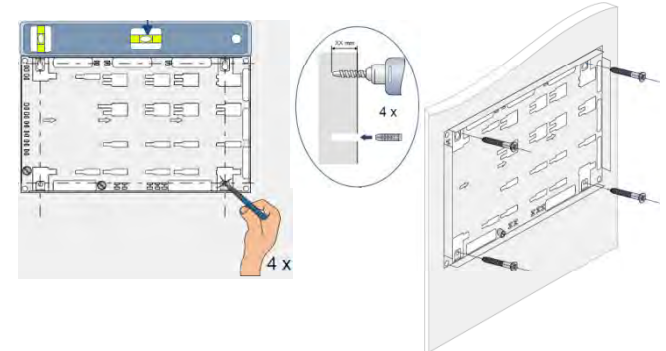
5-Conecte las diferentes cabinas mediante las guías para paso de cableado en vez de rejillas y fijelas como se ha indicado.

6-Coloque la puerta don el Display HMI y resto de Puertas de las cabinas introduciendo las guías en el Marco de la cabina y fijando con los 4 remaches plásticos Suministrados.

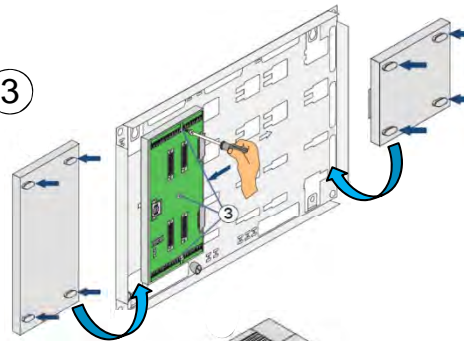
①



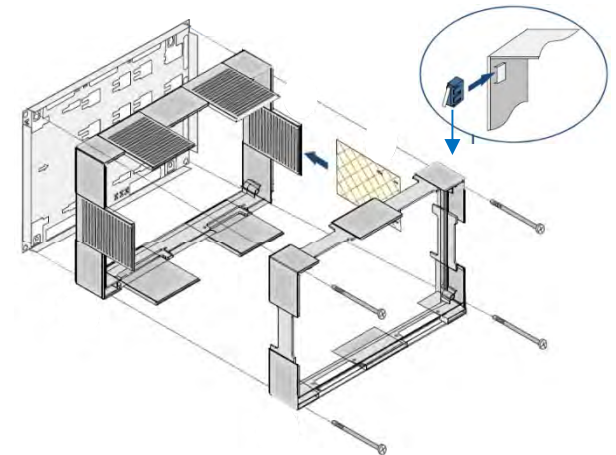
②



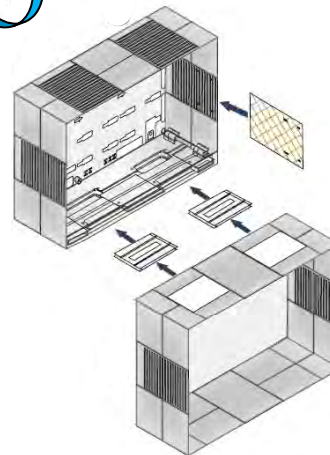
③



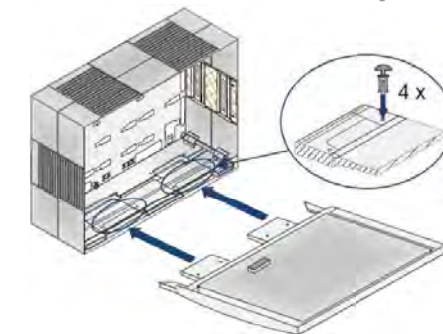
④



⑤



⑥

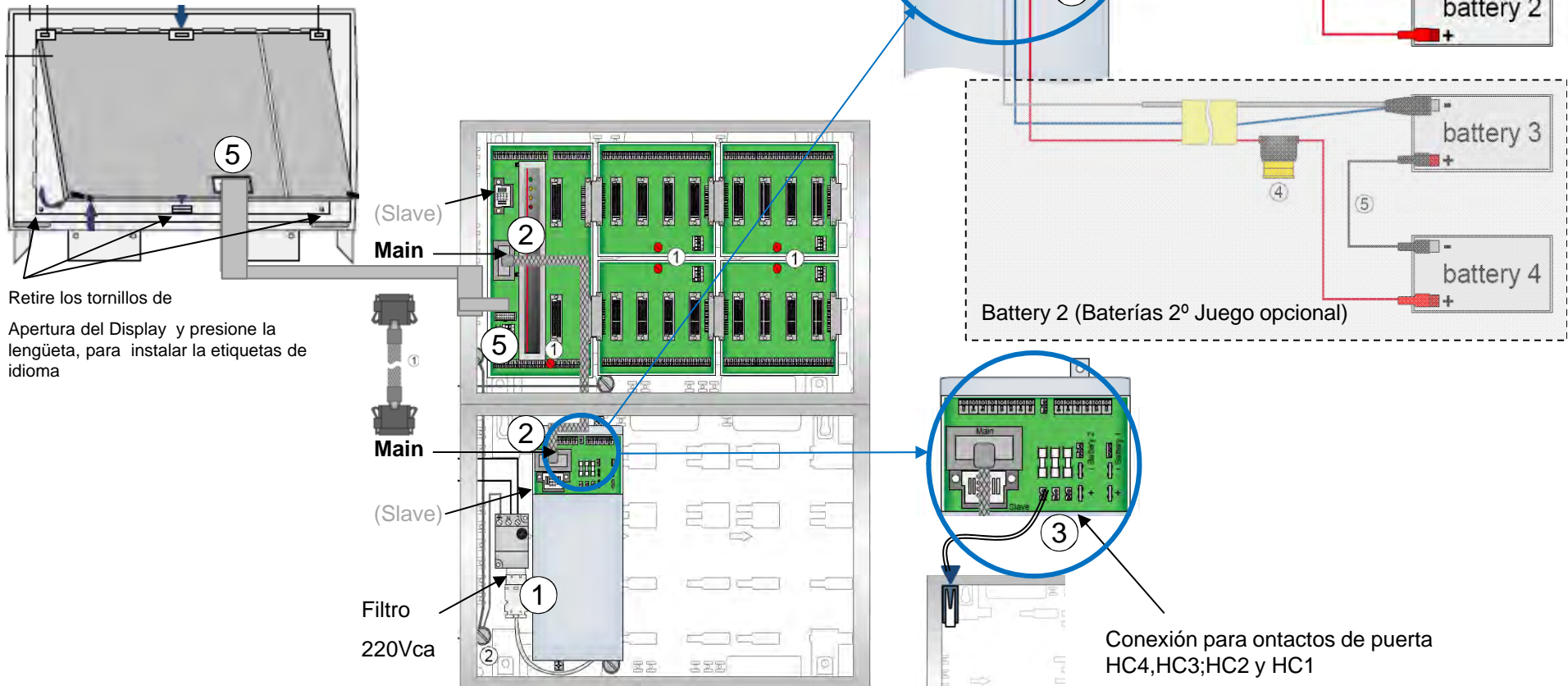


Guía de Instalación central FlexES

Conexión de la Fuente de Alimentación

Una vez haya completado el montaje de las placas, debe conectar:

- 1-Filtro de alimentación a Fuente de Alimentación
- 2-Fuente de alimentación a placa base (Cable híbrido) de MAIN a MAIN
- 3-Contactos de puerta de las cabinas a placa de Fuente de alimentación
- 4-Cables de cargador de baterías 1 o 1 y 2 (Faston +/- y sensor) Fuente de alimentación
- 5-Cable de banda plana del Display a conector PL3 de placa base



Guía de Instalación central FlexES

Configuración inicial de Idioma y módulos Tools8000

Los sistemas analógicos de ESSER se configuran completamente desde la herramienta de software Tools8000.

Según se suministra el sistema, no dispone de configuración, por lo **que no tiene cargado el idioma de funcionamiento**.

Antes de operar con el sistema, para su correcto funcionamiento, debe enviar una configuración con el Idioma, versión del país y opciones de funcionamiento:

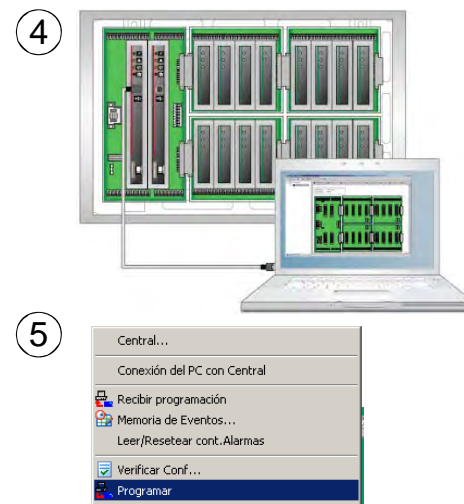
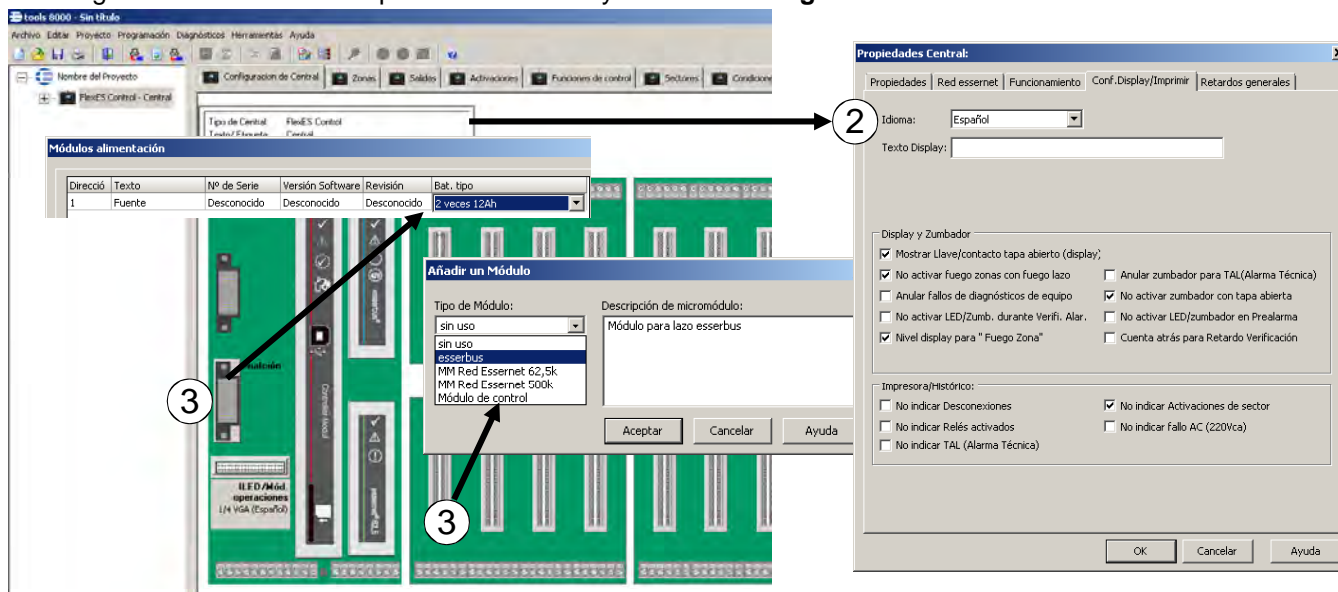
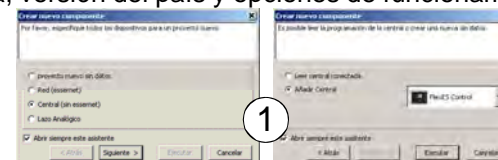
1- Arranque Tools 8000. → Seleccione Nuevo Proyecto. → Central sin essernet. → Añadir central FlexES

2- Haga clic derecho sobre el display y sobre la opción Central. Seleccione **Funcionamiento: España** y Conf.Display/Imprimir, **Idioma = Español**


3- Haga clic sobre el conector de fuente y seleccione las baterías. Haga clic sobre los slot usados y seleccione el módulo instalado en cada uno

4- Conecte el cable USB (Tipo A → Tipo B) desde el PC al conector USB (tipoB) de la CPU y acepte instalar los drivers de la central cuando se le pida: Seleccione instalar desde una ubicación y elija la Carpeta C:\nova\tools\tools 8000\driver\usb (por defecto).

5- Haga clic derecho sobre la placa de la central y seleccione **Programar**.



Nota: Cambiar el idioma del display:

Alternativamente puede seleccionar **idioma Inglés**: Toque la tecla de acceso  inserte la clave 123, Seleccione el menú **Técnico** y la opción **2) Language** y seleccione la opción **3) Load English Language**.