

EM312SR



991g/01



0051
0051-CPR-1872

EN 54-17
EN 54-18

MÓDULO DE ENTRADA/SALIDA CON DIRECCIONAMIENTO

El módulo E/S EM312SR pertenece a la serie **ENEA** de Inim Electronics.

Cada dispositivo de la serie ENEA está identificado con un número de serie unívoco asignado en el momento de la fabricación y, por lo tanto, no requiere el uso de ningún programador de direcciones. El número de serie figura en la etiqueta del dispositivo y en dos etiquetas extraíbles que pueden colocarse en el plano y en la base de montaje.

Una vez completado el cableado del bucle, mediante un programador manual o una central de control y gracias a la tecnología **LoopMap**, todos los dispositivos conectados se reconocen automáticamente, el cableado se reconstruye y se muestra de forma gráfica con el orden real de conexión de los dispositivos, las uniones en «T» y todas las características físicas del bucle. Así se reconstruye el tipo exacto de instalación, obteniendo un mapa interactivo que simplifica y agiliza las operaciones de búsqueda de averías y de mantenimiento del sistema.

Gracias al autodireccionamiento en serie, desarrollado por INIM Electronics, ahora es posible ampliar el sistema previamente instalado sin tener que volver a programar todo el sistema, manteniendo sin cambios la especificidad de la tecnología **LoopMap**, ya que al nuevo dispositivo se le asignará el primer ID lógico libre y correctamente colocado dentro del mapa interactivo.

El autodireccionamiento elimina algunos de los problemas típicos del direccionamiento manual: pérdidas de tiempo debido al direccionamiento del conmutador dip/rotativo, fallos causados por la doble dirección del dispositivo o por la falta de direccionamiento, consumo innecesario de las tarjetas de dirección a causa de un direccionamiento incorrecto.

El módulo EM312SR está equipado con:

- un relé NO/NC programable (asociable a cualquier evento de la central), en intercambio libre de tensión, que puede utilizarse para controlar cualquier tipo de actuación
- una entrada supervisada (alarma, aviso y avería) independiente adecuada para el direccionamiento de contactos que deben enviarse al sistema de detección de incendios
- una salida supervisada capaz de controlar uno o varios dispositivos de señalización acústica u óptica-acústica

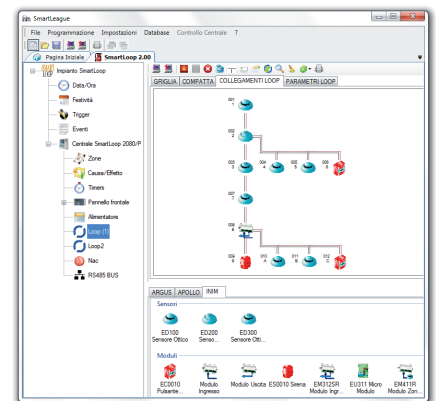
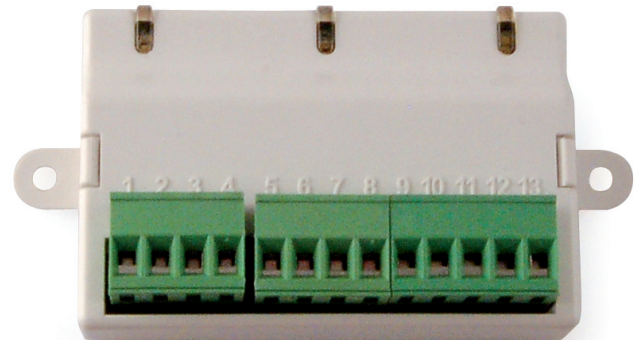
El módulo es adecuado para controlar y monitorizar actuaciones como: puertas y compuertas cortafuegos equipadas con finales de carrera, electroimanes en general, alarmas de incendio, etc., así como para el direccionamiento de detectores con salida de relé, detectores de gas, barreras lineales, cable sensible al calor, etc.

El módulo se conecta en la misma línea que los detectores.

El módulo EM312SR, al igual que todos los dispositivos ENEA, está equipado con un módulo aislador y ocupa una dirección de bucle.



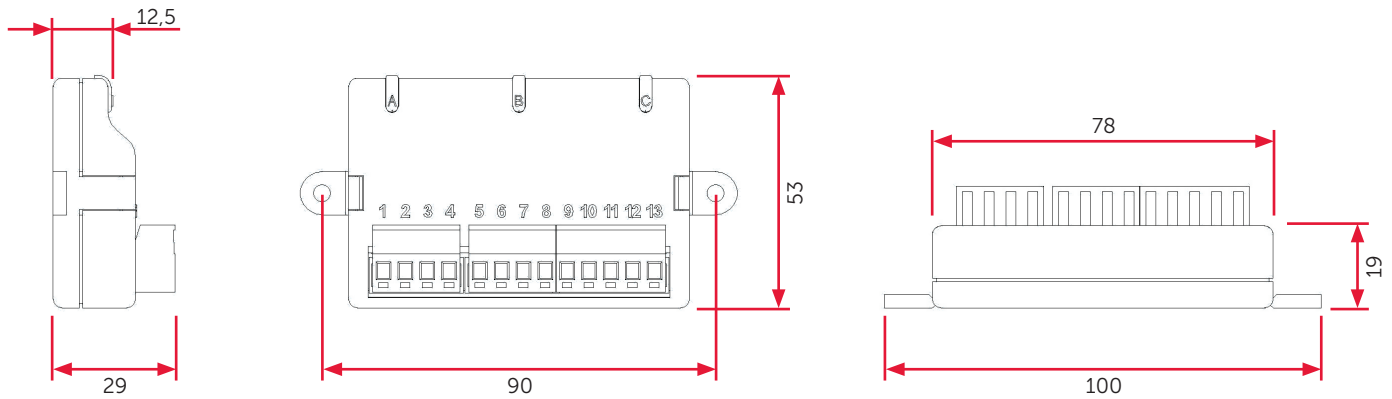
VERSA⁺⁺



CARACTERÍSTICAS TÉCNICAS

- Certificaciones: CPR EN54/pt18-pt17
- Autodireccionamiento (cada dispositivo está identificado por un número de serie asignado por el fabricante).
- Tecnología LoopMap
- Tecnología Versa++
- 240 Direcciones
- 1 entrada supervisada
- 1 salida supervisada
- 1 entrada de tensión externa (supervisada) para activación de dispositivos conectados a la salida.
- 1 salida de relé de intercambio 1A @ 30Vcc
- Aislador de cortocircuito integrado
- Umbral de aviso programable
- Tensión de alimentación 19 ÷ 30Vcc
- Consumo en reposo: 80µA
- Consumo durante alarma: 20mA
- 3 ledes multicolor para la indicación del estado de entradas/salidas/aislador
- Dimensiones (HxAxP) 53x100x29 mm
- Peso: 66 g
- Temperatura de funcionamiento -5°C ÷ +40°C

DIMENSIONES



TABLAS DE LOS DIAGRAMAS DE CONEXIÓN

- ITD010:** EM312SR Wiring Diagram Input Generic
- ITD011:** EM312SR Wiring Diagram Output
- ITI012:** EM312SR Installation
- ITD013:** EM312SR to BDH100 Wiring diagram
- ITD014:** EM312SR to BDH100 Wiring diagram loop powered
- ITD015:** EM312SR to Micra100 Wiring diagram
- ITD016:** EM312SR to GAS ING55-5xx Relay
- ITD017:** EM312SR to GAS ING55-5xx INA55-505

CÓDIGO DE PEDIDO

- EM110:** módulo de entrada.
- EM312SR:** módulo de entrada/salida.
- EM411R:** módulo de entrada de línea convencional.
- EM3XXX:** módulo de varias entradas/salidas e interfaz de línea convencional.
- EU311:** micromódulo de entrada/salida.
- EU311C:** micromódulo para interconectar pulsadores de alarma convencionales.