

EM110

CE EN 54-17
EN 54-18
0051
0051-CPR-2028

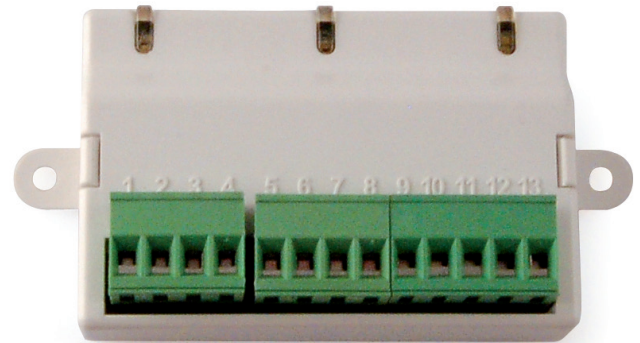
MÓDULO DE ENTRADA CON DIRECCIONAMIENTO



El módulo de entrada EM110 pertenece a la serie **ENEA** de Inim Electronics.

Cada dispositivo de la serie ENEA está identificado con un número de serie unívoco asignado en el momento de la fabricación y, por lo tanto, no requiere el uso de ningún programador de direcciones. El número de serie figura en la etiqueta del dispositivo y en dos etiquetas extraíbles que pueden colocarse en el plano y en la base de montaje.

Una vez completado el cableado del bucle, mediante un programador manual o una central de control y gracias a la tecnología **LoopMap**, todos los dispositivos conectados se reconocen automáticamente, el cableado se reconstruye y se muestra de forma gráfica con el orden real de conexión de los dispositivos, las uniones en «T» y todas las características físicas del bucle. Así se reconstruye el tipo exacto de instalación, obteniendo un mapa interactivo que simplifica y agiliza las operaciones de búsqueda de averías y de mantenimiento del sistema.



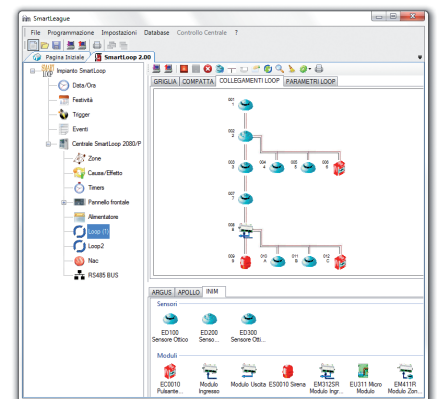
Gracias al autodireccionamiento en serie, desarrollado por INIM Electronics, ahora es posible ampliar el sistema previamente instalado sin tener que volver a programar todo el sistema, manteniendo sin cambios la especificidad de la tecnología **LoopMap**, ya que al nuevo dispositivo se le asignará el primer ID lógico libre y correctamente colocado dentro del mapa interactivo.

El autodireccionamiento elimina algunos de los problemas típicos del direccionamiento manual: pérdidas de tiempo debido al direccionamiento del conmutador dip/rotativo, fallos causados por la doble dirección del dispositivo o por la falta de direccionamiento, consumo innecesario de las tarjetas de dirección a causa de un direccionamiento incorrecto.

El módulo EM110 está equipado con una entrada supervisada (alarma, aviso y avería) independiente adecuada para el direccionamiento de contactos que deben enviarse al sistema de detección de incendios.

El módulo se conecta en la misma línea que los detectores.

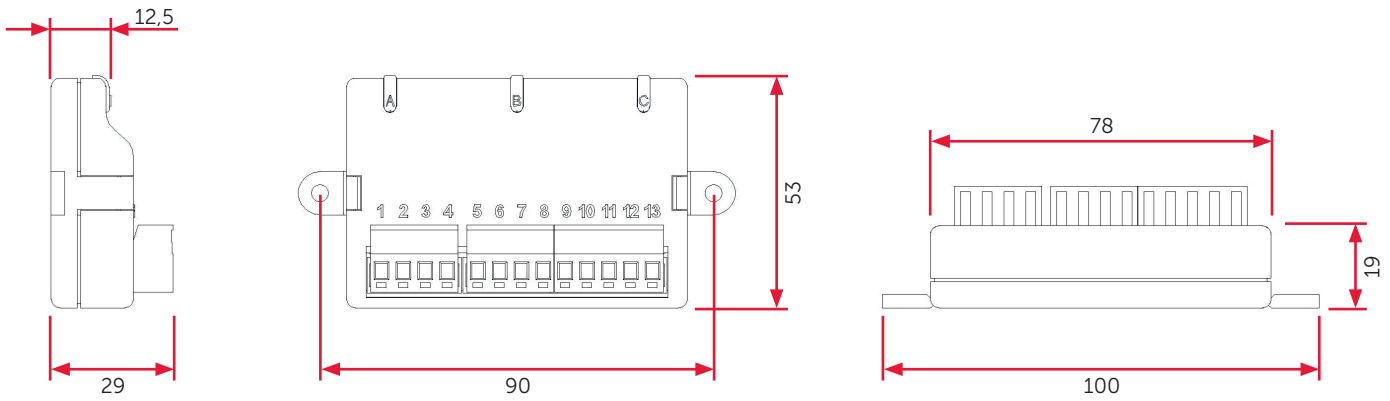
El módulo EM110, al igual que todos los dispositivos ENEA, está equipado con un módulo aislador y ocupa una dirección de bucle.



CARACTERÍSTICAS TÉCNICAS

- Certificaciones: CPR EN54/pt18-pt17
- Autodireccionamiento (cada dispositivo está identificado por un número de serie asignado por el fabricante).
- Tecnología LoopMap
- Tecnología Versa++
- 240 direcciones
- 1 entrada supervisada
- Aislador de cortocircuito integrado
- Umbral de aviso programable
- Tensión de alimentación 19 ÷ 30Vcc
- Consumo en reposo: 75µA
- Consumo durante alarma: 20mA
- 3 LEDes multicolor para la indicación del estado de entradas/aislador
- Dimensiones (HxAxP) 53x100x29 mm
- Peso: 66 g
- Temperatura de funcionamiento -10°C ÷ +55°C

DIMENSIONES



CÓDIGO DE PEDIDO

- EM110:** módulo de entrada.
- EM312SR:** módulo de entrada/salida.
- EM411R:** módulo de entrada de línea convencional.
- EM3XXX:** módulo de varias entradas/salidas e interfaz de línea convencional.
- EU311:** micromódulo de entrada/salida.
- EU311C:** micromódulo para interconectar pulsadores de alarma convencionales.