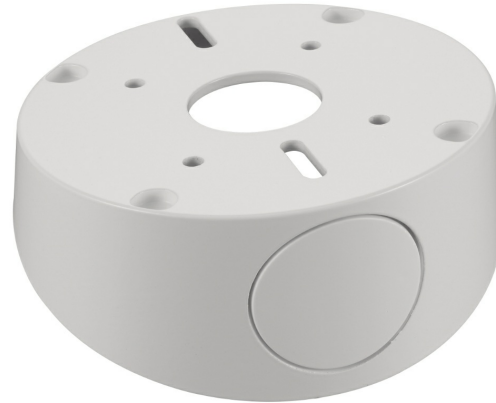




NDA-5081-TM

Soporte con inclinación 20°. Ø 110 mm



Características

- Soporte con inclinación de 20 grados para la colocación de la cámara en ángulo típica de instalaciones en la pared.
- Perfectas para vistas panorámicas de 180 grados para instalaciones en pared con la familia FLEXIDOME panoramic 5100i.
- Acabado a prueba de intemperie para mantener el aspecto cosmético.
- Material: Aluminio.
- Dimensión: 105 x 48.20 mm.

<https://www.ibdglobal.com/shop/product/nda-5081-tm-soporte-con-inclinacion-20-110-mm-17407>