

Online 1Ph

OPTIMA-RT10 6K/10K (UL)

Sistema de Alimentación Ininterrumpida robusto y confiable. De tecnología "Online" de doble conversión basada en IGBT en el rectificador y el inversor. Diseñado para montaje en formato TORRE o en RACK 19". Con factor de potencia de salida mejorado (PF=1.0). Disponible con salida directa en 220/230/240V. OPCION: Módulo ISOTX con 2 salidas de 120V aisladas mediante transformador.



Tecnología 'ONLINE - IGBT - True Doble Conversion'

Su Tecnología ONLINE de Doble Conversión real basada en IGBT asegura la mejor calidad de la energía suministrada además de brindar un amplio margen de entrada. La señal de salida es de forma sinusoidal pura, libre de ruido y de imperfecciones.

Montaje DUAL: TORRE / RACK

Su diseño permite instalar este UPS tanto en formato vertical (TORRE) como en un RACK de 19". La altura de los módulos de potencia (UPS) es de 2U. Las baterías del UPS vienen en un módulo separado de 3U de altura, para un total de 5U.

Módulo ISOTX (OPCIONAL)

De forma opcional, se puede adquirir un módulo ISOTX capaz de generar 2 salidas aisladas en 110/115/120Vac. Estas salidas pueden usarse de forma individual o sumarse.

Conexión Paralela

Se pueden conectar hasta 3 unidades en paralelo para incrementar la potencia disponible o bien para aumentar la confiabilidad.

Protección contra Cortocircuitos

Esta familia de UPS cuenta con un sistema de protección que evita daños en la electrónica interna actuando cuando se detecta un cortocircuito en las salidas del UPS.

Sistema de Bypass

Incluye un sistema de bypass estático interno que se activa automáticamente ante la detección de fallas internas o sobrecargas externas. Opcionalmente se puede adquirir un accesorio de bypass externo para mantenimiento.

Encendido en Frío (Cold Start-Up)

Esta SAI/UPS puede ponerse en marcha incluso durante falla del servicio comportándose como un generador eléctrico.

Función de Emergency Power Off (EPO)

Esta función permite el apagado de emergencia de las salidas mediante la activación de un interruptor de emergencia externo.

Conformal Coating

Este equipo XMART cuenta con un tratamiento de Conformal Coating ("tropicalizado") en sus tarjetas y piezas internas. El Conformal coating es una técnica que protege contra la humedad y contaminantes corrosivos, para asegurar un rendimiento estable y prolongar su vida útil en diversos entornos, siempre que se cumpla con los requerimientos de las especificaciones técnicas del equipo.

Función de Frequency Converter Mode

La frecuencia de salida puede ser configurada en 50Hz ó 60Hz sin importar el valor de la frecuencia de entrada siempre que la entrada se mantenga en el rango aceptable para cualquiera de los 2 sistemas 50Hz / 60Hz. (entre 40 y 70Hz).

Autonomía Extendida

Pueden conectarse paquetes de baterías externas adicionales para ofrecer tiempos de respaldo mayores a los proporcionados con las baterías internas del UPS.

Rearmado Automático (Auto-Recovery)

La función de Auto-Recovery le permite a este equipo ponerse en funcionamiento automáticamente una vez que se detecta que el servicio eléctrico principal se ha re-establecido después una falla prolongada en el servicio de entrada AC.

Compatibilidad con Generadores Eléctricos

Por su moderna tecnología ONLINE esta familia de equipos permite conectarse a generadores y plantas eléctricas, que por su naturaleza son fuentes de energía de baja calidad en cuanto a regulación de tensión y frecuencia.

Cargador de Baterías Inteligente

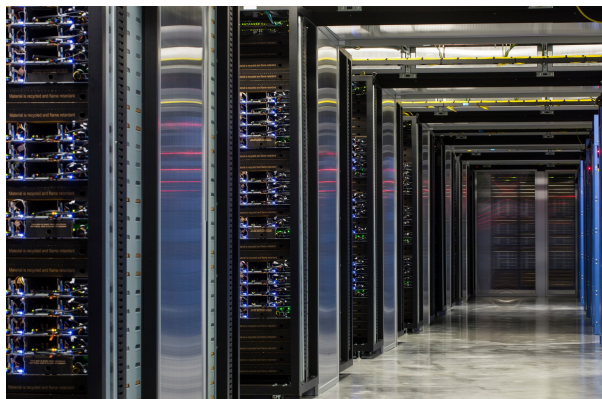
Con algoritmo de recarga de 3 etapas y aplicando compensación por temperatura, permite recargar las baterías en un tiempo "record" (2-4 horas al 90%).

Operación 'Eco-Mode' para Ahorro de Energía (ECO)

Ofrece un modo de ahorro de energía en el que puede disminuirse el consumo interno en hasta un 5% a plena carga.

Aplicaciones: PYME

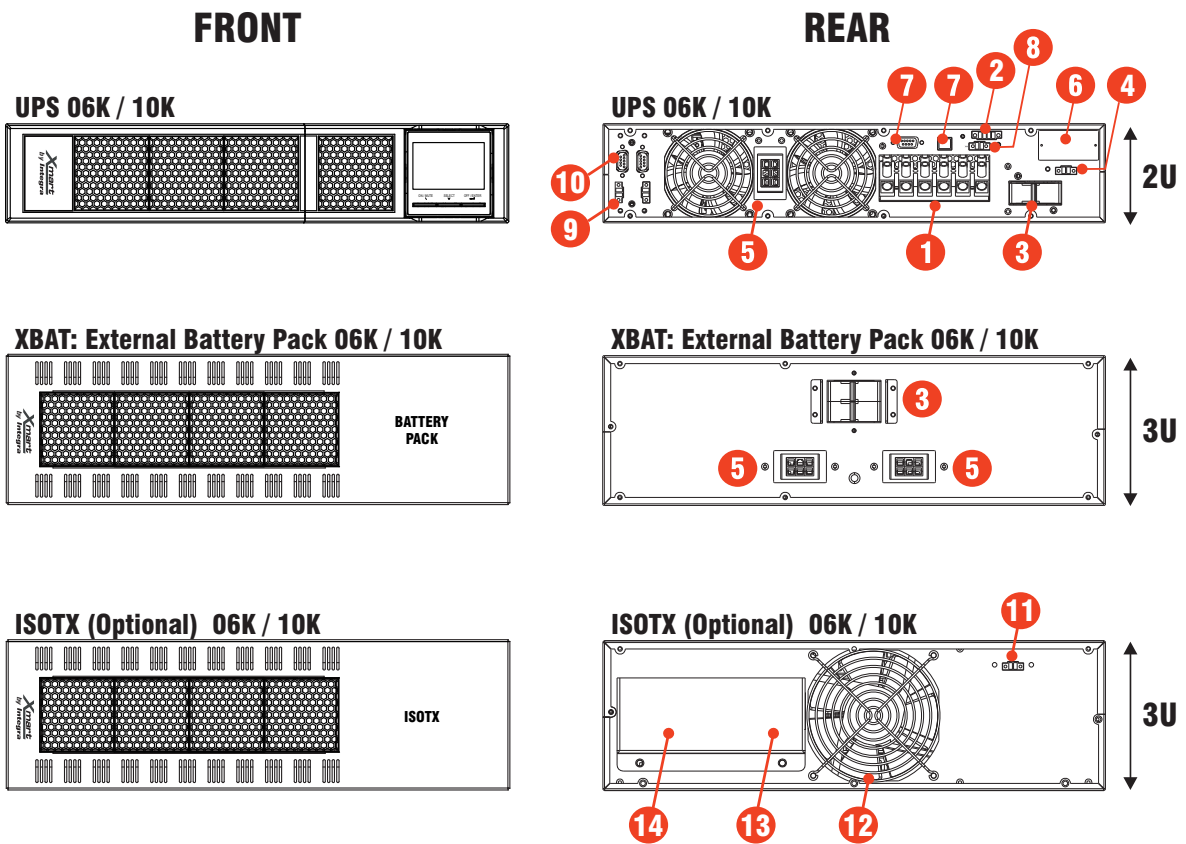
Centros de Cómputo, Servidores, Múltiples PCs.



Technical Features / Características Técnicas

- | | | |
|---|--|---|
| 1.- Regleta de Entrada / Salida | 6.- Puerto Inteligente (SNMP) | 11.- Puerto de señal de temperatura |
| 2.- Entrada temperatura desde el ISOTX | 7.- Puertos RS232 y USB | 12.- Ventilador módulo ISOTX (opcional) |
| 3.- Breaker-Disyuntor de Entrada (ON/OFF) | 8.- Puerto de parada de emergencia EPO | 13.- Entrada módulo ISOTX (opcional) |
| 4.- Conector de estado de bypass externo | 9.- Puertos de corriente compartida (PARALLEL) | 14.- Salida módulo ISOTX (opcional) |
| 5.- Conector DC para baterías externas | 10.- Puertos de control paralelo (PARALLEL) | |

Panel Trasero



Accesorios / Accesorios

- | | | | | | |
|---------------------|-------------------------------------|-------------------|-------------------------------------|--------------------------|-------------------------------------|
| Dry Contacts: | <input checked="" type="checkbox"/> | SNMP: | <input checked="" type="checkbox"/> | Parallel Function: | <input checked="" type="checkbox"/> |
| RS-485: | <input checked="" type="checkbox"/> | LAN Card: | <input checked="" type="checkbox"/> | ISOTX: | <input checked="" type="checkbox"/> |
| RS-232: | <input checked="" type="checkbox"/> | T/H Sensor: | <input checked="" type="checkbox"/> | | |

- : Incluido
 : Opción disponible
 : No disponible

Technical Features / Características Técnicas

ONLINE - OPTIMA RT10 (UL)	(RT10 6KVA-230)	(RT10 10KVA-230)
Capacity / Capacidad	6.000VA / 6.000W	10.000VA / 10.000W
INPUT / ENTRADA		
Input Voltage / Voltaje de Entrada	Rated Input / Entrada Nominal: 208/220/230/240 Vac (single phase: L-N-G)	
Input Range / Rango de Entrada	(110Vac-300Vac) @ 0-60% load (140Vac-300Vac) @ 61-80% load (176Vac-300Vac) @ 81-100% load	
Frequency Range / Rango Frecuencia	40 - 70 Hz	
Max. Current / Corriente Max.	30A (RMS)	50A (RMS)
Inrush Current / Corriente Pico max.	200A max.	200A max.
Phase / Fases	1 Phase+Neutral+Ground / 1 Fase+Neutro+Tierra	
Power Factor / Factor de Potencia	> 0.99 @ 100%load	
THDi	<4% @ 100%load / < 6% @ 50%load	
Slew Rate / Seguimiento Frecuencia	1 Hz / s	
OUTPUT / SALIDA		
Model 230:	1 phase (L-N): 208/220/230/240Vac	
Model ISOTX:	Dual Isolated Outputs: (L-N): 104/110/115/120Vac	
Voltage Regulation / Regulación Salida	+/- 1%	
Frequency / Frecuencia (Batt. Mode)	50 Hz +/- 0.1 Hz / 60 Hz +/- 0.1 Hz (auto sense)	
Current Crest Ratio / Factor de Cresta	3:1 @ 100% load.	
THDv	< 1% @ Linear Load / Carga Lineal <4 @ No Linear Load / Carga no Lineal	
Dynamic Accuracy / Regulación Carga Variable	<5% (load variations 20%-100% & 100%-20% R Load)	
Operating mode transient Response	Comply to IEC 62040-3 (Class 1)	
Dynamic Load Transient Response	Comply to IEC 62040-3 (Class 1)	
Recovery Time after Non-Linear Load Step	100ms (IEC 62040-3, ref Non-linear load)	
Transfer Times / Tiempos Transfer.	0 ms	
Waveform / Forma de Onda	Sine Wave / Sinusoidal Pura	
DC offset / Componente DC en la salida	50 mV	
Power Outlets / Salidas	Terminal Block / Regleta de Conexión	
OVERLOAD / SOBRECARGA		
AC Mode / Modo Normal	[100%-110%: 10m] [110%-130%: 1m] [>130% : 1s] to Bypass	
Battery Mode / Modo Batería	[100%-110%: 30s] [110%-130%: 10s] [>130% : 1s] to Cut-Off	
Bypass Mode / Modo Bypass	[100%-130%: Warning] [>130% : 1min] to Cut-Off	
EFFICIENCY / EFICIENCIA @ (100%/75%/50%/25%) R LOAD		
Eco Mode / Modo ECO	MODEL 230V: 99% / 99% / 98% / 97% - MODEL ISOTX: 95% / 95% / 94% / 93%	
AC Mode / Modo AC	MODEL 230V: 94% / 93% / 87% / 83% - MODEL ISOTX: 90% / 89% / 83% / 80%	
Battery Mode / Modo Batería	MODEL 230V: 92% / 91% / 85% / 81% - MODEL ISOTX: 88% / 87% / 82% / 81%	
Inverter Efficiency / Eficiencia Inversor	97% Inverter (@ 100 LOAD)	
BTU @ 100% LOAD	1228	2046
PROTECTIONS / PROTECCIONES		
Surge / Contra Picos	All lines protection / Protección en todas las líneas (L-N, L-G, N-G): > 650J (10/1000us)	
Short Circuit / Cortos en la salida	Electronic inverter shortcircuit protection / Protección del inversor contra cortocircuitos: <100ms: Current limited to max. capacity / Corriente limitada al 100% de Capacidad >=100ms: Output shutdown. UPS goes to Fault Mode / UPS apaga salida y pasa a Modo Falla	
Input Current / Corriente de Entrada	Fuse protected / protegido por fusibles	
Starting Time / Tiempo de Arranque	7s - 10s (@ 100% load)	

ONLINE - OPTIMA RT10 (UL)	(RT10 6KVA-230)	(RT10 10KVA-230)
---------------------------	-----------------	------------------

BATTERIES / BATERIAS

Type and Qty / Tipo y Cantidad

Each XBAT / Cada XBAT	12V/7AH x 20 pcs (20pcs x 1: 240VDC)	12V/9AH x 20 pcs (20pcs x 1: 240VDC)
-----------------------	--------------------------------------	--------------------------------------

Typical Recharge T. / T. de Recarga

1 Battery Pack / 1 módulo de Baterías	3.5 H (90%)	4 H (90%)
---------------------------------------	-------------	-----------

Additional packs / Paquetes adicionales	Depending on external battery configuration (depende de cantidad de baterías adicionales)	
---	---	--

Batteries charger / Cargador de baterías	3 steps technology / Tecnología de 3 etapas (Constant Current / Equalizing / Floating)	
--	--	--

Charging Amps / Corriente de Carga	1A, 2A, 3A & 4A Configurable (According to/ De acuerdo con DIN41773)	
------------------------------------	--	--

Recharging Time / Tiempo Recarga (90%)	1h - 2h (*N5)	
--	---------------	--

Charging VDC / Voltaje Cargador (Floating)	273.0 VDC	
--	-----------	--

Temp. Compensation / Compensación Temp.	120mV/°C per battery (Temp: 25°C-50°C)	
---	--	--

Shutdown battery Voltage / Voltaje DC Apagado	214VDC (0-30% load) / 204VDC (30-70% load) / 192VDC (load >70%)	
---	---	--

INDICATORS / INDICADORES

LCD / Pantalla LCD	UPS status, Load level, Battery, Input/Output voltage, Discharge timer, and Fault conditions Estado del UPS, Consumo, Baterías, Voltaje Entrada-Salida, Tiempo Descarga, Diagnóstico
--------------------	---

ALARM / ALARMAS

Beep Alarm / Alarma sonora:	For Battery Mode, Low battery, Overload, UPS Failure / Modo Batería, Baja batería, Sobrecargas, Falla
-----------------------------	--

PRODUCT SIZE & WEIGHT / DIMENSIONES Y PESOS DEL EQUIPO

UPS (DxWxH)	610x438x88 mm	610x438x88 mm
-------------	---------------	---------------

XBAT (DxWxH)	715x438x133 mm	715x438x133 mm
--------------	----------------	----------------

ISOTX (DxWxH)	607x438x133 mm	607x438x133 mm
---------------	----------------	----------------

UPS (Net weight / Kg)	17	20
-----------------------	----	----

XBAT (Net weight / Kg)	47	53
------------------------	----	----

ISOTX (Net weight / Kg)	62	92
-------------------------	----	----

PACKING / EMPAQUE

UPS (DxWxH)	700x565x240 mm	700x565x240 mm
-------------	----------------	----------------

XBAT (DxWxH)	870x580x250 mm	870x580x250 mm
--------------	----------------	----------------

ISOTX (DxWxH)	870x580x250 mm	870x580x250 mm
---------------	----------------	----------------

UPS (Gross weight / Kg)	19	22
-------------------------	----	----

XBAT (Gross weight / Kg)	52	58
--------------------------	----	----

ISOTX (Gross weight / Kg)	67	97
---------------------------	----	----

OPERATING / AMBIENTALES

Humidity / Humedad	<95 % (non-condensing / no condensante)
--------------------	---

Temperature / Temperatura	0 to 40 °C
---------------------------	------------

Storage Temp / Temp. Almacenaje	-40°C to +60°C (without batteries) // -15°C to +40°C (with batteries)
---------------------------------	---

Noise Level / Ruido Producido	< 55dB @ 1m
-------------------------------	-------------

Protecting Coating / Tropicalizado de Tarjetas	Yes / Si
--	----------

Max. Altitude / Altura de Operación Max.	4.500 meters over sea level / sobre nivel del mar. * Power output de-rate of 1% every 100m (over 1.000m)
--	---

COMMUNICATION / COMUNICACION

Smart RS-232 & USB ports	Windows family, Linux, and MAC
--------------------------	--------------------------------

Intelligent Port (SNMP)	Optional LAN card / Comunicación LAN Ethernet opcional AS400 optional interface board / Interfaz AS400 - opcional
-------------------------	--

SAFETY / ESTÁNDARES

Safety / Seguridad	CE / 62040-1 // UL1778 & CSA C22.2
--------------------	------------------------------------

EMC	62040-2 & FCC Part 15, Class A
-----	--------------------------------

Others / Otros	Check in user manual (section 2) / En manual de usuario, sección 2
----------------	--

Quality and Environment	RoHS / ISO9001 & ISO14001
-------------------------	---------------------------

Degree of protection / Grado de Protección	IP 21
--	-------

Note 1: Max. output power is derated to 90% when output voltage is set to 208V. La potencia máx. de salida se reduce al 90% si se fija voltaje en 208V

Note 2: Max. output power is derated to 70% when CF function is activated. La potencia máxima de salida se reduce al 70% si se activa la función CF.

Note 3: If installed over 1.000m altitude, output power is derated 1%/100m over 1.000m. La salida se reduce en 1% cada 100m, sobre los 1.000msnm.

Note 4: Bypass mode is automatically prohibited when CF function is activated. El modo bypass se anula automáticamente cuando se activa la función CF.

(*N5): Recharging time based on previous 10min to 20min full discharging cycles. Tiempo de recarga basado en ciclos previos de descarga profunda de 10 a 20min.