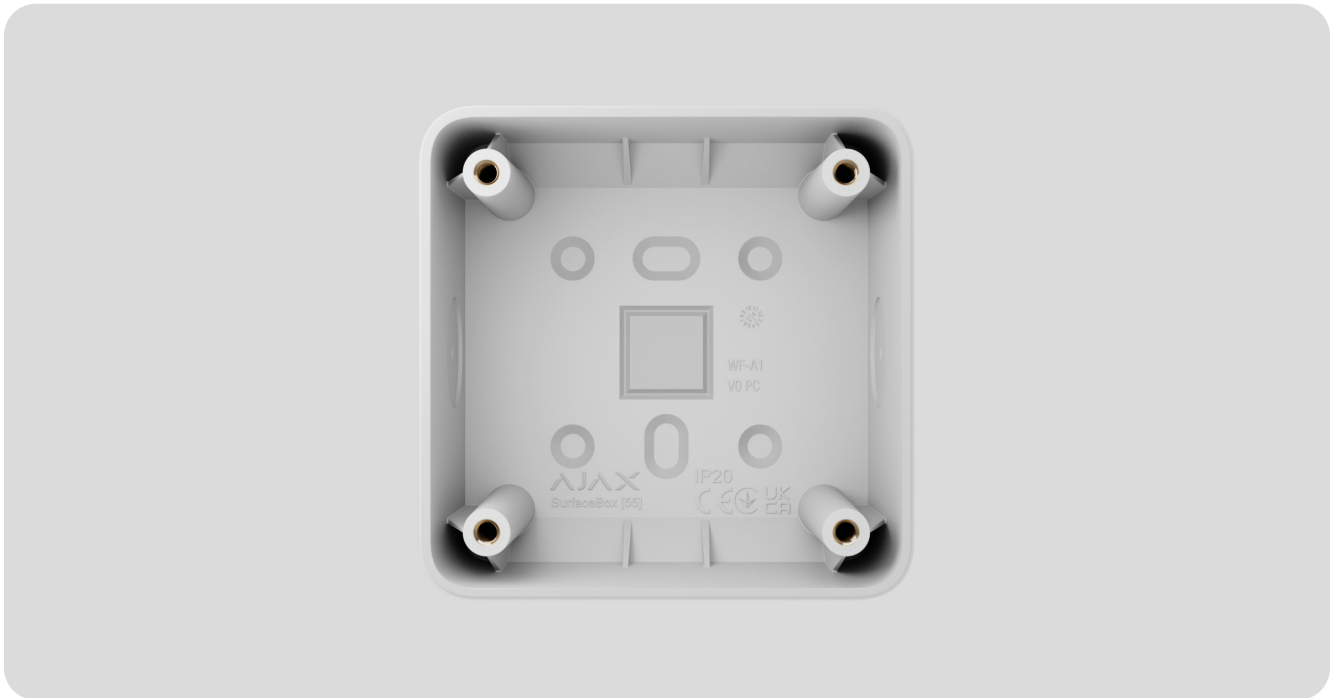


Manual de usuario de SurfaceBox [55]

Actualizado November 21, 2024

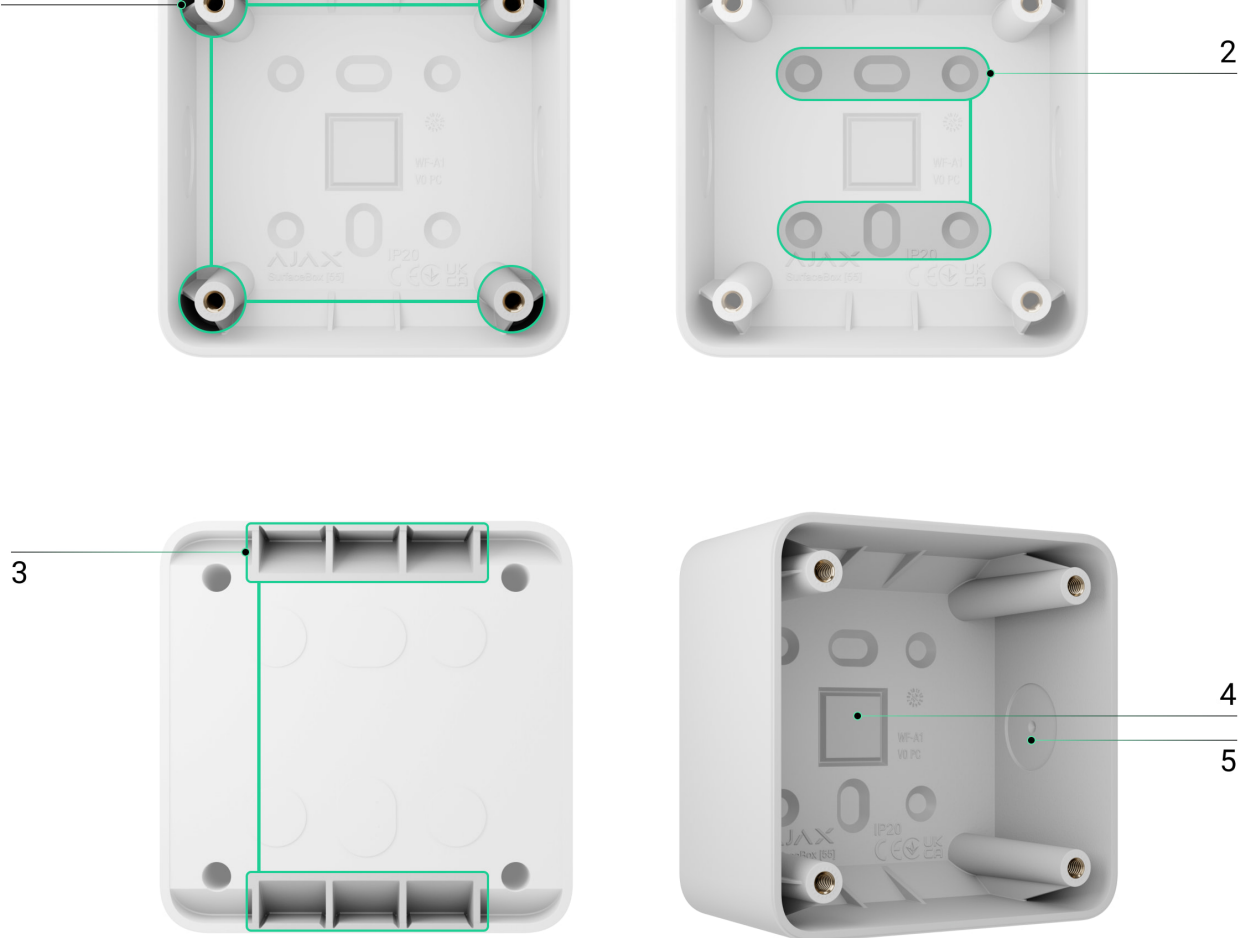


SurfaceBox [55] es una caja de montaje en superficie diseñada para instalar un dispositivo LightSwitch u Outlet con un factor de forma de tipo europeo (55).

Esta es una solución óptima y estética para instalar un dispositivo LightSwitch u Outlet cuando empotrar una caja de montaje en la pared es imposible o poco práctico. La forma de SurfaceBox [55] coincide perfectamente con la del panel táctil del LightSwitch y de la tapa del Outlet.

[Comprar SurfaceBox \[55\]](#)

Elementos funcionales



1. Puntos de fijación para fijar un dispositivo LightSwitch u Outlet a SurfaceBox [55] con tornillos.
2. Puntos de fijación para fijar SurfaceBox [55] a la superficie.
3. Orificios para pasar los cables desde la parte trasera del dispositivo.
4. Orificio para pasar los cables desde la parte trasera del dispositivo.
5. Hueco para taladrar un orificio para pasar los cables por el lateral. Hay dos huecos en los lados opuestos del dispositivo.

Dispositivos compatibles

Puede instalar un dispositivo LightSwitch u Outlet con un factor de forma de tipo europeo (55) en SurfaceBox [55]. Los siguientes dispositivos son compatibles:

- Dispositivos LightSwitch:

- LightSwitch (1-gang) Jeweller

- [LightSwitch \(1-gang\) Jeweller](#)
- [LightSwitch \(2-gang\) Jeweller](#)
- [LightSwitch \(2-way\) Jeweller](#)
- [LightSwitch \(2-gang/2-way\) Jeweller](#)
- [LightSwitch \(Crossover\) Jeweller](#)
- [LightSwitch \(Dimmer\) Jeweller](#)
- **Dispositivos Outlet:**
 - [Outlet \[type E\] Jeweller](#)
 - [Outlet \[type F\] Jeweller](#)
 - [Outlet \(basic\) \[type E\]](#)
 - [Outlet \(basic\) \[type F\]](#)



SurfaceBox [55] se vende por separado de los dispositivos Ajax LightSwitch u Outlet.

Características clave

SurfaceBox [55] ofrece una solución práctica cuando un dispositivo LightSwitch u Outlet debe instalarse directamente en la pared o en otra superficie donde empotrar una caja de montaje es imposible o poco práctico. Varios puntos de fijación permiten montar SurfaceBox [55] en cualquier superficie, como hormigón, ladrillo, madera, cartón yeso, etc.

El diseño de SurfaceBox [55] permite pasar los cables al interior desde la parte trasera o lateral de la caja de montaje. Para todas las opciones, consulte la [sección Enrutamiento de cables](#).

La forma de SurfaceBox [55] coincide perfectamente con la del panel táctil del LightSwitch y de la tapa del Outlet.

Cualquier electricista certificado puede instalar el dispositivo; no se requiere

Cualquier electricista certificado puede instalar el dispositivo, no se requiere formación especial.



SurfaceBox [55] está diseñada para la instalación de un único dispositivo LightSwitch u Outlet.

Seleccionar el lugar de instalación

El lugar de instalación de SurfaceBox [55] debe cumplir con las recomendaciones de montaje para un dispositivo compatible que se instala dentro de la caja de montaje. Siga estas recomendaciones cuando diseñe el proyecto del sistema Ajax.

SurfaceBox [55] no se puede instalar

- 1. En exteriores. El dispositivo está diseñado para su instalación solo en interiores.**
- 2. En lugares donde los niveles de temperatura y humedad no coincidan con los parámetros de funcionamiento especificados. Esto puede dañar SurfaceBox [55].**
- 3. En lugares donde las condiciones no cumplan los requisitos para un dispositivo instalado dentro de SurfaceBox [55].**

Preparación para la instalación

Disposición de los cables

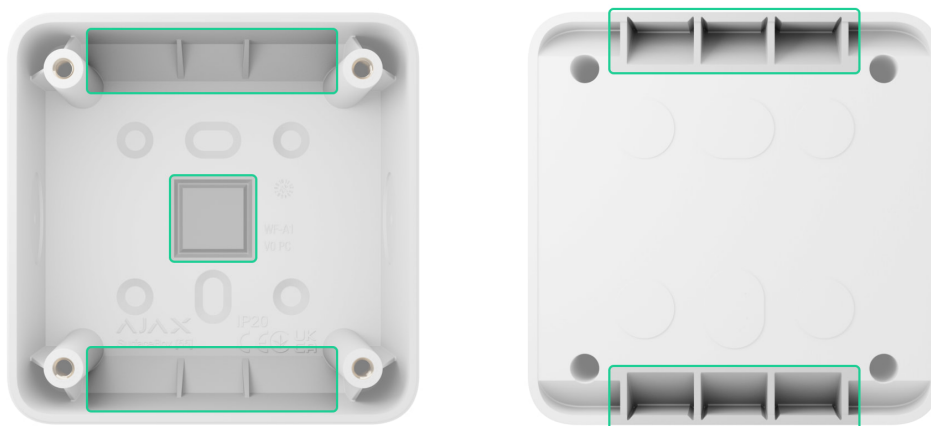
Al prepararse para colocar cables, consulte las normas de seguridad eléctrica y contra incendios en su región. Asegúrese de seguir estas normas y reglamentos.

Enrutamiento de cables

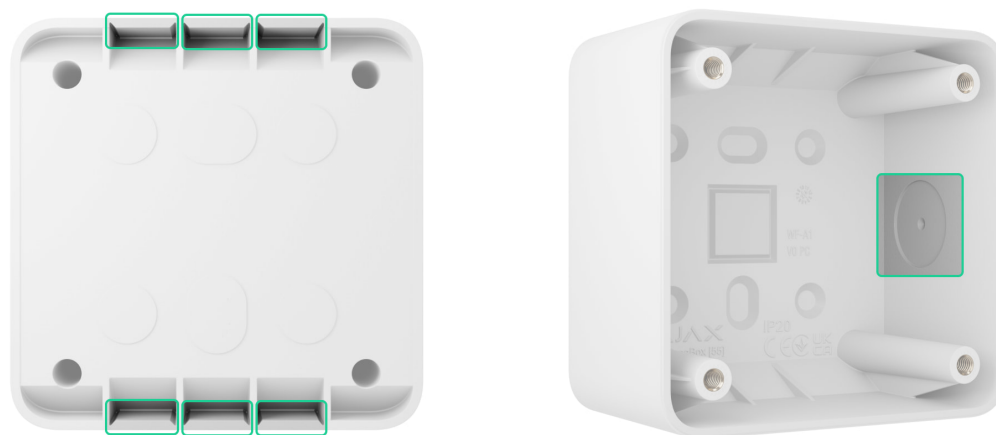
SurfaceBox [55] permite pasar los cables hacia el interior desde la parte trasera, lateral, superior o inferior.

lateral, superior o inferior.

Para pasar el cable desde la parte trasera, puede utilizar los orificios central, superior o inferior resaltados en la imagen.



Para pasar el cable desde el lateral, la parte superior o la parte inferior, puede romper cualquiera de las seis secciones de la parte superior o inferior del dispositivo o utilizar el hueco lateral resaltado en la imagen. Utilice unos alicates para romper una sección de la carcasa del dispositivo o taladre el orificio en las zonas resaltadas, teniendo en cuenta el tamaño de la tubería, del tubo corrugado, del conducto o de los cables.



La parte superior, la inferior y ambos lados de SurfaceBox [55] son similares y simétricos.

Por lo tanto, puede girar el dispositivo 90° o 180° para facilitar el cableado y el montaje en superficie.

Preparar los cables para la conexión

Quite la capa aislante del cable solo con un alicate pelacables especial. Los extremos de los hilos que se insertarán en los terminales del dispositivo deben estar estañados o protegidos con terminales de conexión de cables eléctricos. Esto garantizará una conexión fiable y protegerá al conductor contra la oxidación.

Consulte el manual de usuario del dispositivo que se instalará en SurfaceBox [55] para comprobar los requisitos específicos de preparación de cables. Siga estos requisitos para garantizar el funcionamiento estable del dispositivo.

Instalación

Antes de la instalación, asegúrese de haber seleccionado la ubicación óptima para SurfaceBox [55] y de que cumpla con los requisitos de este manual.



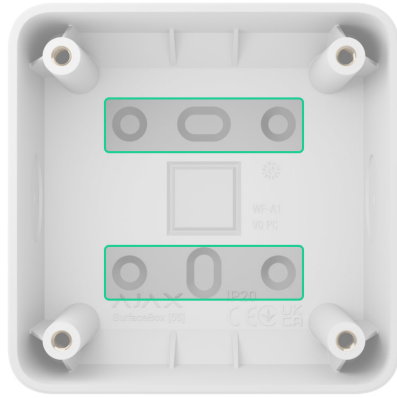
Al instalar y utilizar un dispositivo LightSwitch u Outlet en SurfaceBox [55], siga las normas generales de seguridad eléctrica para el uso de aparatos eléctricos, así como los requisitos de la normativa de seguridad eléctrica.

Solo un electricista cualificado o un instalador debe instalar el dispositivo. No active la alimentación del dispositivo hasta que todos los componentes estén bien instalados.

Instalación de SurfaceBox [55]

- 1. Desenergice el cable de alimentación que conectará al dispositivo instalado en SurfaceBox [55].**
- 2. Prepare el orificio para pasar el cable en la caja de montaje con antelación. Consulte la sección [Enrutamiento de cables](#) para ver todas las opciones.**
- 3. Si es necesario, inserte la tubería o el tubo corrugado en el orificio preparado en la caja de montaje.**

4. Introduzca el cable en la caja de montaje a través del orificio hecho.
5. Fije SurfaceBox [55] a la superficie en el lugar de instalación seleccionado utilizando los sujetadores adecuados a través de los puntos de fijación correspondientes.



El kit de instalación no incluye sujetadores para fijar SurfaceBox [55] a una superficie. En función del tipo de superficie, utilice los sujetadores adecuados.

Instalar el dispositivo en SurfaceBox [55]

1. Desenergice el cable de alimentación que conectará al dispositivo instalado en SurfaceBox [55] si aún no lo ha hecho.
2. Prepare los cables para la conexión a un dispositivo LightSwitch u Outlet según sus requisitos. Consulte el manual de usuario del dispositivo que se instalará en SurfaceBox [55].
3. Conecte los cables a un dispositivo LightSwitch u Outlet de acuerdo con el diagrama especificado para el dispositivo. Consulte el manual de usuario del dispositivo que se instalará en SurfaceBox [55].
4. Instale un dispositivo LightSwitch u Outlet en SurfaceBox [55] y fíjelo con los tornillos del kit.



Utilice solo tornillos del kit con rosca métrica para instalar un dispositivo LightSwitch u Outlet en SurfaceBox [55]. Los tornillos con rosca en pulgadas no son compatibles y pueden dañar la rosca en los puntos de fijación de SurfaceBox [55].

5. Finalice la instalación de un dispositivo LightSwitch u Outlet siguiendo los pasos indicados en el manual de usuario del dispositivo correspondiente.

6. Active la alimentación.



Los manuales de usuario de los dispositivos LightSwitch u Outlet se pueden encontrar en la página de [asistencia Ajax](#).

Mantenimiento

El dispositivo no requiere mantenimiento.

Especificaciones técnicas

[Todas las especificaciones técnicas](#)

[Cumplimiento de normas](#)

Garantía

La garantía de los productos de «Ajax Systems Manufacturing» Limited Liability Company es válida durante 2 años después de la compra.

Si el dispositivo no funciona correctamente, póngase en contacto con el soporte técnico primero, ya que la mayoría de los problemas técnicos se pueden resolver de forma remota.

[Obligaciones de la garantía](#)

[Contrato de usuario](#)

Póngase en contacto con el soporte técnico:

- [email](#)
- [Telegram](#)

Fabricado por «AS Manufacturing» LLC

Suscríbese a nuestro boletín sobre una vida más segura. Sin correo basura

Email

Suscribirse